

(報道関係各位)

1ヶ月先の消費を占う「消費意欲指数」は、
毎月25日前後に発表いたします。

2001.12.20
博報堂 広報室 寺島・宮川

11月末に調査した、12月の「消費意欲指数」の結果がまとまりました。
2001年12月の消費意欲は、
先月の50.1点からようやく回復し、
55.9点でした。

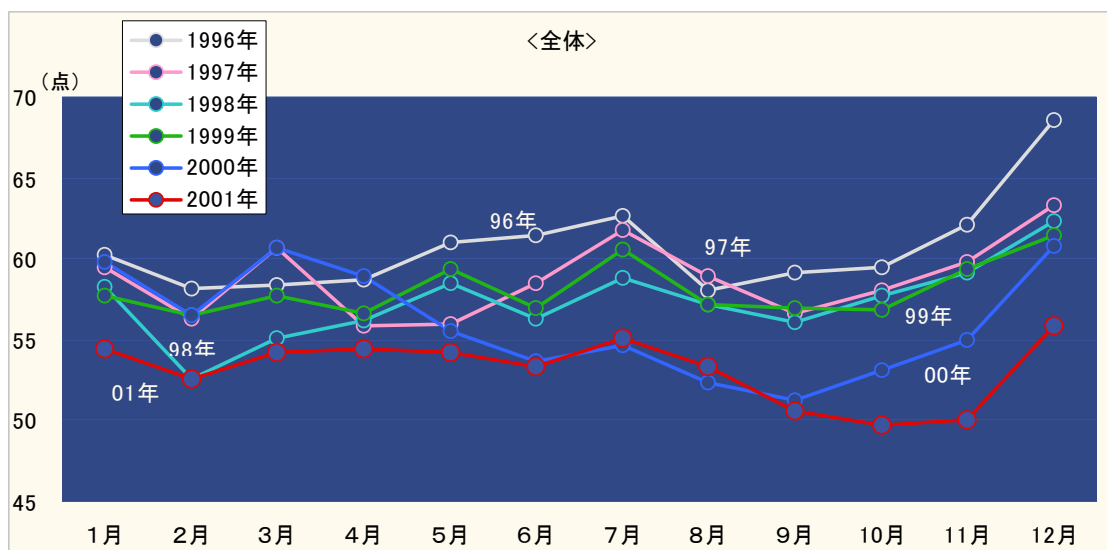
■「消費意欲指数」は、月別の消費の先行指標として、1993年より注目されているデータです。

11月末時点で、博報堂生活総合研究所の調査パネルである一般生活者440名に対し「消費意欲（モノを買いたい、サービスを利用したいという欲求）が最高に高まった状態を100点とするとあなたの12月の消費意欲は何点ぐらいでしょうか？」と質問した結果が「12月の消費意欲指数」です。

この消費意欲指数は、月別の消費を占う先行指標として、1993年4月の調査開始以来、幅広く活用して頂いています。

■12月の消費意欲指数は、年末の季節変動もあり、回復。しかし、12月の数値としては、昨年を5ポイント近く下まわり、過去最低（55.9点）。

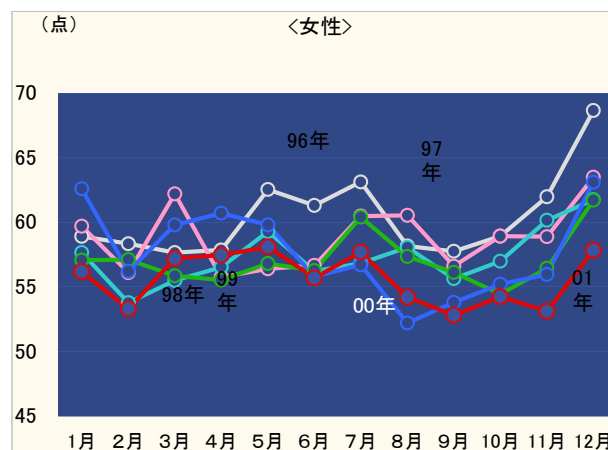
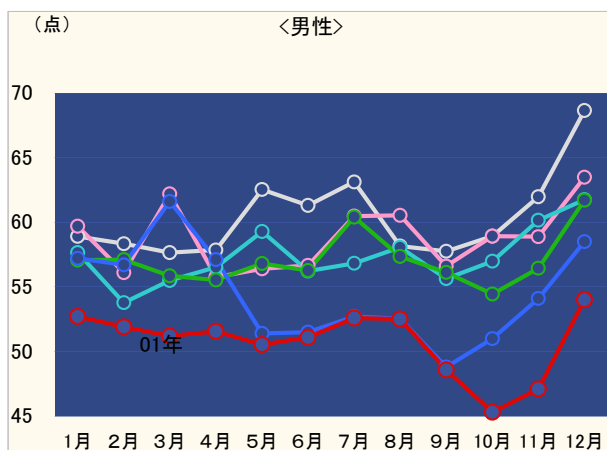
(消費意欲指数)



2001年12月の消費意欲指数は、例年通りの年末季節変動によって、55.9点に回復しました。しかし、例年ならば60点台以上（昨年の同月は60.8点）にな

るはずの年末期に、この低レベルというのは、調査開始以来の異常事態です。年間を通じて今一度、今年の傾向を確認してみると、やはり後半、特に9月のテロ以降の激しい低迷が顕著に現れてしまったことがわかります。

■男性の消費意欲は比較的大きな回復。しかし、女性の消費意欲は、年末にもかかわらず小幅にとどまる。



来年、早期の回復を強く期待したいところですが、男女別に見てみると、男性は47.1点（11月）から54.0点（12月）へと比較的大きな回復が見られたものの、女性では53.1点（11月）から57.8点（12月）へと小幅な回復に留まりました。やはりテロや狂牛病など、生活消費に密着した部分での悪影響が現れているようです。

今年は明るいニュースが本当に少なかった1年でした。

来年は、日本が元気付くような新しい出来事が多いことを切に希望したいところです。

※博報堂生活総合研究所のHP (www.athill.com) では、「消費意欲指数」も含め、生活者に関する調査データにご自由にアクセスすることが可能となっております。是非一度ご覧ください。

【調査概要:HILL ネット調査】

調査地域:首都圏／ 調査対象者: 18~76才の男女個人440人／ 調査方法:郵送法

本件に関する詳細のお問い合わせは
博報堂生活総合研究所 (03-3233-6450) までお願いいたします。

御参考：

全体消費意欲

消費意欲	1月	2月	3月	4月	5月	6月	7月	8月	9月	10月	11月	12月	平均
1993年					59.6	59.6	62.5	60.1	59.6	60.4	59.5	64.2	61.5
1994年	60.1	58.9	60.9	58.3	62.7	61.2	65.5	59.4	58.4	62.0	61.3	69.2	
1995年	62.2	58.3	59.3	58.9	60.8	61.7	63.1	59.3	56.8	60.2	60.7	65.8	
1996年	60.2	58.2	58.4	58.7	61.0	61.4	62.6	58.1	59.1	59.5	62.1	68.6	
1997年	59.5	56.2	60.7	55.8	56.0	58.5	61.8	58.9	56.6	58.0	59.8	63.3	
1998年	58.2	52.6	55.1	56.2	58.5	56.3	58.8	57.2	56.1	57.7	59.2	62.4	
1999年	57.7	56.5	57.7	56.6	59.4	56.9	60.6	57.2	57.0	56.8	59.3	61.4	
2000年	59.8	56.5	60.7	58.9	55.5	53.6	54.7	52.4	51.2	53.1	55.0	60.8	
2001年	54.4	52.6	54.2	54.5	54.2	53.4	55.1	53.4	50.6	49.7	50.1	55.9	
前年比	91.0	93.1	89.3	92.5	97.7	99.5	100.7	101.9	98.9	93.6	91.1	91.9	

男性消費意欲

消費意欲	1月	2月	3月	4月	5月	6月	7月	8月	9月	10月	11月	12月	平均
93年					59.1	58.4	59.0	60.7	61.2	60.7	59.2	61.6	60.5
94年	59.2	59.0	62.4	55.7	62.2	59.7	66.6	58.3	57.0	59.5	58.4	67.7	
95年	61.3	57.4	59.1	56.7	58.5	58.7	61.7	60.5	54.9	58.9	59.3	65.1	
96年	58.9	58.3	57.7	57.9	62.5	61.3	63.1	58.2	57.8	58.9	62.0	68.7	
97年	59.7	56.1	62.2	55.8	56.4	56.7	60.5	60.5	56.6	58.9	58.9	63.5	
98年	57.7	53.8	55.5	56.5	59.3	56.2	56.8	58.1	55.6	57.0	60.2	61.8	
99年	57.1	57.1	55.9	55.5	56.8	56.3	60.4	57.3	56.1	54.5	56.4	61.7	
00年	57.2	56.7	61.6	57.1	51.4	51.5	52.7	52.6	48.8	51.0	54.1	58.5	
01年	52.7	51.9	51.2	51.6	50.5	51.1	52.6	52.5	48.6	45.3	47.1	54.0	
前年比	92.1	91.5	83.1	90.3	98.3	99.2	99.8	99.9	99.5	88.8	87.1	92.3	

女性消費意欲

消費意欲	1月	2月	3月	4月	5月	6月	7月	8月	9月	10月	11月	12月	平均
93年					59.1	58.4	59.0	60.7	61.2	60.7	59.2	61.6	60.5
94年	59.2	59.0	62.4	55.7	62.2	59.7	66.6	58.3	57.0	59.5	58.4	67.7	
95年	61.3	57.4	59.1	56.7	58.5	58.7	64.6	60.5	54.9	58.9	59.3	65.1	
96年	58.9	58.3	57.7	57.9	62.5	61.3	63.1	58.2	57.8	58.9	62.0	68.7	
97年	59.7	56.1	62.2	55.8	56.4	56.7	60.5	60.5	56.6	58.9	58.9	63.5	
98年	57.7	53.8	55.5	56.5	59.3	56.2	56.8	58.1	55.6	57.0	60.2	61.8	
99年	57.1	57.1	55.9	55.5	56.8	56.3	60.4	57.3	56.1	54.5	56.4	61.7	
00年	62.6	56.2	59.8	60.7	59.8	55.8	56.7	52.2	53.8	55.2	56.0	63.1	
01年	56.2	53.3	57.2	57.5	58.1	55.7	57.7	54.2	52.8	54.3	53.1	57.8	
前年比	89.7	94.8	95.7	94.6	97.2	99.8	101.8	103.9	98.1	98.3	94.9	91.7	