

(報道関係各位)

1ヶ月先の消費を占う「消費意欲指数」は、
毎月25日前後に発表いたします。

2001. 11. 22
博報堂 広報室 寺島・木下

10月末に調査した、11月の「消費意欲指数」の結果がまとまりました。
2001年11月の消費意欲は、
先月の49.7点からわずかながら回復し、
50.1点でした。

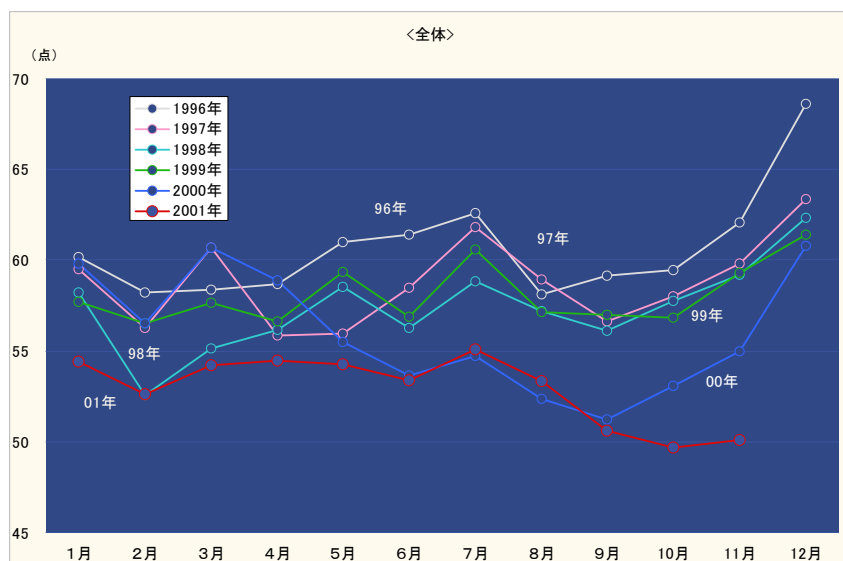
■「消費意欲指数」は、月別の消費の先行指標として、1993年より注目されているデータです。

10月末時点で、博報堂生活総合研究所の調査パネルである一般生活者440名に対し「消費意欲（モノを買いたい、サービスを利用したいという欲求）が最高に高まった状態を100点とするとあなたの11月の消費意欲は何点ぐらいでしょうか？」と質問した結果が「11月の消費意欲指数」です。

この消費意欲指数は、月別の消費を占う先行指標として、1993年4月の調査開始以来、幅広く活用して頂いています。

■11月の消費意欲指数は、先月よりわずかに回復。しかし、11月の数値としては、昨年を5ポイント近く下まわり、過去最低（50.1点）。

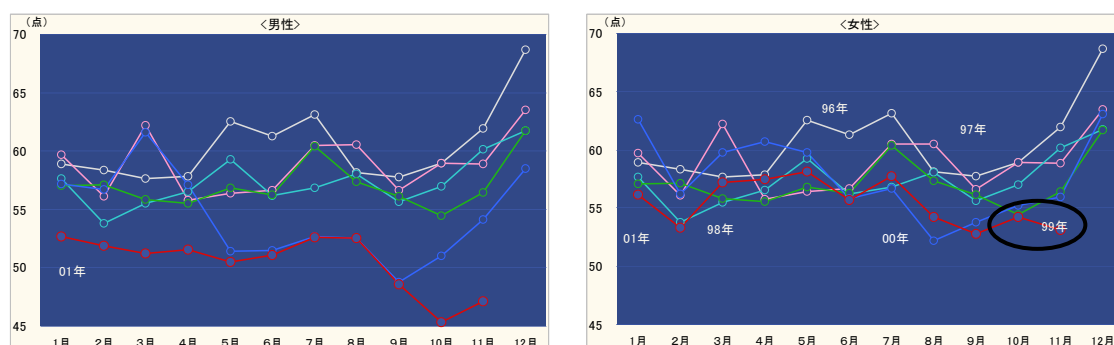
(消費意欲指数)



2001年11月の消費意欲指数は、先月よりわずかながら回復して、かろうじて50点台に戻りました。

しかし、例年ならば55点台以上になるはずの年末期に、11月としては過去最低を更新、低レベルでの推移というのは、深刻な事態というべきです。

■ **男性の消費意欲はやや回復。しかし、これまで消費を牽引してきた女性の消費意欲が、年末としては、異例の下落。**



男女別で先月との変化を見ると、男性ではやや回復（45.3点→47.1点）、女性はやや低下（54.3点→53.1点）という結果です。

昨年は男性54.1点、女性56.0点でしたから、この1年で男性の消費意欲がすっかり弱くなってしまったことがはっきり分かります。（男性は対前年同月比-7.0ポイント、女性は-2.9ポイント）それに加え、例年、年末に向けて女性の消費意欲は上昇する傾向であったにもかかわらず、今年は、下落。年末商戦への悪影響が懸念されます。

男性での回復の要因は、テロが一段落して株価や為替が安定を取り戻した、いわば「仕事」の要素だと思われます。

いっぽう女性の低下要因は、海外旅行の大幅抑制と、狂牛病騒ぎなどのせいで、「遊び」の要素が大きく妨げられたせいと考えられましょう。

なんとか来月の年末商戦へ向けて、大きく回復してほしいものです。

※博報堂生活総合研究所のHP (www.athill.com) では、「消費意欲指数」も含め、生活者に関する調査データにご自由にアクセスすることが可能となっております。是非一度ご覧ください。

【調査概要:HILL ネット調査】

調査地域:首都圏／ 調査対象者: 18~76才の男女個人440人／ 調査方法:郵送法

本件に関する詳細のお問い合わせは
博報堂生活総合研究所 (03-3233-6450) までお願いいたします。

御参考：

全体消費意欲

消費意欲	1月	2月	3月	4月	5月	6月	7月	8月	9月	10月	11月	12月	平均
1993年					59.6	59.6	62.5	60.1	59.6	60.4	59.5	64.2	
1994年	60.1	58.9	60.9	58.3	62.7	61.2	65.5	59.4	58.4	62.0	61.3	69.2	61.5
1995年	62.2	58.3	59.3	58.9	60.8	61.7	63.1	59.3	56.8	60.2	60.7	65.8	60.6
1996年	60.2	58.2	58.4	58.7	61.0	61.4	62.6	58.1	59.1	59.5	62.1	68.6	60.7
1997年	59.5	56.2	60.7	55.8	56.0	58.5	61.8	58.9	56.6	58.0	59.8	63.3	58.8
1998年	58.2	52.6	55.1	56.2	58.5	56.3	58.8	57.2	56.1	57.7	59.2	62.4	57.4
1999年	57.7	56.5	57.7	56.6	59.4	56.9	60.6	57.2	57.0	56.8	59.3	61.4	58.1
2000年	59.8	56.5	60.7	58.9	55.5	53.6	54.7	52.4	51.2	53.1	55.0	60.8	56.0
2001年	54.4	52.6	54.2	54.5	54.2	53.4	55.1	53.4	50.6	49.7	50.1		52.9
前年比	91.0	93.1	89.3	92.5	97.7	99.5	100.7	101.9	98.9	93.6	91.1	0.0	

男性消費意欲

消費意欲	1月	2月	3月	4月	5月	6月	7月	8月	9月	10月	11月	12月	平均
93年					59.1	58.4	59.0	60.7	61.2	60.7	59.2	61.6	
94年	59.2	59.0	62.4	55.7	62.2	59.7	66.6	58.3	57.0	59.5	58.4	67.7	60.5
95年	61.3	57.4	59.1	56.7	58.5	58.7	61.7	60.5	54.9	58.9	59.3	65.1	59.3
96年	58.9	58.3	57.7	57.9	62.5	61.3	63.1	58.2	57.8	58.9	62.0	68.7	60.4
97年	59.7	56.1	62.2	55.8	56.4	56.7	60.5	60.5	56.6	58.9	58.9	63.5	58.8
98年	57.7	53.8	55.5	56.5	59.3	56.2	56.8	58.1	55.6	57.0	60.2	61.8	57.4
99年	57.1	57.1	55.9	55.5	56.8	56.3	60.4	57.3	56.1	54.5	56.4	61.7	57.1
00年	57.2	56.7	61.6	57.1	51.4	51.5	52.7	52.6	48.8	51.0	54.1	58.5	54.4
01年	52.7	51.9	51.2	51.6	50.5	51.1	52.6	52.5	48.6	45.3	47.1		50.5
前年比	92.1	91.5	83.1	90.3	98.3	99.2	99.8	99.9	99.5	88.8	87.1	0.0	

女性消費意欲

消費意欲	1月	2月	3月	4月	5月	6月	7月	8月	9月	10月	11月	12月	平均
93年					59.1	58.4	59.0	60.7	61.2	60.7	59.2	61.6	
94年	59.2	59.0	62.4	55.7	62.2	59.7	66.6	58.3	57.0	59.5	58.4	67.7	60.5
95年	61.3	57.4	59.1	56.7	58.5	58.7	64.6	60.5	54.9	58.9	59.3	65.1	59.6
96年	58.9	58.3	57.7	57.9	62.5	61.3	63.1	58.2	57.8	58.9	62.0	68.7	60.4
97年	59.7	56.1	62.2	55.8	56.4	56.7	60.5	60.5	56.6	58.9	58.9	63.5	58.8
98年	57.7	53.8	55.5	56.5	59.3	56.2	56.8	58.1	55.6	57.0	60.2	61.8	57.4
99年	57.1	57.1	55.9	55.5	56.8	56.3	60.4	57.3	56.1	54.5	56.4	61.7	57.1
00年	62.6	56.2	59.8	60.7	59.8	55.8	56.7	52.2	53.8	55.2	56.0	63.1	57.7
01年	56.2	53.3	57.2	57.5	58.1	55.7	57.7	54.2	52.8	54.3	53.1		55.5
前年比	89.7	94.8	95.7	94.6	97.2	99.8	101.8	103.9	98.1	98.3	94.9	0.0	