

6月末に調査した2010年7月の「消費意欲指数」の結果がまとまりました。  
2010年7月の消費意欲は、先月から3.2ポイント増加し、  
**53.8点**でした。

先月比・前年同月比ともに増加。女性は2000年以降での同月最高値に。

■ 「消費意欲指数」は、月別の消費の先行指標として、1993年より注目されているデータです。

6月末時点で、博報堂生活総合研究所の調査パネルである一般生活者415名に対し「消費意欲（モノを買いたい、サービスを利用したいという欲求）が最高に高まった状態を100点とすると、あなたの2010年7月の消費意欲は何点ぐらいでしょうか？」と質問した結果が、「7月の消費意欲指数」です。

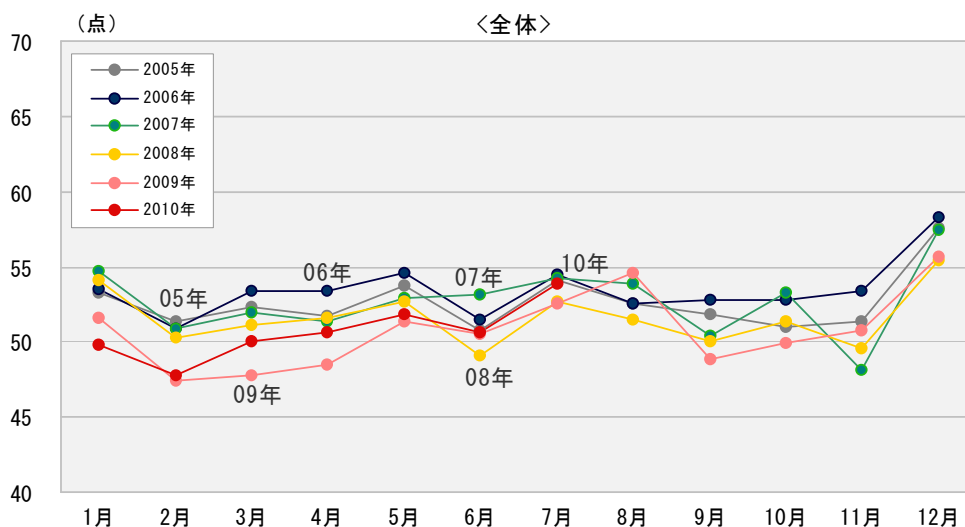
この消費意欲指数は、月別の消費を占う先行指標として、1993年4月の調査開始以来、幅広く活用して頂いています。

■ 2010年7月の消費意欲指数は先月から3.2ポイント増加し、53.8点でした。

2010年7月の消費意欲指数は先月比が3.2ポイント増加、前年同月比も1.3ポイント増加の53.8点で、今年に入っての最高値となりました。ボーナス支給や夏休みスタートということで例年7月は指数が上がりますが、先月比、前年同月比ともにアップしたのは2006年以来4年ぶりです。これで前年超えは今年2月以降6ヶ月連続となりました。5、6月と鈍化した回復の勢いが7月はやや盛り返しました。

6月の日銀短観では景況感が2年ぶりにプラス転換、また6月の月例経済報告も基調判断が3ヶ月ぶりに上方修正されました。しかし、ここにきて景気動向指数、街角景気、完全失業率が悪化するなど景気の先行き不透明感を示す経済指標も増えつつあり、景気回復のペースが鈍りそうとの懸念もあります。一方でこの夏休みに旅行を予定している人が海外、国内ともに金融危機以前の水準に回復する見込みとの報道や、百貨店、家電量販店など小売大手のボーナス商戦売上が前年を上回るなど、消費者マインドに明るい雰囲気も出てきています。

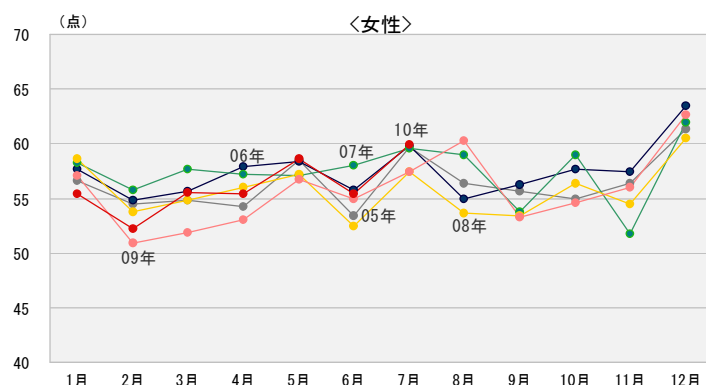
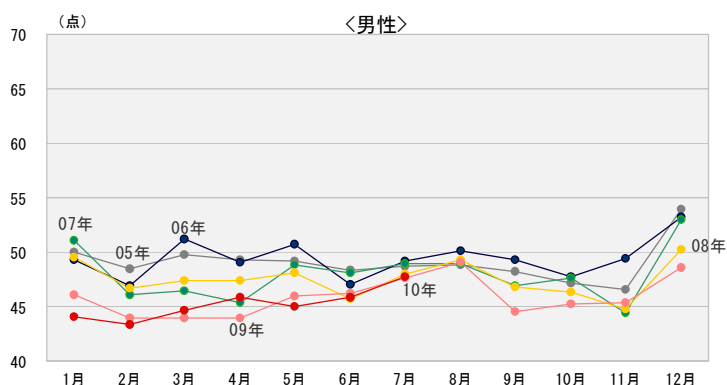
景気の不透明感と明るさが交差する状況の中、8月の消費意欲指数も回復傾向が続くか注目です。



## 【男女別消費意欲指数】

### ■ 男性は依然として低水準。女性は60.0点で、7月としては2000年以降での最高値。

男性は先月比1.9ポイント増加、前年同月比±0.0ポイントの47.7点で、7月としては過去最低だった昨年とほぼ同じ数値です。なかなか回復のペースが上がりません。依然として円高、株安といった市場動向への不安感が残っているようです。一方、女性は先月比が4.6ポイント増加、前年同月比も2.6ポイント増加の60.0点で、7月の指数としては2000年以降での最高値となりました。前年超えは6ヶ月連続となり回復は順調、勢いが感じられる動きとなっています。今月のパネルの声でも、女性で「夏のセールや旅行・レジャーなどにお金を使いたい」という人が多く見受けられ、男性に比べ消費に積極的な姿勢が目立ちます。



同時調査の生活力点の「モノ消費」項目をみると、男性では「中くらいな」「大きな値の張る」買い物はアップしましたが、「日常的な小さな」はほぼ横ばいでした。女性は「中くらいな」買い物はアップしましたが、「日常的な小さな」「大きな値の張る」はダウンです。

※博報堂生活総合研究所のWEBサイト「生活総研 ONLINE」(<http://seikatsusoken.jp/>)では、「消費意欲指数」も含め、生活者に関する調査・研究データにご自由にアクセスして頂くことが可能です。是非一度ご覧ください。

【調査概要：生活発見パートナーズ調査】

調査地域：首都圏／調査対象者：18～75才の男女個人412人／調査方法：郵送法

本件に関するお問い合わせ

博報堂広報室 西尾・山野 (03-6441-6161)

博報堂生活総合研究所 (03-6441-6450)

## (参考資料)

## 全体消費意欲(ウェイトバック数値)

消費意欲	1月	2月	3月	4月	5月	6月	7月	8月	9月	10月	11月	12月	平均
1993年					59.6	59.6	62.5	60.1	59.6	60.4	59.5	64.2	
1994年	60.1	58.9	60.9	58.3	62.7	61.2	65.5	59.4	58.4	62.0	61.3	69.2	61.5
1995年	62.2	58.3	59.3	58.9	60.8	61.7	63.1	59.3	56.8	60.2	60.7	65.8	60.6
1996年	60.2	58.2	58.4	58.7	61.0	61.4	62.6	58.1	59.1	59.5	62.1	68.6	60.7
1997年	59.5	56.2	60.7	55.8	56.0	58.5	61.8	58.9	56.6	58.0	59.8	63.3	58.8
1998年	58.2	52.6	55.1	56.2	58.5	56.3	58.8	57.2	56.1	57.7	59.2	62.4	57.4
1999年	57.7	56.5	57.7	56.6	59.4	56.9	60.6	57.2	57.0	56.8	59.3	61.4	58.1
2000年	59.8	56.5	60.7	58.9	55.5	53.6	54.7	52.4	51.2	53.1	55.0	60.8	56.0
2001年	54.4	52.6	54.2	54.5	54.2	53.4	55.1	53.4	50.6	49.7	50.1	55.9	53.2
2002年	53.0	49.5	50.4	52.0	52.7	50.8	53.6	52.2	53.3	53.4	53.1	55.9	52.5
2003年	52.5	47.8	51.4	50.8	51.8	51.2	52.9	52.6	49.9	50.9	52.6	56.2	51.7
2004年	52.0	50.8	50.1	50.7	50.4	52.8	54.5	52.9	51.3	52.9	51.8	57.0	52.3
2005年	53.3	51.4	52.3	51.7	53.8	50.8	54.2	52.6	51.9	51.1	51.4	57.6	52.7
2006年	53.5	50.9	53.4	53.4	54.5	51.4	54.4	52.5	52.8	52.7	53.4	58.3	53.4
2007年	54.7	50.9	52.0	51.3	52.9	53.1	54.2	53.9	50.4	53.3	48.1	57.5	52.7
2008年	54.1	50.3	51.1	51.7	52.7	49.1	52.7	51.5	50.1	51.4	49.6	55.4	51.6
2009年	51.6	47.5	47.8	48.5	51.3	50.6	52.5	54.6	48.9	50.0	50.7	55.6	50.8
2010年	49.8	47.8	50.1	50.6	51.8	50.6	53.8						50.6
前年比	96.5	100.7	104.8	104.4	100.9	100.1	102.5						101.4

## 男性消費意欲

消費意欲	1月	2月	3月	4月	5月	6月	7月	8月	9月	10月	11月	12月	平均
1993年					59.1	58.4	59.0	60.7	61.2	60.7	59.2	61.6	
1994年	59.2	59.0	62.4	55.7	62.2	59.7	66.6	58.3	57.0	59.5	58.4	67.7	60.5
1995年	61.3	57.4	59.1	56.7	58.5	58.7	61.7	60.5	54.9	58.9	59.3	65.1	59.3
1996年	58.9	58.3	57.7	57.9	62.5	61.3	63.1	58.2	57.8	58.9	62.0	68.7	60.4
1997年	59.7	56.1	62.2	55.8	56.4	56.7	60.5	60.5	56.6	58.9	58.9	63.5	58.8
1998年	57.7	53.8	55.5	56.5	59.3	56.2	56.8	58.1	55.6	57.0	60.2	61.8	57.4
1999年	57.1	57.1	55.9	55.5	56.8	56.3	60.4	57.3	56.1	54.5	56.4	61.7	57.1
2000年	57.2	56.7	61.6	57.1	51.4	51.5	52.7	52.6	48.8	51.0	54.1	58.5	54.4
2001年	52.7	51.9	51.2	51.6	50.5	51.1	52.6	52.5	48.6	45.3	47.1	54.0	50.8
2002年	50.7	47.4	46.0	48.1	49.9	47.1	50.8	48.0	50.6	50.0	49.3	51.1	49.1
2003年	47.1	43.2	46.9	45.8	47.7	47.5	48.7	49.1	47.1	47.0	47.7	52.1	47.5
2004年	49.3	47.3	46.7	47.7	47.5	49.9	49.5	50.8	47.0	48.7	48.1	51.6	48.7
2005年	50.0	48.4	49.7	49.2	49.1	48.3	48.7	48.8	48.2	47.2	46.5	54.0	49.0
2006年	49.2	46.9	51.1	49.0	50.7	47.1	49.1	50.2	49.3	47.8	49.5	53.2	49.4
2007年	51.1	46.0	46.4	45.3	48.8	48.1	48.9	49.0	47.0	47.7	44.4	52.9	48.0
2008年	49.6	46.7	47.4	47.4	48.1	45.7	48.0	49.3	46.8	46.4	44.8	50.3	47.5
2009年	46.1	43.9	43.9	44.0	46.0	46.2	47.7	49.0	44.5	45.3	45.4	48.6	45.9
2010年	44.1	43.4	44.7	45.8	45.0	45.8	47.7						45.2
前年比	95.7	98.7	101.8	104.3	98.0	99.0	100.2						99.7

## 女性消費意欲

消費意欲	1月	2月	3月	4月	5月	6月	7月	8月	9月	10月	11月	12月	平均
1993年					60.1	60.8	66.0	59.5	57.9	60.2	59.8	66.8	
1994年	61.0	58.8	59.3	60.8	63.3	62.8	64.4	60.6	59.8	64.6	64.2	70.8	62.5
1995年	63.0	59.2	59.6	61.2	63.2	64.8	64.6	58.1	58.8	61.5	62.1	66.5	61.9
1996年	61.5	58.1	59.1	59.5	59.5	61.6	62.1	58.0	60.5	60.0	62.2	68.5	60.9
1997年	59.4	56.4	59.1	55.9	55.5	60.4	63.2	57.3	56.6	57.1	60.8	63.2	58.7
1998年	58.9	51.3	54.8	55.8	57.7	56.4	60.9	56.2	56.6	58.5	58.2	63.0	57.3
1999年	58.4	55.9	59.6	57.8	62.0	57.6	60.8	57.0	57.9	59.3	62.4	61.1	59.2
2000年	62.6	56.2	59.8	60.7	59.8	55.8	56.7	52.2	53.8	55.2	56.0	63.1	57.7
2001年	56.2	53.3	57.2	57.5	58.1	55.7	57.7	54.2	52.8	54.3	53.1	57.8	55.7
2002年	55.3	51.7	55.0	56.2	55.7	54.7	56.5	56.7	56.0	56.9	57.0	60.9	56.0
2003年	58.2	52.6	56.0	56.0	56.0	54.9	57.1	56.1	52.7	54.9	57.5	60.4	56.0
2004年	54.7	54.2	53.6	53.8	53.4	55.7	59.6	55.0	55.6	57.1	55.5	62.4	55.9
2005年	56.7	54.4	54.8	54.3	58.5	53.4	59.7	56.4	55.7	55.0	56.3	61.4	56.4
2006年	57.7	54.9	55.7	57.9	58.3	55.8	59.8	54.9	56.3	57.7	57.5	63.4	57.5
2007年	58.3	55.8	57.7	57.3	57.1	58.1	59.6	59.0	53.8	59.0	51.7	62.0	57.4
2008年	58.7	53.8	54.8	56.0	57.2	52.5	57.5	53.6	53.4	56.4	54.5	60.5	55.7
2009年	57.1	50.9	51.8	53.0	56.8	54.9	57.4	60.3	53.3	54.6	56.0	62.6	55.7
2010年	55.4	52.2	55.5	55.4	58.6	55.4	60.0						56.1
前年比	97.1	102.5	107.1	104.4	103.2	100.9	104.5						102.8

消費意欲指数・12ヶ月移動平均<sup>※</sup>（ウェイトバック数値）

全体消費意欲(ウェイトバック数値)

消費意欲	1月	2月	3月	4月	5月	6月	7月	8月	9月	10月	11月	12月	平均
1993年													
1994年				60.3	60.6	60.7	60.9	60.9	60.8	60.9	61.1	61.5	60.9
1995年	61.7	61.6	61.5	61.5	61.4	61.4	61.2	61.2	61.1	60.9	60.9	60.6	61.3
1996年	60.4	60.4	60.3	60.3	60.3	60.3	60.3	60.2	60.4	60.3	60.4	60.7	60.4
1997年	60.6	60.4	60.6	60.4	60.0	59.7	59.7	59.7	59.5	59.4	59.2	58.8	59.8
1998年	58.7	58.4	57.9	57.9	58.1	58.0	57.7	57.6	57.5	57.5	57.4	57.4	57.8
1999年	57.3	57.6	57.9	57.9	58.0	58.0	58.2	58.2	58.2	58.2	58.2	58.1	58.0
2000年	58.3	58.3	58.5	58.7	58.4	58.1	57.6	57.2	56.7	56.4	56.1	56.0	57.5
2001年	55.6	55.2	54.7	54.3	54.2	54.2	54.2	54.3	54.3	54.0	53.6	53.2	54.3
2002年	53.0	52.8	52.5	52.3	52.1	51.9	51.8	51.7	51.9	52.3	52.5	52.5	52.3
2003年	52.5	52.3	52.4	52.3	52.2	52.3	52.2	52.2	52.0	51.7	51.7	51.7	52.1
2004年	51.7	51.9	51.8	51.8	51.7	51.8	52.0	52.0	52.1	52.3	52.2	52.3	52.0
2005年	52.4	52.4	52.6	52.7	53.0	52.8	52.8	52.7	52.8	52.6	52.6	52.7	52.7
2006年	52.7	52.6	52.7	52.9	52.9	53.0	53.0	53.0	53.1	53.2	53.4	53.4	53.0
2007年	53.5	53.5	53.4	53.2	53.1	53.3	53.2	53.4	53.2	53.2	52.8	52.7	53.2
2008年	52.6	52.6	52.5	52.5	52.5	52.2	52.1	51.9	51.8	51.7	51.8	51.6	52.2
2009年	51.4	51.2	50.9	50.6	50.5	50.7	50.6	50.9	50.8	50.7	50.8	50.8	50.8
2010年	50.6	50.7	50.9	51.0	51.1	51.1	51.2						50.9
前年比	98.5	99.0	99.9	100.8	101.1	100.8	101.1						100.2

※本数値は季節調整手法により、四季の気候や特定月に発生するイベント・出来事などの影響を除去した時系列データです。