

9月末に調査した2008年10月の「消費意欲指数」の結果がまとまりました。
2008年10月の消費意欲は、先月から1.3ポイント増加し、
51.4点でした。

3ヶ月ぶりに前月超え。前年同月比は1.9ポイント減で6ヶ月連続の前年割れ。

■ 「消費意欲指数」は、月別の消費の先行指標として、1993年より注目されているデータです。

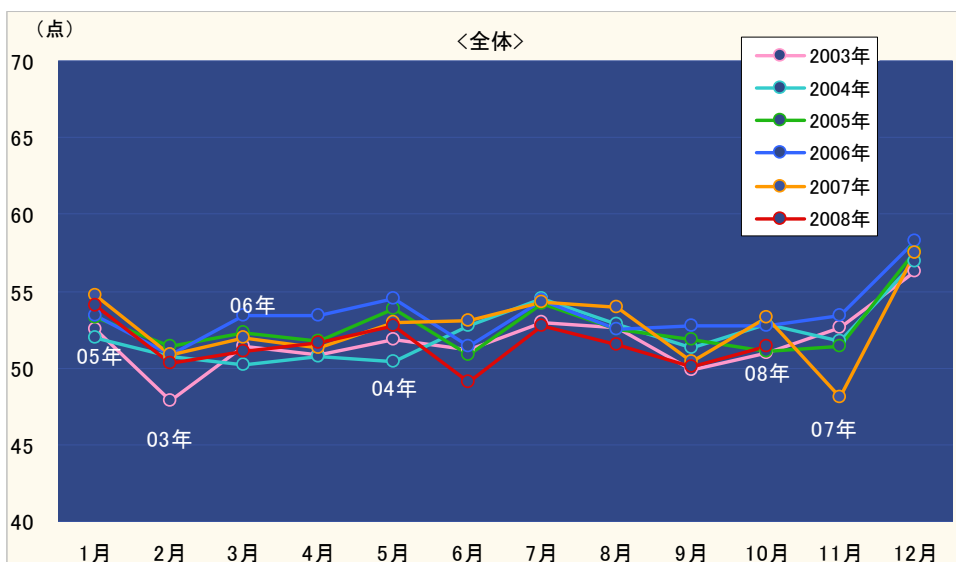
9月末時点で、博報堂生活総合研究所の調査パネルである一般生活者419名に対し「消費意欲（モノを買いたい、サービスを利用したいという欲求）が最高に高まった状態を100点とすると、あなたの2008年10月の消費意欲は何点ぐらいでしょうか？」と質問した結果が、「10月の消費意欲指数」です。

この消費意欲指数は、月別の消費を占う先行指標として、1993年4月の調査開始以来、幅広く活用して頂いています。

■ 2008年10月の消費意欲指数は先月から1.3ポイント増加し、51.4点でした。

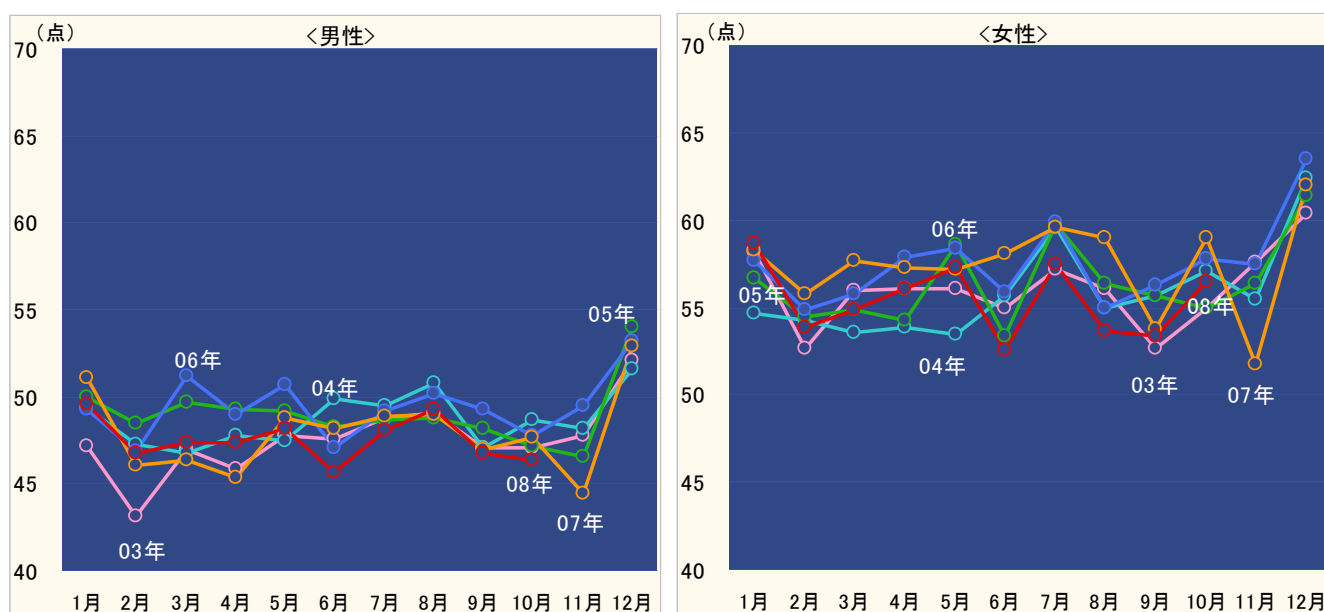
2008年10月の消費意欲指数は先月から1.3ポイント増加し51.4点となりました。3ヶ月ぶりに前月を超えましたが、前年同月比は1.9ポイントの減少で、これで6ヶ月連続の前年割れです。6ヶ月連続の前年割れは2002年以来6年ぶりのことです。消費意欲は依然として低水準で推移しています。

今回の調査は米国発の金融危機が世界に広がり、株価の大幅な下落や急激な円高などによるさらなる景気の減速が懸念される中での調査でした。政府や日銀などが発表する各種の経済指標や景気に関するデータが軒並み悪化して国内景気の不透明感が一段と強まり、調査対象者も暮らしの先行きに大きな不安を抱いたようです。原油価格の高騰は一服した感がありますが、相変わらず食品や家庭用品の値上がりが続き、収入の増えない家計は財布のひもを固くしたままです。総務省は8月の家計消費支出の前年同月比4%減を受けて、「消費は減少傾向に転じた」と分析しています。本調査では例年12月に消費意欲指数が大きく上昇しますが今年はどうか、また年間平均の指数も気になるところです。



■ 男女とも前年割れが続く。男性は10月としては2番目の低さ。

男女別の消費意欲指数は、男性が先月比で0.4ポイント減少の46.4点、女性が3.0ポイント増加の56.4点となりました。前年同月比は男性が1.3ポイントの減少、女性が2.6ポイントの減少でした。男性は先月に続き前年割れとなり、10月としては過去2番目の低さです。金融危機や株安、企業業績悪化などが男性の方に心理的に強い影響を与えたようで、これが指数の低さにつながったと思われます。一方、女性は3ヶ月ぶりに前月を超えましたが、前年同月比は全体の指数と同様、2002年以来の5ヶ月連続の減少となりました。同時調査の生活力点の「モノ消費」項目をみると、節約、我慢という気持ちは相変わらず強いようですが、今月は男女ともに「日常的な小さな」「中くらいな」「大きな値の張る」買い物の3項目ともやや回復しました。またその他の項目では女性で「家族との生活」「趣味・遊び」「人付き合い」に力を入れたいという人の割合が高くなっているのが目立ち、内向きの気持ちの強まりが感じられます。



※博報堂生活総合研究所のHP (<http://seikatsusoken.jp/>)では、「消費意欲指数」も含め、生活者に関する調査データにご自由にアクセスすることが可能となっております。是非一度ご覧ください。

【調査概要：生活発見パートナーズ調査】

調査地域：首都圏／調査対象者：18～74才の男女個人419人／調査方法：郵送法

本件に関するお問い合わせ

博報堂広報室 大野・西尾 (03-6441-6161)

博報堂生活総合研究所 (03-6441-6450)

(参考資料)

全体消費意欲(ウェイトバック数値)

消費意欲	1月	2月	3月	4月	5月	6月	7月	8月	9月	10月	11月	12月	平均
1993年					59.6	59.6	62.5	60.1	59.6	60.4	59.5	64.2	
1994年	60.1	58.9	60.9	58.3	62.7	61.2	65.5	59.4	58.4	62.0	61.3	69.2	61.5
1995年	62.2	58.3	59.3	58.9	60.8	61.7	63.1	59.3	56.8	60.2	60.7	65.8	60.6
1996年	60.2	58.2	58.4	58.7	61.0	61.4	62.6	58.1	59.1	59.5	62.1	68.6	60.7
1997年	59.5	56.2	60.7	55.8	56.0	58.5	61.8	58.9	56.6	58.0	59.8	63.3	58.8
1998年	58.2	52.6	55.1	56.2	58.5	56.3	58.8	57.2	56.1	57.7	59.2	62.4	57.4
1999年	57.7	56.5	57.7	56.6	59.4	56.9	60.6	57.2	57.0	56.8	59.3	61.4	58.1
2000年	59.8	56.5	60.7	58.9	55.5	53.6	54.7	52.4	51.2	53.1	55.0	60.8	56.0
2001年	54.4	52.6	54.2	54.5	54.2	53.4	55.1	53.4	50.6	49.7	50.1	55.9	53.2
2002年	53.0	49.5	50.4	52.0	52.7	50.8	53.6	52.2	53.3	53.4	53.1	55.9	52.5
2003年	52.5	47.8	51.4	50.8	51.8	51.2	52.9	52.6	49.9	50.9	52.6	56.2	51.7
2004年	52.0	50.8	50.1	50.7	50.4	52.8	54.5	52.9	51.3	52.9	51.8	57.0	52.3
2005年	53.3	51.4	52.3	51.7	53.8	50.8	54.2	52.6	51.9	51.1	51.4	57.6	52.7
2006年	53.5	50.9	53.4	53.4	54.5	51.4	54.4	52.5	52.8	52.7	53.4	58.3	53.4
2007年	54.7	50.9	52.0	51.3	52.9	53.1	54.2	53.9	50.4	53.3	48.1	57.5	52.7
2008年	54.1	50.3	51.1	51.7	52.7	49.1	52.7	51.5	50.1	51.4			51.5
前年比	98.9	98.8	98.2	100.6	99.6	92.5	97.2	95.4	99.4	96.4			97.7

男性消費意欲

消費意欲	1月	2月	3月	4月	5月	6月	7月	8月	9月	10月	11月	12月	平均
93年					59.1	58.4	59.0	60.7	61.2	60.7	59.2	61.6	
94年	59.2	59.0	62.4	55.7	62.2	59.7	66.6	58.3	57.0	59.5	58.4	67.7	60.5
95年	61.3	57.4	59.1	56.7	58.5	58.7	61.7	60.5	54.9	58.9	59.3	65.1	59.3
96年	58.9	58.3	57.7	57.9	62.5	61.3	63.1	58.2	57.8	58.9	62.0	68.7	60.4
97年	59.7	56.1	62.2	55.8	56.4	56.7	60.5	60.5	56.6	58.9	58.9	63.5	58.8
98年	57.7	53.8	55.5	56.5	59.3	56.2	56.8	58.1	55.6	57.0	60.2	61.8	57.4
99年	57.1	57.1	55.9	55.5	56.8	56.3	60.4	57.3	56.1	54.5	56.4	61.7	57.1
00年	57.2	56.7	61.6	57.1	51.4	51.5	52.7	52.6	48.8	51.0	54.1	58.5	54.4
01年	52.7	51.9	51.2	51.6	50.5	51.1	52.6	52.5	48.6	45.3	47.1	54.0	50.8
02年	50.7	47.4	46.0	48.1	49.9	47.1	50.8	48.0	50.6	50.0	49.3	51.1	49.1
03年	47.1	43.2	46.9	45.8	47.7	47.5	48.7	49.1	47.1	47.0	47.7	52.1	47.5
04年	49.3	47.3	46.7	47.7	47.5	49.9	49.5	50.8	47.0	48.7	48.1	51.6	48.7
05年	50.0	48.4	49.7	49.2	49.1	48.3	48.7	48.8	48.2	47.2	46.5	54.0	49.0
06年	49.2	46.9	51.1	49.0	50.7	47.1	49.1	50.2	49.3	47.8	49.5	53.2	49.4
07年	51.1	46.0	46.4	45.3	48.8	48.1	48.9	49.0	47.0	47.7	44.4	52.9	48.0
08年	49.6	46.7	47.4	47.4	48.1	45.7	48.0	49.3	46.8	46.4			47.5
前年比	96.9	101.5	102.2	104.5	98.7	94.9	98.3	100.6	99.6	97.3			99.4

女性消費意欲

消費意欲	1月	2月	3月	4月	5月	6月	7月	8月	9月	10月	11月	12月	平均
93年					60.1	60.8	66.0	59.5	57.9	60.2	59.8	66.8	
94年	61.0	58.8	59.3	60.8	63.3	62.8	64.4	60.6	59.8	64.6	64.2	70.8	62.5
95年	63.0	59.2	59.6	61.2	63.2	64.8	64.6	58.1	58.8	61.5	62.1	66.5	61.9
96年	61.5	58.1	59.1	59.5	59.5	61.6	62.1	58.0	60.5	60.0	62.2	68.5	60.9
97年	59.4	56.4	59.1	55.9	55.5	60.4	63.2	57.3	56.6	57.1	60.8	63.2	58.7
98年	58.9	51.3	54.8	55.8	57.7	56.4	60.9	56.2	56.6	58.5	58.2	63.0	57.3
99年	58.4	55.9	59.6	57.8	62.0	57.6	60.8	57.0	57.9	59.3	62.4	61.1	59.2
00年	62.6	56.2	59.8	60.7	59.8	55.8	56.7	52.2	53.8	55.2	56.0	63.1	57.7
01年	56.2	53.3	57.2	57.5	58.1	55.7	57.7	54.2	52.8	54.3	53.1	57.8	55.7
02年	55.3	51.7	55.0	56.2	55.7	54.7	56.5	56.7	56.0	56.9	57.0	60.9	56.0
03年	58.2	52.6	56.0	56.0	56.0	54.9	57.1	56.1	52.7	54.9	57.5	60.4	56.0
04年	54.7	54.2	53.6	53.8	53.4	55.7	59.6	55.0	55.6	57.1	55.5	62.4	55.9
05年	56.7	54.4	54.8	54.3	58.5	53.4	59.7	56.4	55.7	55.0	56.3	61.4	56.4
06年	57.7	54.9	55.7	57.9	58.3	55.8	59.8	54.9	56.3	57.7	57.5	63.4	57.5
07年	58.3	55.8	57.7	57.3	57.1	58.1	59.6	59.0	53.8	59.0	51.7	62.0	57.4
08年	58.7	53.8	54.8	56.0	57.2	52.5	57.5	53.6	53.4	56.4			55.4
前年比	100.6	96.5	95.1	97.8	100.2	90.4	96.5	91.0	99.2	95.7			96.3