

8月末に調査した2008年9月の「消費意欲指数」の結果がまとまりました。
2008年9月の消費意欲は、先月から1.4ポイント減少し、
50.1点でした。

前年同月比は0.3ポイント減で5ヶ月連続の前年割れ。9月としては過去2番目の低さ。

「消費意欲指数」は、月別の消費の先行指標として、1993年より注目されているデータです。

8月末時点で、博報堂生活総合研究所の調査パネルである一般生活者419名に対し「消費意欲（モノを買いたい、サービスを利用したいという欲求）が最高に高まった状態を100点とすると、あなたの2008年9月の消費意欲は何点ぐらいでしょうか？」と質問した結果が、「9月の消費意欲指数」です。

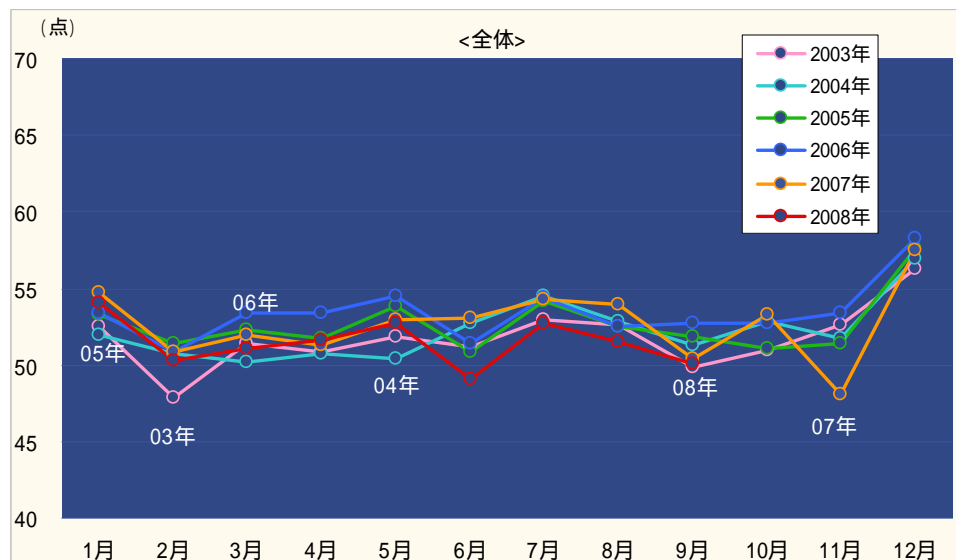
この消費意欲指数は、月別の消費を占う先行指標として、1993年4月の調査開始以来、幅広く活用して頂いています。

2008年9月の消費意欲指数は先月から1.4ポイント減少し、50.1点でした。

2008年9月の消費意欲指数は先月から1.4ポイント減少し50.1点となりました。前年同月比は0.3ポイントの減少で5ヶ月連続の前年割れです。9月の指数としては調査開始以来2番目の低さで、依然消費意欲の低迷が続いています。今年の1月から9月までの平均値をみると51.5点となり、年間の指数が最も低かった2003年の同期間（51.2点）に次ぐ低水準になっています。今年もあと3ヶ月、年間の指数も気になるところです。

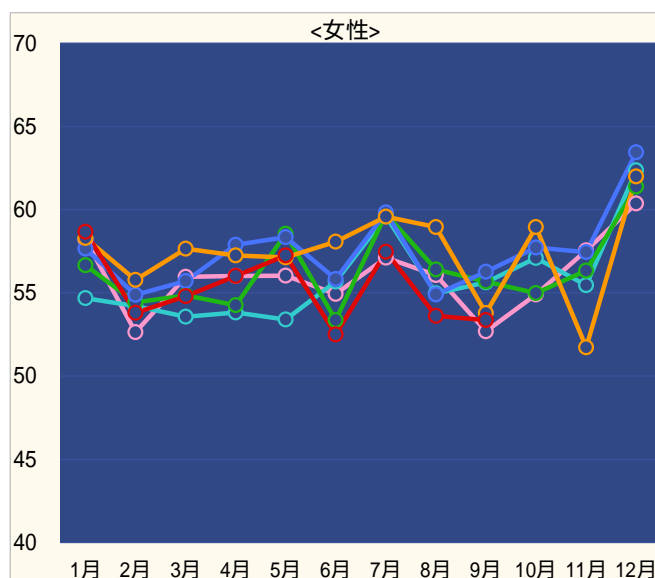
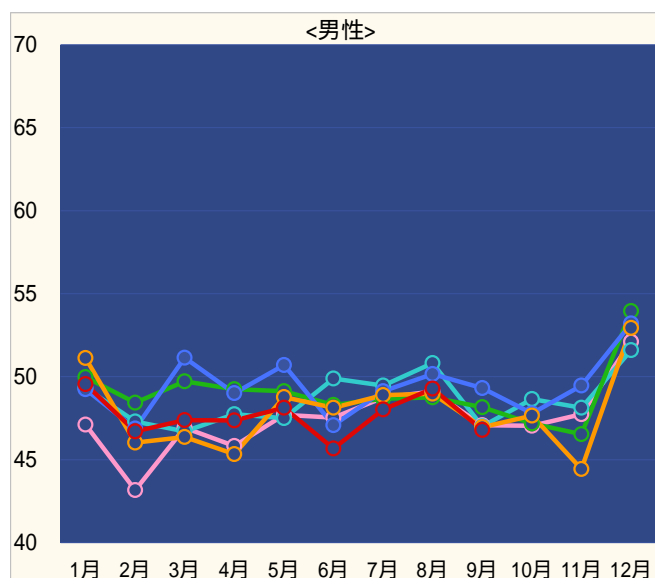
内閣府発表の8月の街角景気の現状判断指数は5ヶ月連続の低下で過去2番目の低さとなりました。また総務省発表の7月の消費者物価は10ヶ月連続の上昇です。ガソリンや消費者離れを懸念するスーパー、外食など一部に値下がりの動きも見えますが、生活者の節約志向は弱まりそうにありません。

本調査では3ヶ月毎に余暇への出費額を調査していますが、この8月に聞いた夏の余暇への出費額は約78000円、2000年以降の夏の出費額でみると2番目の低さで、出費額が最も多かった2006年の夏に比べ40%近く減っています。ここにも生活者の生活防衛意識が読み取れます。



男性は9月の最低値。女性は4ヶ月連続の前年割れ。

男女別の消費意欲指数は、男性が先月比で2.5ポイント減少の46.8点、女性が0.2ポイント減少の53.4点となりました。前年同月比は男性が0.2ポイントの減少、女性が0.4ポイントの減少でした。男性は再び前年割れとなり、9月としては過去最低値を記録。女性は4ヶ月連続の前年割れで9月としては過去3番目の低さ、特に30～40才代の層の低さが目立ちます。同時調査の生活力点の「モノ消費」項目をみると、男性は3項目とも前年割れ、特に「大きな値の張る買い物」は過去最低値になっています。女性では「小さな日常的な買い物」に力をいれたい人がこのところ26%前後と安定していますが、「中くらいな」「大きな」買い物は相変わらず低い水準で推移しています。



博報堂生活総合研究所のHP (<http://seikatsusoken.jp/>)では、「消費意欲指数」も含め、生活者に関する調査データにご自由にアクセスすることが可能となっております。是非一度ご覧ください。

【調査概要：生活発見パートナーズ調査】

調査地域：首都圏 / 調査対象者：18～74才の男女個人419人 / 調査方法：郵送法

本件に関するお問い合わせ

博報堂広報室 大野・西尾 (03-6441-6161)

博報堂生活総合研究所 (03-6441-6450)

(参考資料)

全体消費意欲(ウェイトバック数値)

消費意欲	1月	2月	3月	4月	5月	6月	7月	8月	9月	10月	11月	12月	平均
1993年					59.6	59.6	62.5	60.1	59.6	60.4	59.5	64.2	
1994年	60.1	58.9	60.9	58.3	62.7	61.2	65.5	59.4	58.4	62.0	61.3	69.2	61.5
1995年	62.2	58.3	59.3	58.9	60.8	61.7	63.1	59.3	56.8	60.2	60.7	65.8	60.6
1996年	60.2	58.2	58.4	58.7	61.0	61.4	62.6	58.1	59.1	59.5	62.1	68.6	60.7
1997年	59.5	56.2	60.7	55.8	56.0	58.5	61.8	58.9	56.6	58.0	59.8	63.3	58.8
1998年	58.2	52.6	55.1	56.2	58.5	56.3	58.8	57.2	56.1	57.7	59.2	62.4	57.4
1999年	57.7	56.5	57.7	56.6	59.4	56.9	60.6	57.2	57.0	56.8	59.3	61.4	58.1
2000年	59.8	56.5	60.7	58.9	55.5	53.6	54.7	52.4	51.2	53.1	55.0	60.8	56.0
2001年	54.4	52.6	54.2	54.5	54.2	53.4	55.1	53.4	50.6	49.7	50.1	55.9	53.2
2002年	53.0	49.5	50.4	52.0	52.7	50.8	53.6	52.2	53.3	53.4	53.1	55.9	52.5
2003年	52.5	47.8	51.4	50.8	51.8	51.2	52.9	52.6	49.9	50.9	52.6	56.2	51.7
2004年	52.0	50.8	50.1	50.7	50.4	52.8	54.5	52.9	51.3	52.9	51.8	57.0	52.3
2005年	53.3	51.4	52.3	51.7	53.8	50.8	54.2	52.6	51.9	51.1	51.4	57.6	52.7
2006年	53.5	50.9	53.4	53.4	54.5	51.4	54.4	52.5	52.8	52.7	53.4	58.3	53.4
2007年	54.7	50.9	52.0	51.3	52.9	53.1	54.2	53.9	50.4	53.3	48.1	57.5	52.7
2008年	54.1	50.3	51.1	51.7	52.7	49.1	52.7	51.5	50.1				51.5
前年比	98.9	98.8	98.2	100.6	99.6	92.5	97.2	95.4	99.4				97.9

男性消費意欲

消費意欲	1月	2月	3月	4月	5月	6月	7月	8月	9月	10月	11月	12月	平均
93年					59.1	58.4	59.0	60.7	61.2	60.7	59.2	61.6	
94年	59.2	59.0	62.4	55.7	62.2	59.7	66.6	58.3	57.0	59.5	58.4	67.7	60.5
95年	61.3	57.4	59.1	56.7	58.5	58.7	61.7	60.5	54.9	58.9	59.3	65.1	59.3
96年	58.9	58.3	57.7	57.9	62.5	61.3	63.1	58.2	57.8	58.9	62.0	68.7	60.4
97年	59.7	56.1	62.2	55.8	56.4	56.7	60.5	60.5	56.6	58.9	58.9	63.5	58.8
98年	57.7	53.8	55.5	56.5	59.3	56.2	56.8	58.1	55.6	57.0	60.2	61.8	57.4
99年	57.1	57.1	55.9	55.5	56.8	56.3	60.4	57.3	56.1	54.5	56.4	61.7	57.1
00年	57.2	56.7	61.6	57.1	51.4	51.5	52.7	52.6	48.8	51.0	54.1	58.5	54.4
01年	52.7	51.9	51.2	51.6	50.5	51.1	52.6	52.5	48.6	45.3	47.1	54.0	50.8
02年	50.7	47.4	46.0	48.1	49.9	47.1	50.8	48.0	50.6	50.0	49.3	51.1	49.1
03年	47.1	43.2	46.9	45.8	47.7	47.5	48.7	49.1	47.1	47.0	47.7	52.1	47.5
04年	49.3	47.3	46.7	47.7	47.5	49.9	49.5	50.8	47.0	48.7	48.1	51.6	48.7
05年	50.0	48.4	49.7	49.2	49.1	48.3	48.7	48.8	48.2	47.2	46.5	54.0	49.0
06年	49.2	46.9	51.1	49.0	50.7	47.1	49.1	50.2	49.3	47.8	49.5	53.2	49.4
07年	51.1	46.0	46.4	45.3	48.8	48.1	48.9	49.0	47.0	47.7	44.4	52.9	48.0
08年	49.6	46.7	47.4	47.4	48.1	45.7	48.0	49.3	46.8				47.7
前年比	96.9	101.5	102.2	104.5	98.7	94.9	98.3	100.6	99.6				99.7

女性消費意欲

消費意欲	1月	2月	3月	4月	5月	6月	7月	8月	9月	10月	11月	12月	平均
93年					60.1	60.8	66.0	59.5	57.9	60.2	59.8	66.8	
94年	61.0	58.8	59.3	60.8	63.3	62.8	64.4	60.6	59.8	64.6	64.2	70.8	62.5
95年	63.0	59.2	59.6	61.2	63.2	64.8	64.6	58.1	58.8	61.5	62.1	66.5	61.9
96年	61.5	58.1	59.1	59.5	59.5	61.6	62.1	58.0	60.5	60.0	62.2	68.5	60.9
97年	59.4	56.4	59.1	55.9	55.5	60.4	63.2	57.3	56.6	57.1	60.8	63.2	58.7
98年	58.9	51.3	54.8	55.8	57.7	56.4	60.9	56.2	56.6	58.5	58.2	63.0	57.3
99年	58.4	55.9	59.6	57.8	62.0	57.6	60.8	57.0	57.9	59.3	62.4	61.1	59.2
00年	62.6	56.2	59.8	60.7	59.8	55.8	56.7	52.2	53.8	55.2	56.0	63.1	57.7
01年	56.2	53.3	57.2	57.5	58.1	55.7	57.7	54.2	52.8	54.3	53.1	57.8	55.7
02年	55.3	51.7	55.0	56.2	55.7	54.7	56.5	56.7	56.0	56.9	57.0	60.9	56.0
03年	58.2	52.6	56.0	56.0	56.0	54.9	57.1	56.1	52.7	54.9	57.5	60.4	56.0
04年	54.7	54.2	53.6	53.8	53.4	55.7	59.6	55.0	55.6	57.1	55.5	62.4	55.9
05年	56.7	54.4	54.8	54.3	58.5	53.4	59.7	56.4	55.7	55.0	56.3	61.4	56.4
06年	57.7	54.9	55.7	57.9	58.3	55.8	59.8	54.9	56.3	57.7	57.5	63.4	57.5
07年	58.3	55.8	57.7	57.3	57.1	58.1	59.6	59.0	53.8	59.0	51.7	62.0	57.4
08年	58.7	53.8	54.8	56.0	57.2	52.5	57.5	53.6	53.4				55.3
前年比	100.6	96.5	95.1	97.8	100.2	90.4	96.5	91.0	99.2				96.4