

6月末に調査した2008年7月の「消費意欲指数」の結果がまとまりました。
2008年7月の消費意欲は、先月から3.6ポイント増加し、
52.7点でした。

7月としては過去最低値。前年同月比は1.5ポイントの減少。

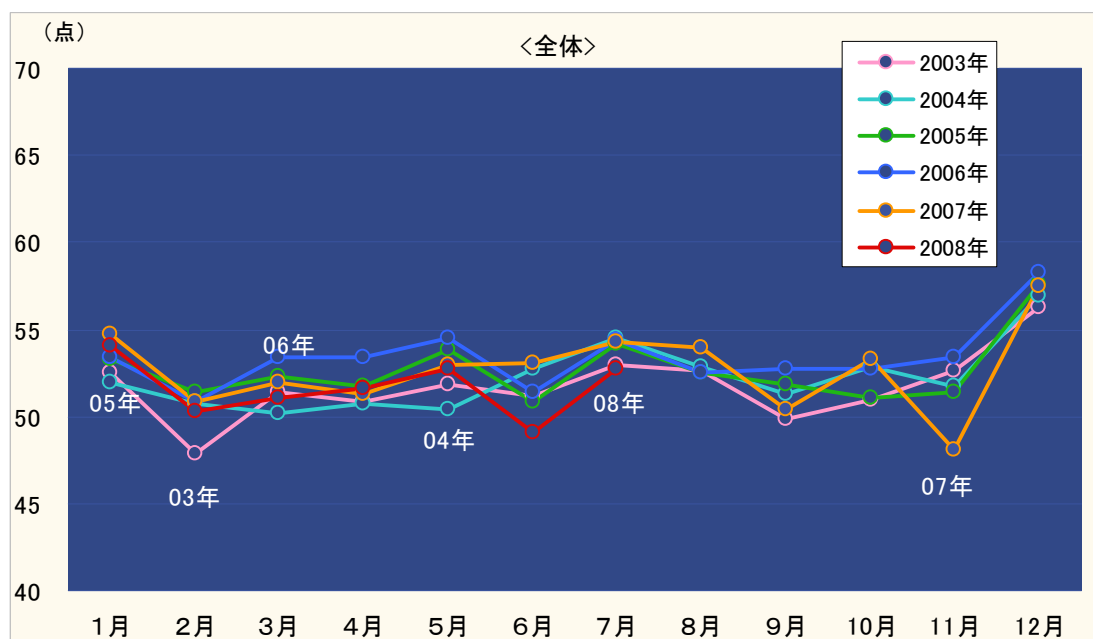
■ 「消費意欲指数」は、月別の消費の先行指標として、1993年より注目されているデータです。

6月末時点で、博報堂生活総合研究所の調査パネルである一般生活者419名に対し「消費意欲（モノを買いたい、サービスを利用したいという欲求）が最高に高まった状態を100点とすると、あなたの2008年7月の消費意欲は何点ぐらいでしょうか？」と質問した結果が、「7月の消費意欲指数」です。

この消費意欲指数は、月別の消費を占う先行指標として、1993年4月の調査開始以来、幅広く活用して頂いています。

■ 2008年7月の消費意欲指数は先月から3.6ポイント増加し、52.7点でした。

2008年7月の消費意欲指数は先月から3.6ポイント増加し52.7点となりましたが、7月としては調査開始以来の最低値です。これで6月に続き2ヶ月連続で単月での最低値を記録したことになります。前年同月比は1.5ポイントの減少で3ヶ月連続の前年割れです。年間の推移でみると7月は12月に次いで指数が高くなる傾向がありますが、今年は例年に比べ低い水準にとどまりました。



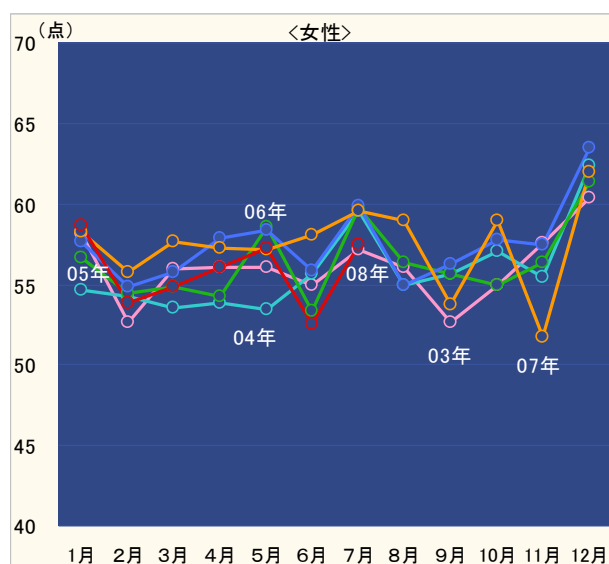
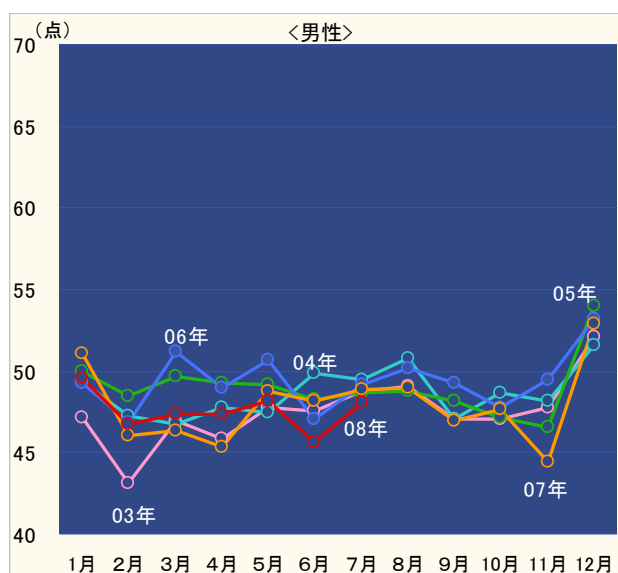
日銀短観の景況感は3期連続で悪化、主要企業の景況感も昨年11月に比べ悪化、急激な株安など景気の減速感が強まる中、消費者物価の上昇が続き消費者心理が悪化しています。7月以降も電気・ガス、食品、日用品、ガソリンなど様々な分野で値上げが発表され、消費者の生活防衛意識が一段と強まる可能性があります。内閣府が発表した6月の消費者態度

指数は過去最低の水準に落ち込んだとのこと。一部には今年後半から景気は穏やかに回復するのでは、といった見方もありますが、今のところ消費意欲については回復を促す要因が見当たらない状況です。このような厳しい環境が続く中で今年後半の消費意欲指数の動きがどう推移するか、注意深く見守っていきたいところです。

■ 男女とも消費意欲指数の前年割れが続く。男性は2ヶ月連続で過去最低値に。

男女別の消費意欲指数は、男性が先月比で2.3ポイント増加の48.0点、女性が5.0ポイント増加の57.5点でした。前年同月比は男性が0.9ポイント減少、女性が2.1ポイント減少で、7月としては男性は6月に続き調査開始以来の最低値を記録、女性も2003年以来の低い水準となっています。男女とも50代以上層での指数の低さが目立ちます。

同時調査の生活力点の「モノ消費」項目をみると、男性は前月に比べ「大きな値の張る買い物」「中くらいの買い物」がボーナス消費でやや高くなりましたが、女性では「モノ消費」全体で今月もやや低い水準にとどまっています。



※博報堂生活総合研究所のHP (<http://seikatsusoken.jp/>) では、「消費意欲指数」も含め、生活者に関する調査データにご自由にアクセスすることが可能となっております。是非一度ご覧ください。

【調査概要：生活発見パートナーズ調査】

調査地域：首都圏／調査対象者：18～74才の男女個人419人／調査方法：郵送法

本件に関するお問い合わせ

博報堂広報室 大野・西尾 (03-6441-6161)

博報堂生活総合研究所 (03-6441-6450)

(参考資料)

全体消費意欲(ウェイトバック数値)

消費意欲	1月	2月	3月	4月	5月	6月	7月	8月	9月	10月	11月	12月	平均
1993年					59.6	59.6	62.5	60.1	59.6	60.4	59.5	64.2	
1994年	60.1	58.9	60.9	58.3	62.7	61.2	65.5	59.4	58.4	62.0	61.3	69.2	61.5
1995年	62.2	58.3	59.3	58.9	60.8	61.7	63.1	59.3	56.8	60.2	60.7	65.8	60.6
1996年	60.2	58.2	58.4	58.7	61.0	61.4	62.6	58.1	59.1	59.5	62.1	68.6	60.7
1997年	59.5	56.2	60.7	55.8	56.0	58.5	61.8	58.9	56.6	58.0	59.8	63.3	58.8
1998年	58.2	52.6	55.1	56.2	58.5	56.3	58.8	57.2	56.1	57.7	59.2	62.4	57.4
1999年	57.7	56.5	57.7	56.6	59.4	56.9	60.6	57.2	57.0	56.8	59.3	61.4	58.1
2000年	59.8	56.5	60.7	58.9	55.5	53.6	54.7	52.4	51.2	53.1	55.0	60.8	56.0
2001年	54.4	52.6	54.2	54.5	54.2	53.4	55.1	53.4	50.6	49.7	50.1	55.9	53.2
2002年	53.0	49.5	50.4	52.0	52.7	50.8	53.6	52.2	53.3	53.4	53.1	55.9	52.5
2003年	52.5	47.8	51.4	50.8	51.8	51.2	52.9	52.6	49.9	50.9	52.6	56.2	51.7
2004年	52.0	50.8	50.1	50.7	50.4	52.8	54.5	52.9	51.3	52.9	51.8	57.0	52.3
2005年	53.3	51.4	52.3	51.7	53.8	50.8	54.2	52.6	51.9	51.1	51.4	57.6	52.7
2006年	53.5	50.9	53.4	53.4	54.5	51.4	54.4	52.5	52.8	52.7	53.4	58.3	53.4
2007年	54.7	50.9	52.0	51.3	52.9	53.1	54.2	53.9	50.4	53.3	48.1	57.5	52.7
2008年	54.1	50.3	51.1	51.7	52.7	49.1	52.7						51.7
前年比	98.9	98.8	98.2	100.6	99.6	92.5	97.2						98.0

男性消費意欲

消費意欲	1月	2月	3月	4月	5月	6月	7月	8月	9月	10月	11月	12月	平均
93年					59.1	58.4	59.0	60.7	61.2	60.7	59.2	61.6	
94年	59.2	59.0	62.4	55.7	62.2	59.7	66.6	58.3	57.0	59.5	58.4	67.7	60.5
95年	61.3	57.4	59.1	56.7	58.5	58.7	61.7	60.5	54.9	58.9	59.3	65.1	59.3
96年	58.9	58.3	57.7	57.9	62.5	61.3	63.1	58.2	57.8	58.9	62.0	68.7	60.4
97年	59.7	56.1	62.2	55.8	56.4	56.7	60.5	60.5	56.6	58.9	58.9	63.5	58.8
98年	57.7	53.8	55.5	56.5	59.3	56.2	56.8	58.1	55.6	57.0	60.2	61.8	57.4
99年	57.1	57.1	55.9	55.5	56.8	56.3	60.4	57.3	56.1	54.5	56.4	61.7	57.1
00年	57.2	56.7	61.6	57.1	51.4	51.5	52.7	52.6	48.8	51.0	54.1	58.5	54.4
01年	52.7	51.9	51.2	51.6	50.5	51.1	52.6	52.5	48.6	45.3	47.1	54.0	50.8
02年	50.7	47.4	46.0	48.1	49.9	47.1	50.8	48.0	50.6	50.0	49.3	51.1	49.1
03年	47.1	43.2	46.9	45.8	47.7	47.5	48.7	49.1	47.1	47.0	47.7	52.1	47.5
04年	49.3	47.3	46.7	47.7	47.5	49.9	49.5	50.8	47.0	48.7	48.1	51.6	48.7
05年	50.0	48.4	49.7	49.2	49.1	48.3	48.7	48.8	48.2	47.2	46.5	54.0	49.0
06年	49.2	46.9	51.1	49.0	50.7	47.1	49.1	50.2	49.3	47.8	49.5	53.2	49.4
07年	51.1	46.0	46.4	45.3	48.8	48.1	48.9	49.0	47.0	47.7	44.4	52.9	48.0
08年	49.6	46.7	47.4	47.4	48.1	45.7	48.0						47.5
前年比	96.9	101.5	102.2	104.5	98.7	94.9	98.3						99.6

女性消費意欲

消費意欲	1月	2月	3月	4月	5月	6月	7月	8月	9月	10月	11月	12月	平均
93年					60.1	60.8	66.0	59.5	57.9	60.2	59.8	66.8	
94年	61.0	58.8	59.3	60.8	63.3	62.8	64.4	60.6	59.8	64.6	64.2	70.8	62.5
95年	63.0	59.2	59.6	61.2	63.2	64.8	64.6	58.1	58.8	61.5	62.1	66.5	61.9
96年	61.5	58.1	59.1	59.5	59.5	61.6	62.1	58.0	60.5	60.0	62.2	68.5	60.9
97年	59.4	56.4	59.1	55.9	55.5	60.4	63.2	57.3	56.6	57.1	60.8	63.2	58.7
98年	58.9	51.3	54.8	55.8	57.7	56.4	60.9	56.2	56.6	58.5	58.2	63.0	57.3
99年	58.4	55.9	59.6	57.8	62.0	57.6	60.8	57.0	57.9	59.3	62.4	61.1	59.2
00年	62.6	56.2	59.8	60.7	59.8	55.8	56.7	52.2	53.8	55.2	56.0	63.1	57.7
01年	56.2	53.3	57.2	57.5	58.1	55.7	57.7	54.2	52.8	54.3	53.1	57.8	55.7
02年	55.3	51.7	55.0	56.2	55.7	54.7	56.5	56.7	56.0	56.9	57.0	60.9	56.0
03年	58.2	52.6	56.0	56.0	56.0	54.9	57.1	56.1	52.7	54.9	57.5	60.4	56.0
04年	54.7	54.2	53.6	53.8	53.4	55.7	59.6	55.0	55.6	57.1	55.5	62.4	55.9
05年	56.7	54.4	54.8	54.3	58.5	53.4	59.7	56.4	55.7	55.0	56.3	61.4	56.4
06年	57.7	54.9	55.7	57.9	58.3	55.8	59.8	54.9	56.3	57.7	57.5	63.4	57.5
07年	58.3	55.8	57.7	57.3	57.1	58.1	59.6	59.0	53.8	59.0	51.7	62.0	57.4
08年	58.7	53.8	54.8	56.0	57.2	52.5	57.5						55.8
前年比	100.6	96.5	95.1	97.8	100.2	90.4	96.5						96.7