

2008年 6月23日  
株式会社 博報堂

5月末に調査した2008年6月の「消費意欲指数」の結果がまとまりました。  
2008年6月の消費意欲は、先月から3.6ポイント減少し、  
**49.1点**でした。

調査開始以降、3番目に低く、6月としては最低値に。

「消費意欲指数」は、月別の消費の先行指標として、1993年より注目されているデータです。

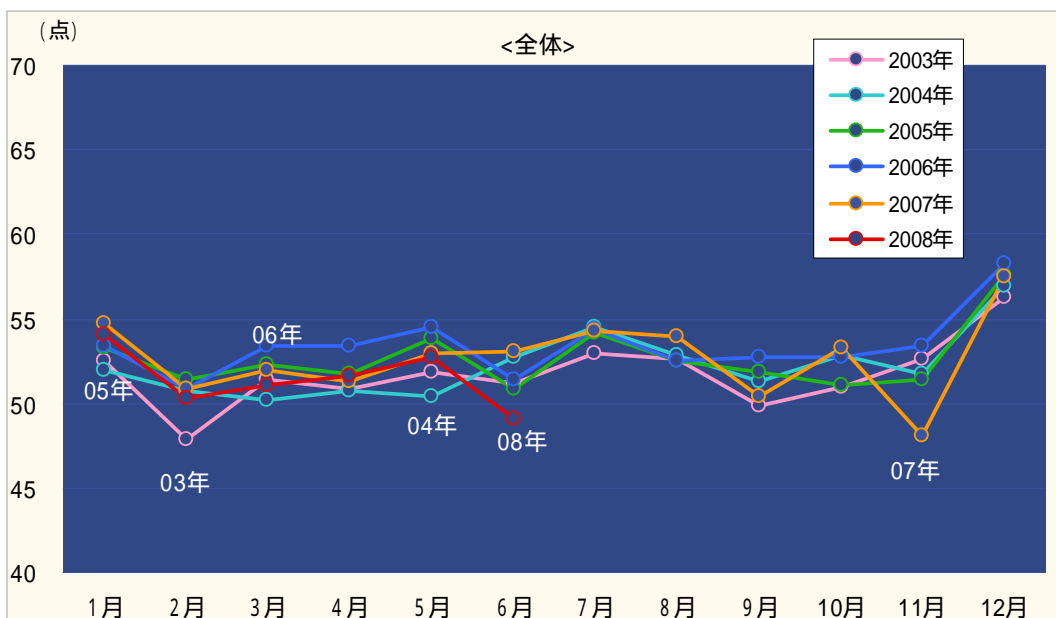
5月末時点で、博報堂生活総合研究所の調査パネルである一般生活者415名に対し「消費意欲（モノを買いたい、サービスを利用したいという欲求）」が最高に高まった状態を100点とすると、あなたの2008年6月の消費意欲は何点ぐらいでしょうか？」と質問した結果が、「6月の消費意欲指数」です。

この消費意欲指数は、月別の消費を占う先行指標として、1993年4月の調査開始以来、幅広く活用して頂いています。

2008年6月の消費意欲指数は先月から3.6ポイント減少し、49.1点でした。

2008年6月の消費意欲指数は先月から3.6ポイント減少し49.1点となり、1993年4月の調査開始以降3番目の低い数値となりました。前年同月比も4.0ポイントの大幅な減少となり、6月としては調査開始以来の最低値です。また、1~6月の平均値は51.5点で、上半期の平均値は消費意欲が低迷していた2003、2004年に次ぐ低い数値です。

内閣府が発表した4月の景気一致指数は2ヶ月連続で低下、景気後退期入りの可能性も言われています。総務省発表の4月の全国消費者物価は7ヶ月連続で前年同月より上昇、生活用品全般の値上がりが続いています。ガソリン価格も更に高値を示し、家計への圧迫感は厳しさを増しています。また、日経連の調査では大手企業の今夏のボーナスは横ばいとの見通しです。

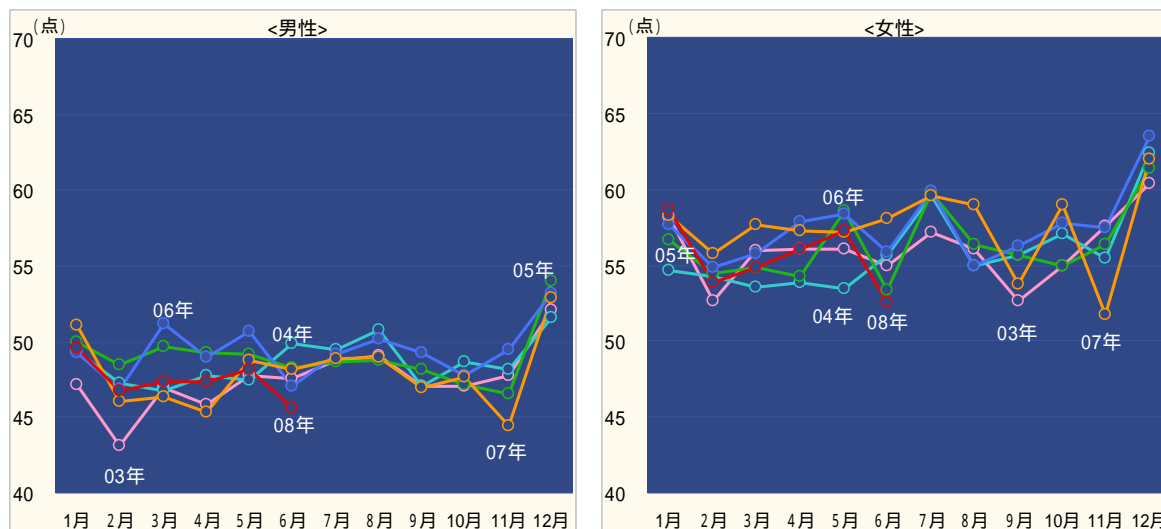


景気の減速、物価上昇、所得の伸び悩みなどで、個人消費は盛り上がりを欠いています。今月の消費意欲指数の数値はこうした状況を反映しているようです。本調査では例年、7～8月は夏休みのレジャー消費などで消費意欲が高まる傾向がありますが、今年はこの厳しい経済環境の中でどこまで指数が回復するか、注目していきたいところです。

### 男女とも消費意欲指数が大きくダウン。6月としては過去最低値に。

男女別の消費意欲指数は、男性が先月比で2.4ポイント減少の45.7点、女性が4.7ポイント減少の52.5点でした。前年同月比は男性が2.4ポイント減少、女性が5.6ポイントの大幅な減少で、この結果、男女とも6月としては調査開始以来の最低値となりました。1～6月の上半期の平均値は男性が47.5点、女性が55.5点でこの数年間で最も低い水準になっています。

同時調査の生活力点の「モノ消費」項目をみると、男性は前月に続き「日常的な小さな買い物」が低い水準に留まっています。女性は「日常的な小さな買い物」がやや回復したものの「中くらいの買い物」「大きな値の張る買い物」を含め3項目とも2ヶ月連続で前年割れとなりました。



博報堂生活総合研究所のHP (<http://www.seikatsusoken.jp/>)では、「消費意欲指数」も含め、生活者に関する調査データにご自由にアクセスすることが可能となっております。是非一度ご覧ください。

【調査概要:HILL ネット調査】

調査地域:首都圏 / 調査対象者:19～73才の男女個人415人 / 調査方法:郵送法

本件に関するお問い合わせ

博報堂広報室 大野・西尾 (03-6441-6161)

博報堂生活総合研究所 (03-6441-6450)

全体消費意欲(ウェイトバック数値)

消費意欲	1月	2月	3月	4月	5月	6月	7月	8月	9月	10月	11月	12月	平均
1993年					59.6	59.6	62.5	60.1	59.6	60.4	59.5	64.2	
1994年	60.1	58.9	60.9	58.3	62.7	61.2	65.5	59.4	58.4	62.0	61.3	69.2	61.5
1995年	62.2	58.3	59.3	58.9	60.8	61.7	63.1	59.3	56.8	60.2	60.7	65.8	60.6
1996年	60.2	58.2	58.4	58.7	61.0	61.4	62.6	58.1	59.1	59.5	62.1	68.6	60.7
1997年	59.5	56.2	60.7	55.8	56.0	58.5	61.8	58.9	56.6	58.0	59.8	63.3	58.8
1998年	58.2	52.6	55.1	56.2	58.5	56.3	58.8	57.2	56.1	57.7	59.2	62.4	57.4
1999年	57.7	56.5	57.7	56.6	59.4	56.9	60.6	57.2	57.0	56.8	59.3	61.4	58.1
2000年	59.8	56.5	60.7	58.9	55.5	53.6	54.7	52.4	51.2	53.1	55.0	60.8	56.0
2001年	54.4	52.6	54.2	54.5	54.2	53.4	55.1	53.4	50.6	49.7	50.1	55.9	53.2
2002年	53.0	49.5	50.4	52.0	52.7	50.8	53.6	52.2	53.3	53.4	53.1	55.9	52.5
2003年	52.5	47.8	51.4	50.8	51.8	51.2	52.9	52.6	49.9	50.9	52.6	56.2	51.7
2004年	52.0	50.8	50.1	50.7	50.4	52.8	54.5	52.9	51.3	52.9	51.8	57.0	52.3
2005年	53.3	51.4	52.3	51.7	53.8	50.8	54.2	52.6	51.9	51.1	51.4	57.6	52.7
2006年	53.5	50.9	53.4	53.4	54.5	51.4	54.4	52.5	52.8	52.7	53.4	58.3	53.4
2007年	54.7	50.9	52.0	51.3	52.9	53.1	54.2	53.9	50.4	53.3	48.1	57.5	52.7
2008年	54.1	50.3	51.1	51.7	52.7	49.1							51.5
前年比	98.9	98.8	98.2	100.6	99.6	92.5							98.1

男性消費意欲

消費意欲	1月	2月	3月	4月	5月	6月	7月	8月	9月	10月	11月	12月	平均
93年					59.1	58.4	59.0	60.7	61.2	60.7	59.2	61.6	
94年	59.2	59.0	62.4	55.7	62.2	59.7	66.6	58.3	57.0	59.5	58.4	67.7	60.5
95年	61.3	57.4	59.1	56.7	58.5	58.7	61.7	60.5	54.9	58.9	59.3	65.1	59.3
96年	58.9	58.3	57.7	57.9	62.5	61.3	63.1	58.2	57.8	58.9	62.0	68.7	60.4
97年	59.7	56.1	62.2	55.8	56.4	56.7	60.5	60.5	56.6	58.9	58.9	63.5	58.8
98年	57.7	53.8	55.5	56.5	59.3	56.2	56.8	58.1	55.6	57.0	60.2	61.8	57.4
99年	57.1	57.1	55.9	55.5	56.8	56.3	60.4	57.3	56.1	54.5	56.4	61.7	57.1
00年	57.2	56.7	61.6	57.1	51.4	51.5	52.7	52.6	48.8	51.0	54.1	58.5	54.4
01年	52.7	51.9	51.2	51.6	50.5	51.1	52.6	52.5	48.6	45.3	47.1	54.0	50.8
02年	50.7	47.4	46.0	48.1	49.9	47.1	50.8	48.0	50.6	50.0	49.3	51.1	49.1
03年	47.1	43.2	46.9	45.8	47.7	47.5	48.7	49.1	47.1	47.0	47.7	52.1	47.5
04年	49.3	47.3	46.7	47.7	47.5	49.9	49.5	50.8	47.0	48.7	48.1	51.6	48.7
05年	50.0	48.4	49.7	49.2	49.1	48.3	48.7	48.8	48.2	47.2	46.5	54.0	49.0
06年	49.2	46.9	51.1	49.0	50.7	47.1	49.1	50.2	49.3	47.8	49.5	53.2	49.4
07年	51.1	46.0	46.4	45.3	48.8	48.1	48.9	49.0	47.0	47.7	44.4	52.9	48.0
08年	49.6	46.7	47.4	47.4	48.1	45.7							47.5
前年比	96.9	101.5	102.2	104.5	98.7	94.9							99.8

女性消費意欲

消費意欲	1月	2月	3月	4月	5月	6月	7月	8月	9月	10月	11月	12月	平均
93年					60.1	60.8	66.0	59.5	57.9	60.2	59.8	66.8	
94年	61.0	58.8	59.3	60.8	63.3	62.8	64.4	60.6	59.8	64.6	64.2	70.8	62.5
95年	63.0	59.2	59.6	61.2	63.2	64.8	64.6	58.1	58.8	61.5	62.1	66.5	61.9
96年	61.5	58.1	59.1	59.5	59.5	61.6	62.1	58.0	60.5	60.0	62.2	68.5	60.9
97年	59.4	56.4	59.1	55.9	55.5	60.4	63.2	57.3	56.6	57.1	60.8	63.2	58.7
98年	58.9	51.3	54.8	55.8	57.7	56.4	60.9	56.2	56.6	58.5	58.2	63.0	57.3
99年	58.4	55.9	59.6	57.8	62.0	57.6	60.8	57.0	57.9	59.3	62.4	61.1	59.2
00年	62.6	56.2	59.8	60.7	59.8	55.8	56.7	52.2	53.8	55.2	56.0	63.1	57.7
01年	56.2	53.3	57.2	57.5	58.1	55.7	57.7	54.2	52.8	54.3	53.1	57.8	55.7
02年	55.3	51.7	55.0	56.2	55.7	54.7	56.5	56.7	56.0	56.9	57.0	60.9	56.0
03年	58.2	52.6	56.0	56.0	56.0	54.9	57.1	56.1	52.7	54.9	57.5	60.4	56.0
04年	54.7	54.2	53.6	53.8	53.4	55.7	59.6	55.0	55.6	57.1	55.5	62.4	55.9
05年	56.7	54.4	54.8	54.3	58.5	53.4	59.7	56.4	55.7	55.0	56.3	61.4	56.4
06年	57.7	54.9	55.7	57.9	58.3	55.8	59.8	54.9	56.3	57.7	57.5	63.4	57.5
07年	58.3	55.8	57.7	57.3	57.1	58.1	59.6	59.0	53.8	59.0	51.7	62.0	57.4
08年	58.7	53.8	54.8	56.0	57.2	52.5							55.5
前年比	100.6	96.5	95.1	97.8	100.2	90.4							96.8