

11月末に調査した2007年12月の「消費意欲指数」の結果がまとまりました。
2007年12月の消費意欲は、先月から9.4ポイント増加し、
57.5点でした。

今年の最低値だった先月から大幅に回復。前年同月比は0.8ポイントの減少

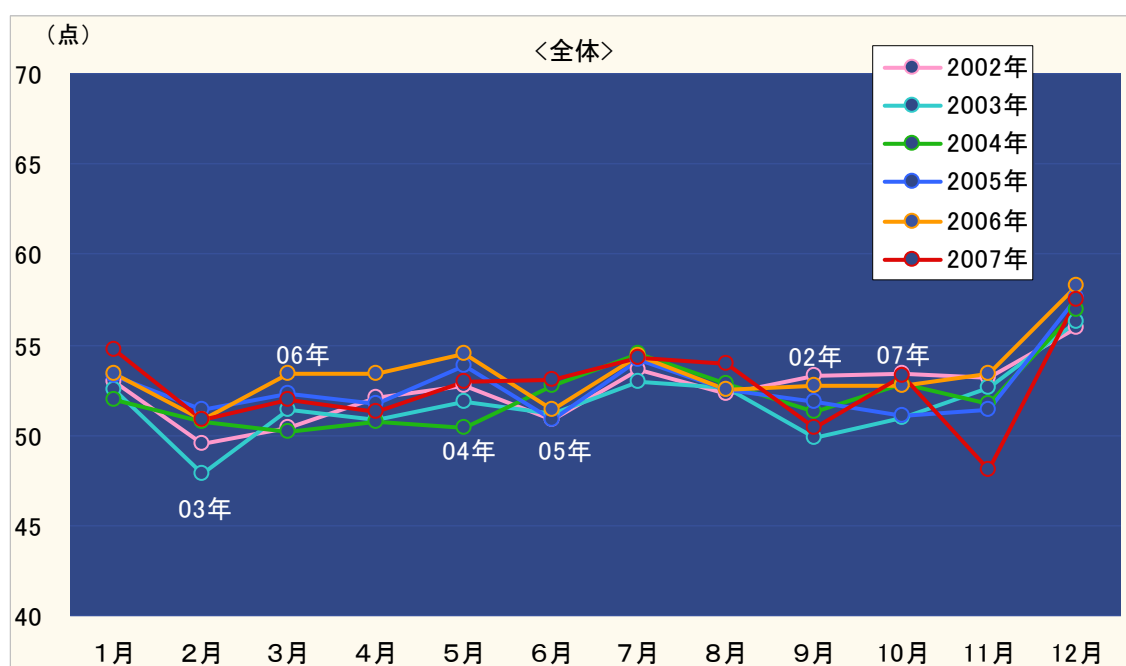
■「消費意欲指数」は、月別の消費の先行指標として、1993年より注目されているデータです。

11月末時点で、博報堂生活総合研究所の調査パネルである一般生活者415名に対し「消費意欲（モノを買いたい、サービスを利用したいという欲求）が最高に高まった状態を100点とすると、あなたの2007年12月の消費意欲は何点ぐらいでしょうか？」と質問した結果が、「12月の消費意欲指数」です。

この消費意欲指数は、月別の消費を占う先行指標として、1993年4月の調査開始以来、幅広く活用して頂いています。

■ 2007年12月の消費意欲指数は先月から9.4ポイントと大幅に増加し、57.5点でした。

12月の消費意欲指数は先月比で9.4ポイントの大幅増加で57.5点となり、今年の最低値を記録した11月から大きく回復しました。その上げ幅は過去最大となっています。先月の状況で懸念されましたが今年も例年通り年間で最も高い数値を記録しました。年末年始という季節的・気分的な要因やボーナス消費への期待という側面が大きいようです。前年同月比は0.8ポイントの減少です。



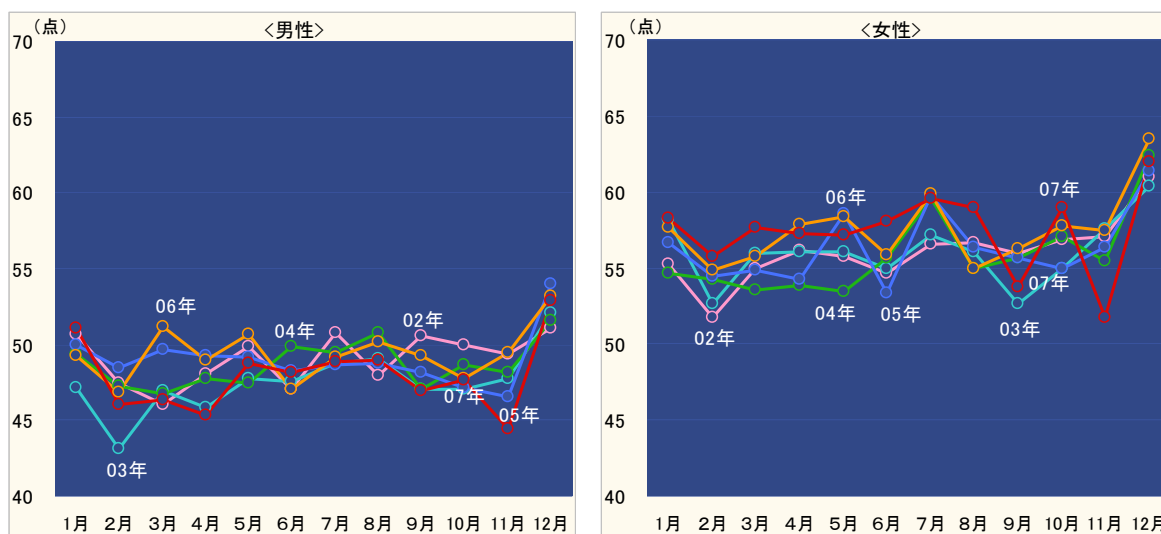
年間平均の指数をみますと、今年は52.7点と前年より0.7ポイントの減少となり、2004年以降続いていた上昇が4年ぶりにストップしました。また、今年は8月以降、毎月指数が大きく変動し不安定な状況が続きましたが、サブプライム問題や原油価格の変動など経済や景気の動きが短期間に大きく変化したこともその原因と考えられます。

今後の景気や消費の動向に関しては、内閣府や日銀発表の各種統計では「足踏み」や「後退」といった分析が目立ちます。また、生活実感としても食品・ガソリンなど身近な商品の値上がり、公共料金の値上がり、税負担の増加、賃金の伸び悩みなど消費意欲の低下につながる要因が多くなってきています。このような状況の中で来年1月の指数がどのようなスタートを切るか、注目したいところです。

■ 男女とも11月から大きく回復し今年の最高値に。

男女別の消費意欲指数では、男性が先月比8.5ポイント増の52.9点、女性が10.3ポイント増の62.0点とともに大幅増で今年の最高値となりました。前年同月比はそれぞれ0.3ポイント減、1.4ポイント減で、男性は6ヶ月連続の前年割れです。男女別の年間平均の指数は男性が48.0点で前年比1.4ポイント減、女性が57.4点で前年比0.1ポイント減でした。

同時調査の生活力点の「モノ消費」項目を見ると、男女とも「日常的な小さな買い物」「中くらいの買い物」「大きな値の張る買い物」がいずれも先月に比べ増加、特に男性はボーナス効果でしょうか、3つの指標とも今年の最高となっています。



※博報堂生活総合研究所のHP (<http://www.seikatsusoken.jp/>) では、「消費意欲指数」も含め、生活者に関する調査データにご自由にアクセスすることが可能となっております。是非一度ご覧ください。

【調査概要: HILL ネット調査】

調査地域: 首都圏 / 調査対象者: 19~73才の男女個人 415人 / 調査方法: 郵送法

本件に関する詳細のお問い合わせは
博報堂生活総合研究所 (03-3233-6450) までお願いいたします。

(ご参考)

全体消費意欲(ウェイトバック数値)

| 消費意欲 | 1月 | 2月 | 3月 | 4月 | 5月 | 6月 | 7月 | 8月 | 9月 | 10月 | 11月 | 12月 | 平均 |
|-------|-------|-------|------|------|------|-------|------|-------|------|-------|------|------|------|
| 1993年 | | | | | 59.6 | 59.6 | 62.5 | 60.1 | 59.6 | 60.4 | 59.5 | 64.2 | |
| 1994年 | 60.1 | 58.9 | 60.9 | 58.3 | 62.7 | 61.2 | 65.5 | 59.4 | 58.4 | 62.0 | 61.3 | 69.2 | 61.5 |
| 1995年 | 62.2 | 58.3 | 59.3 | 58.9 | 60.8 | 61.7 | 63.1 | 59.3 | 56.8 | 60.2 | 60.7 | 65.8 | 60.6 |
| 1996年 | 60.2 | 58.2 | 58.4 | 58.7 | 61.0 | 61.4 | 62.6 | 58.1 | 59.1 | 59.5 | 62.1 | 68.6 | 60.7 |
| 1997年 | 59.5 | 56.2 | 60.7 | 55.8 | 56.0 | 58.5 | 61.8 | 58.9 | 56.6 | 58.0 | 59.8 | 63.3 | 58.8 |
| 1998年 | 58.2 | 52.6 | 55.1 | 56.2 | 58.5 | 56.3 | 58.8 | 57.2 | 56.1 | 57.7 | 59.2 | 62.4 | 57.4 |
| 1999年 | 57.7 | 56.5 | 57.7 | 56.6 | 59.4 | 56.9 | 60.6 | 57.2 | 57.0 | 56.8 | 59.3 | 61.4 | 58.1 |
| 2000年 | 59.8 | 56.5 | 60.7 | 58.9 | 55.5 | 53.6 | 54.7 | 52.4 | 51.2 | 53.1 | 55.0 | 60.8 | 56.0 |
| 2001年 | 54.4 | 52.6 | 54.2 | 54.5 | 54.2 | 53.4 | 55.1 | 53.4 | 50.6 | 49.7 | 50.1 | 55.9 | 53.2 |
| 2002年 | 53.0 | 49.5 | 50.4 | 52.0 | 52.7 | 50.8 | 53.6 | 52.2 | 53.3 | 53.4 | 53.1 | 55.9 | 52.5 |
| 2003年 | 52.5 | 47.8 | 51.4 | 50.8 | 51.8 | 51.2 | 52.9 | 52.6 | 49.9 | 50.9 | 52.6 | 56.2 | 51.7 |
| 2004年 | 52.0 | 50.8 | 50.1 | 50.7 | 50.4 | 52.8 | 54.5 | 52.9 | 51.3 | 52.9 | 51.8 | 57.0 | 52.3 |
| 2005年 | 53.3 | 51.4 | 52.3 | 51.7 | 53.8 | 50.8 | 54.2 | 52.6 | 51.9 | 51.1 | 51.4 | 57.6 | 52.7 |
| 2006年 | 53.5 | 50.9 | 53.4 | 53.4 | 54.5 | 51.4 | 54.4 | 52.5 | 52.8 | 52.7 | 53.4 | 58.3 | 53.4 |
| 2007年 | 54.7 | 50.9 | 52.0 | 51.3 | 52.9 | 53.1 | 54.2 | 53.9 | 50.4 | 53.3 | 48.1 | 57.5 | 52.7 |
| 前年比 | 102.3 | 100.0 | 97.3 | 96.0 | 97.1 | 103.2 | 99.6 | 102.7 | 95.4 | 101.1 | 90.0 | 98.6 | 98.6 |

男性消費意欲

| 消費意欲 | 1月 | 2月 | 3月 | 4月 | 5月 | 6月 | 7月 | 8月 | 9月 | 10月 | 11月 | 12月 | 平均 |
|------|-------|------|------|------|------|-------|------|------|------|------|------|------|------|
| 93年 | | | | | 59.1 | 58.4 | 59.0 | 60.7 | 61.2 | 60.7 | 59.2 | 61.6 | |
| 94年 | 59.2 | 59.0 | 62.4 | 55.7 | 62.2 | 59.7 | 66.6 | 58.3 | 57.0 | 59.5 | 58.4 | 67.7 | 60.5 |
| 95年 | 61.3 | 57.4 | 59.1 | 56.7 | 58.5 | 58.7 | 61.7 | 60.5 | 54.9 | 58.9 | 59.3 | 65.1 | 59.3 |
| 96年 | 58.9 | 58.3 | 57.7 | 57.9 | 62.5 | 61.3 | 63.1 | 58.2 | 57.8 | 58.9 | 62.0 | 68.7 | 60.4 |
| 97年 | 59.7 | 56.1 | 62.2 | 55.8 | 56.4 | 56.7 | 60.5 | 60.5 | 56.6 | 58.9 | 58.9 | 63.5 | 58.8 |
| 98年 | 57.7 | 53.8 | 55.5 | 56.5 | 59.3 | 56.2 | 56.8 | 58.1 | 55.6 | 57.0 | 60.2 | 61.8 | 57.4 |
| 99年 | 57.1 | 57.1 | 55.9 | 55.5 | 56.8 | 56.3 | 60.4 | 57.3 | 56.1 | 54.5 | 56.4 | 61.7 | 57.1 |
| 00年 | 57.2 | 56.7 | 61.6 | 57.1 | 51.4 | 51.5 | 52.7 | 52.6 | 48.8 | 51.0 | 54.1 | 58.5 | 54.4 |
| 01年 | 52.7 | 51.9 | 51.2 | 51.6 | 50.5 | 51.1 | 52.6 | 52.5 | 48.6 | 45.3 | 47.1 | 54.0 | 50.8 |
| 02年 | 50.7 | 47.4 | 46.0 | 48.1 | 49.9 | 47.1 | 50.8 | 48.0 | 50.6 | 50.0 | 49.3 | 51.1 | 49.1 |
| 03年 | 47.1 | 43.2 | 46.9 | 45.8 | 47.7 | 47.5 | 48.7 | 49.1 | 47.1 | 47.0 | 47.7 | 52.1 | 47.5 |
| 04年 | 49.3 | 47.3 | 46.7 | 47.7 | 47.5 | 49.9 | 49.5 | 50.8 | 47.0 | 48.7 | 48.1 | 51.6 | 48.7 |
| 05年 | 50.0 | 48.4 | 49.7 | 49.2 | 49.1 | 48.3 | 48.7 | 48.8 | 48.2 | 47.2 | 46.5 | 54.0 | 49.0 |
| 06年 | 49.2 | 46.9 | 51.1 | 49.0 | 50.7 | 47.1 | 49.1 | 50.2 | 49.3 | 47.8 | 49.5 | 53.2 | 49.4 |
| 07年 | 51.1 | 46.0 | 46.4 | 45.3 | 48.8 | 48.1 | 48.9 | 49.0 | 47.0 | 47.7 | 44.4 | 52.9 | 48.0 |
| 前年比 | 103.8 | 98.2 | 90.7 | 92.5 | 96.2 | 102.2 | 99.5 | 97.6 | 95.2 | 99.7 | 89.9 | 99.5 | 97.1 |

女性消費意欲

| 消費意欲 | 1月 | 2月 | 3月 | 4月 | 5月 | 6月 | 7月 | 8月 | 9月 | 10月 | 11月 | 12月 | 平均 |
|------|-------|-------|-------|------|------|-------|------|-------|------|-------|------|------|-------|
| 93年 | | | | | 60.1 | 60.8 | 66.0 | 59.5 | 57.9 | 60.2 | 59.8 | 66.8 | |
| 94年 | 61.0 | 58.8 | 59.3 | 60.8 | 63.3 | 62.8 | 64.4 | 60.6 | 59.8 | 64.6 | 64.2 | 70.8 | 62.5 |
| 95年 | 63.0 | 59.2 | 59.6 | 61.2 | 63.2 | 64.8 | 64.6 | 58.1 | 58.8 | 61.5 | 62.1 | 66.5 | 61.9 |
| 96年 | 61.5 | 58.1 | 59.1 | 59.5 | 59.5 | 61.6 | 62.1 | 58.0 | 60.5 | 60.0 | 62.2 | 68.5 | 60.9 |
| 97年 | 59.4 | 56.4 | 59.1 | 55.9 | 55.5 | 60.4 | 63.2 | 57.3 | 56.6 | 57.1 | 60.8 | 63.2 | 58.7 |
| 98年 | 58.9 | 51.3 | 54.8 | 55.8 | 57.7 | 56.4 | 60.9 | 56.2 | 56.6 | 58.5 | 58.2 | 63.0 | 57.3 |
| 99年 | 58.4 | 55.9 | 59.6 | 57.8 | 62.0 | 57.6 | 60.8 | 57.0 | 57.9 | 59.3 | 62.4 | 61.1 | 59.2 |
| 00年 | 62.6 | 56.2 | 59.8 | 60.7 | 59.8 | 55.8 | 56.7 | 52.2 | 53.8 | 55.2 | 56.0 | 63.1 | 57.7 |
| 01年 | 56.2 | 53.3 | 57.2 | 57.5 | 58.1 | 55.7 | 57.7 | 54.2 | 52.8 | 54.3 | 53.1 | 57.8 | 55.7 |
| 02年 | 55.3 | 51.7 | 55.0 | 56.2 | 55.7 | 54.7 | 56.5 | 56.7 | 56.0 | 56.9 | 57.0 | 60.9 | 56.0 |
| 03年 | 58.2 | 52.6 | 56.0 | 56.0 | 56.0 | 54.9 | 57.1 | 56.1 | 52.7 | 54.9 | 57.5 | 60.4 | 56.0 |
| 04年 | 54.7 | 54.2 | 53.6 | 53.8 | 53.4 | 55.7 | 59.6 | 55.0 | 55.6 | 57.1 | 55.5 | 62.4 | 55.9 |
| 05年 | 56.7 | 54.4 | 54.8 | 54.3 | 58.5 | 53.4 | 59.7 | 56.4 | 55.7 | 55.0 | 56.3 | 61.4 | 56.4 |
| 06年 | 57.7 | 54.9 | 55.7 | 57.9 | 58.3 | 55.8 | 59.8 | 54.9 | 56.3 | 57.7 | 57.5 | 63.4 | 57.5 |
| 07年 | 58.3 | 55.8 | 57.7 | 57.3 | 57.1 | 58.1 | 59.6 | 59.0 | 53.8 | 59.0 | 51.7 | 62.0 | 57.4 |
| 前年比 | 101.1 | 101.6 | 103.5 | 98.9 | 97.9 | 104.0 | 99.6 | 107.4 | 95.6 | 102.1 | 90.0 | 97.7 | 100.0 |