

7月末に調査した2007年8月の「消費意欲指数」の結果がまとまりました。
2007年8月の消費意欲は、先月から0.3ポイント減少し、
53.9点でした。

前年同月比は1.4ポイント増加、8月としては2000年以降の最高値に。

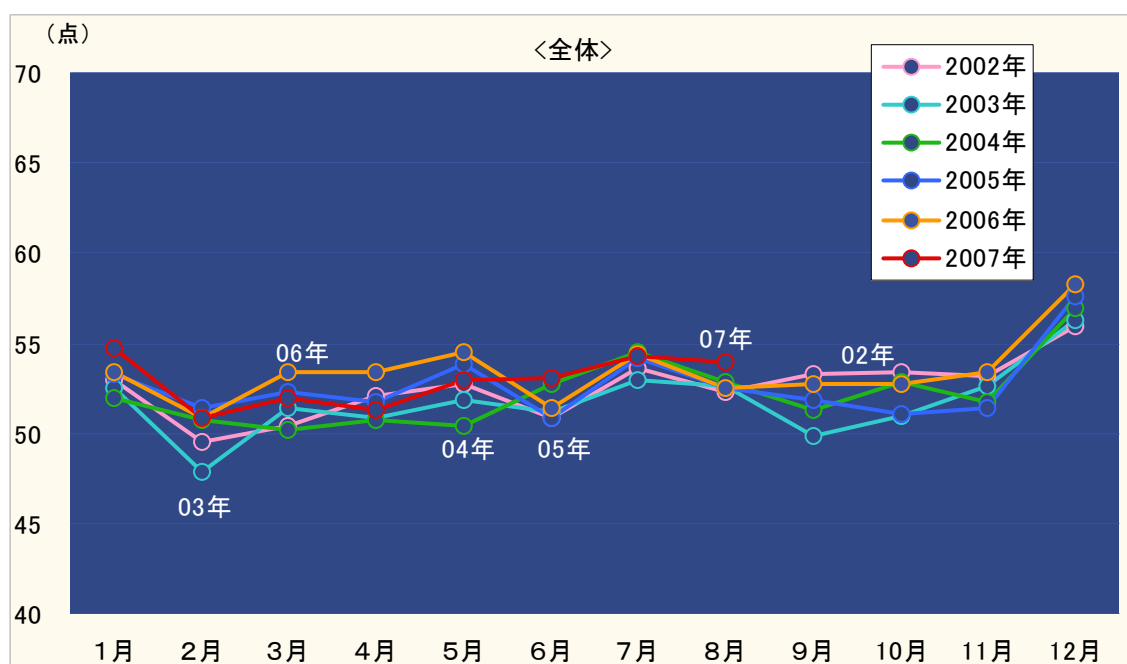
■ 「消費意欲指数」は、月別の消費の先行指標として、1993年より注目されているデータです。

7月末時点で、博報堂生活総合研究所の調査パネルである一般生活者415名に対し「消費意欲（モノを買いたい、サービスを利用したいという欲求）が最高に高まった状態を100点とすると、あなたの2007年8月の消費意欲は何点ぐらいでしょうか？」と質問した結果が、「8月の消費意欲指数」です。

この消費意欲指数は、月別の消費を占う先行指標として、1993年4月の調査開始以来、幅広く活用して頂いています。

■ 2007年8月の消費意欲指数は先月から0.3ポイント減少し、53.9点でした。

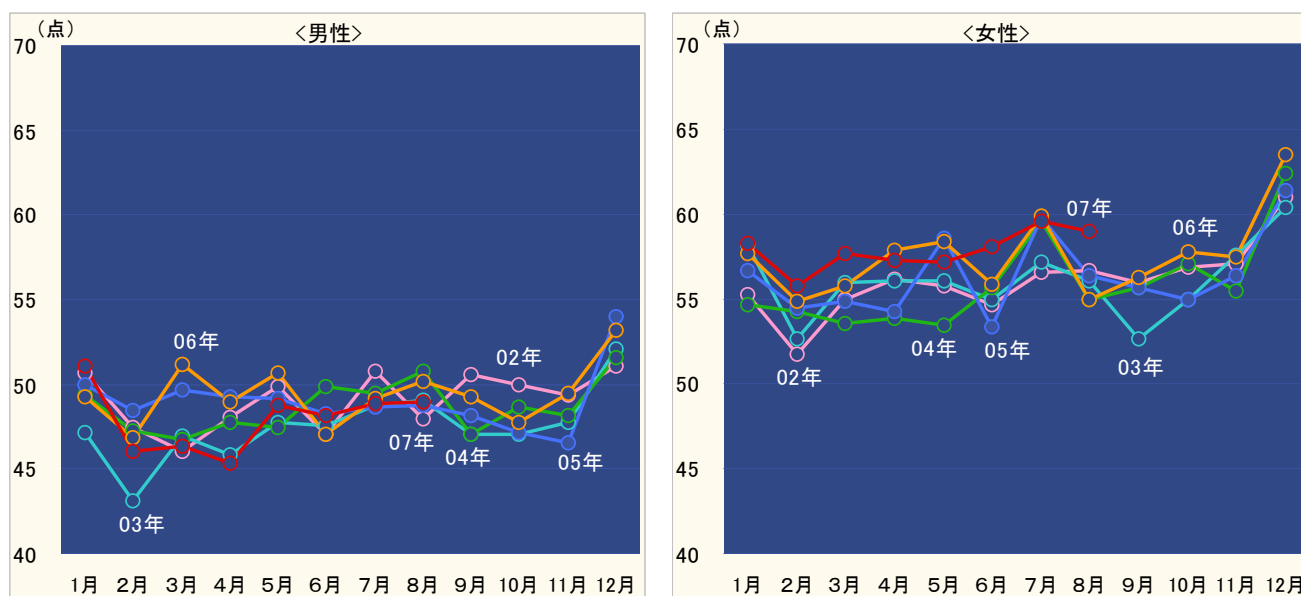
8月の消費意欲指数は先月から0.3ポイント減少し53.9点となりました。例年8月は前月に比べ数値が落ち込む傾向がありますが、前年同月比で見ると1.4ポイントの増加となり、今年は2000年以降での最高値となりました。しかし、内閣府発表の7月の月例経済報告で「景気は回復」との基調判断はあるものの、「街角景気」現状判断指数は4ヶ月連続で低下、またガソリンや食品・日用品の値上がり、不安定な株価動向などの不安要因も見られます。今後消費意欲指数がどのように推移するか注意深く見守っていきたいところです。



■ 女性の指数は1993年調査開始以来3番目の高さ。男性は低迷から抜け出せず。

男女別の消費意欲指数を見ると、男性が先月比+0.1ポイントで49.0点（前年比は-1.2ポイント）、女性は先月比-0.6ポイントで59.0点（前年比は+4.1ポイント）となりました。女性の指数は8月としては1995年以降の最高値で、1993年の調査開始以来3番目の高さとなり、8月の全体の消費意欲指数を牽引しました。一方、男性の指数は2ヶ月連続で前年割れとなり、今年に入ってから低迷から抜け出せません。今年の1月から8月までの平均値を前年同期と比べると、男性は1.2ポイント減少の48.0点、女性は0.9ポイント増加の57.8点となっています。

同時調査の生活力点を見ると、夏休みに突入したこともあり「趣味・遊び」「余暇・レジャー」の数値が大きく伸びています。一方、「モノ消費」項目はボーナス消費が一息ついたためか、男性、女性とも数値が減少しています。



※博報堂生活総合研究所のHP (<http://www.seikatsusoken.jp/>) では、「消費意欲指数」も含め、生活者に関する調査データにご自由にアクセスすることが可能となっております。是非一度ご覧ください。

【調査概要: HILL ネット調査】

調査地域: 首都圏 / 調査対象者: 19~73才の男女個人 415人 / 調査方法: 郵送法

本件に関する詳細のお問い合わせは
博報堂生活総合研究所 (03-3233-6450) までお願いいたします。

(ご参考)

全体消費意欲(ウェイトバック数値)

消費意欲	1月	2月	3月	4月	5月	6月	7月	8月	9月	10月	11月	12月	平均
1993年					59.6	59.6	62.5	60.1	59.6	60.4	59.5	64.2	
1994年	60.1	58.9	60.9	58.3	62.7	61.2	65.5	59.4	58.4	62.0	61.3	69.2	61.5
1995年	62.2	58.3	59.3	58.9	60.8	61.7	63.1	59.3	56.8	60.2	60.7	65.8	60.6
1996年	60.2	58.2	58.4	58.7	61.0	61.4	62.6	58.1	59.1	59.5	62.1	68.6	60.7
1997年	59.5	56.2	60.7	55.8	56.0	58.5	61.8	58.9	56.6	58.0	59.8	63.3	58.8
1998年	58.2	52.6	55.1	56.2	58.5	56.3	58.8	57.2	56.1	57.7	59.2	62.4	57.4
1999年	57.7	56.5	57.7	56.6	59.4	56.9	60.6	57.2	57.0	56.8	59.3	61.4	58.1
2000年	59.8	56.5	60.7	58.9	55.5	53.6	54.7	52.4	51.2	53.1	55.0	60.8	56.0
2001年	54.4	52.6	54.2	54.5	54.2	53.4	55.1	53.4	50.6	49.7	50.1	55.9	53.2
2002年	53.0	49.5	50.4	52.0	52.7	50.8	53.6	52.2	53.3	53.4	53.1	55.9	52.5
2003年	52.5	47.8	51.4	50.8	51.8	51.2	52.9	52.6	49.9	50.9	52.6	56.2	51.7
2004年	52.0	50.8	50.1	50.7	50.4	52.8	54.5	52.9	51.3	52.9	51.8	57.0	52.3
2005年	53.3	51.4	52.3	51.7	53.8	50.8	54.2	52.6	51.9	51.1	51.4	57.6	52.7
2006年	53.5	50.9	53.4	53.4	54.5	51.4	54.4	52.5	52.8	52.7	53.4	58.3	53.4
2007年	54.7	50.9	52.0	51.3	52.9	53.1	54.2	53.9					52.9
前年比	102.3	100.0	97.3	96.0	97.1	103.2	99.6	102.7					99.8

男性消費意欲

消費意欲	1月	2月	3月	4月	5月	6月	7月	8月	9月	10月	11月	12月	平均
93年					59.1	58.4	59.0	60.7	61.2	60.7	59.2	61.6	
94年	59.2	59.0	62.4	55.7	62.2	59.7	66.6	58.3	57.0	59.5	58.4	67.7	60.5
95年	61.3	57.4	59.1	56.7	58.5	58.7	61.7	60.5	54.9	58.9	59.3	65.1	59.3
96年	58.9	58.3	57.7	57.9	62.5	61.3	63.1	58.2	57.8	58.9	62.0	68.7	60.4
97年	59.7	56.1	62.2	55.8	56.4	56.7	60.5	60.5	56.6	58.9	58.9	63.5	58.8
98年	57.7	53.8	55.5	56.5	59.3	56.2	56.8	58.1	55.6	57.0	60.2	61.8	57.4
99年	57.1	57.1	55.9	55.5	56.8	56.3	60.4	57.3	56.1	54.5	56.4	61.7	57.1
00年	57.2	56.7	61.6	57.1	51.4	51.5	52.7	52.6	48.8	51.0	54.1	58.5	54.4
01年	52.7	51.9	51.2	51.6	50.5	51.1	52.6	52.5	48.6	45.3	47.1	54.0	50.8
02年	50.7	47.4	46.0	48.1	49.9	47.1	50.8	48.0	50.6	50.0	49.3	51.1	49.1
03年	47.1	43.2	46.9	45.8	47.7	47.5	48.7	49.1	47.1	47.0	47.7	52.1	47.5
04年	49.3	47.3	46.7	47.7	47.5	49.9	49.5	50.8	47.0	48.7	48.1	51.6	48.7
05年	50.0	48.4	49.7	49.2	49.1	48.3	48.7	48.8	48.2	47.2	46.5	54.0	49.0
06年	49.2	46.9	51.1	49.0	50.7	47.1	49.1	50.2	49.3	47.8	49.5	53.2	49.4
07年	51.1	46.0	46.4	45.3	48.8	48.1	48.9	49.0					48.0
前年比	103.8	98.2	90.7	92.5	96.2	102.2	99.5	97.6					97.6

女性消費意欲

消費意欲	1月	2月	3月	4月	5月	6月	7月	8月	9月	10月	11月	12月	平均
93年					60.1	60.8	66.0	59.5	57.9	60.2	59.8	66.8	
94年	61.0	58.8	59.3	60.8	63.3	62.8	64.4	60.6	59.8	64.6	64.2	70.8	62.5
95年	63.0	59.2	59.6	61.2	63.2	64.8	64.6	58.1	58.8	61.5	62.1	66.5	61.9
96年	61.5	58.1	59.1	59.5	59.5	61.6	62.1	58.0	60.5	60.0	62.2	68.5	60.9
97年	59.4	56.4	59.1	55.9	55.5	60.4	63.2	57.3	56.6	57.1	60.8	63.2	58.7
98年	58.9	51.3	54.8	55.8	57.7	56.4	60.9	56.2	56.6	58.5	58.2	63.0	57.3
99年	58.4	55.9	59.6	57.8	62.0	57.6	60.8	57.0	57.9	59.3	62.4	61.1	59.2
00年	62.6	56.2	59.8	60.7	59.8	55.8	56.7	52.2	53.8	55.2	56.0	63.1	57.7
01年	56.2	53.3	57.2	57.5	58.1	55.7	57.7	54.2	52.8	54.3	53.1	57.8	55.7
02年	55.3	51.7	55.0	56.2	55.7	54.7	56.5	56.7	56.0	56.9	57.0	60.9	56.0
03年	58.2	52.6	56.0	56.0	56.0	54.9	57.1	56.1	52.7	54.9	57.5	60.4	56.0
04年	54.7	54.2	53.6	53.8	53.4	55.7	59.6	55.0	55.6	57.1	55.5	62.4	55.9
05年	56.7	54.4	54.8	54.3	58.5	53.4	59.7	56.4	55.7	55.0	56.3	61.4	56.4
06年	57.7	54.9	55.7	57.9	58.3	55.8	59.8	54.9	56.3	57.7	57.5	63.4	57.5
07年	58.3	55.8	57.7	57.3	57.1	58.1	59.6	59.0					57.8
前年比	101.1	101.6	103.5	98.9	97.9	104.0	99.6	107.4					101.8