

(報道関係各位)

1ヶ月先の消費を占う「消費意欲指数」は、
毎月25日前後に発表いたします。

2007. 7. 20
博報堂 広報室

6月末に調査した2007年7月の「消費意欲指数」の結果がまとまりました。
2007年7月の消費意欲は、先月から1.1ポイント増加し、
54.2点でした。

前年同月比は0.2ポイント減少、再び前年割れに。

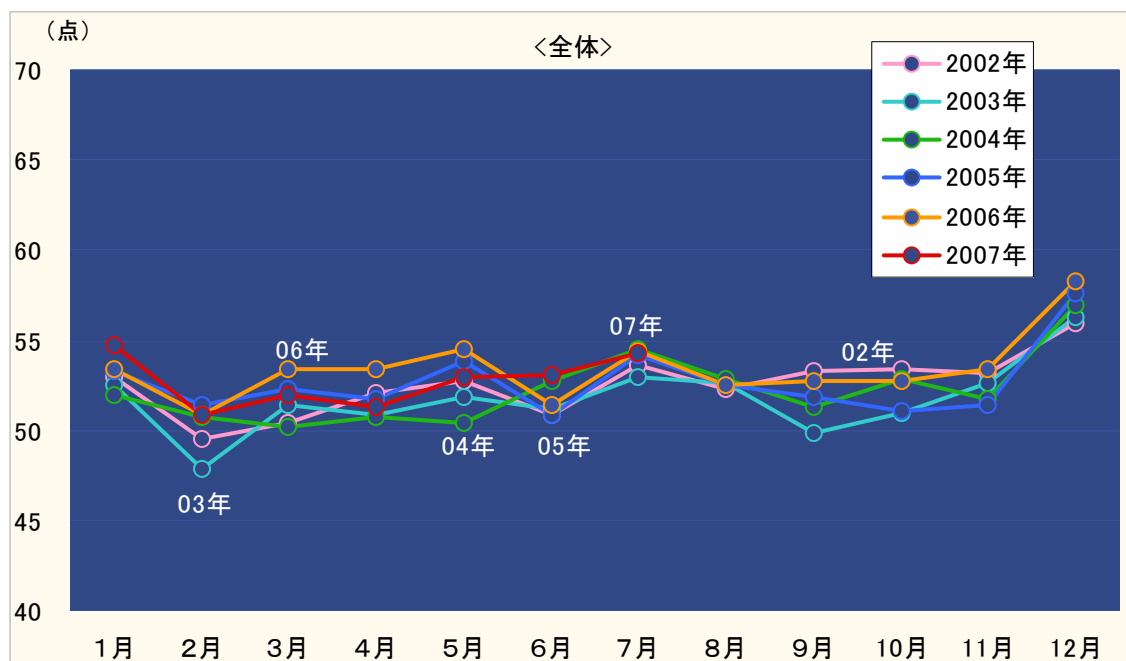
■ 「消費意欲指数」は、月別の消費の先行指標として、1993年より注目されているデータです。

6月末時点で、博報堂生活総合研究所の調査パネルである一般生活者415名に対し「消費意欲（モノを買いたい、サービスを利用したいという欲求）が最高に高まった状態を100点とすると、あなたの2007年7月の消費意欲は何点ぐらいでしょうか？」と質問した結果が、「7月の消費意欲指数」です。

この消費意欲指数は、月別の消費を占う先行指標として、1993年4月の調査開始以来、幅広く活用して頂いています。

■ 2007年7月の消費意欲指数は先月から1.1ポイント増加し、54.2点でした。

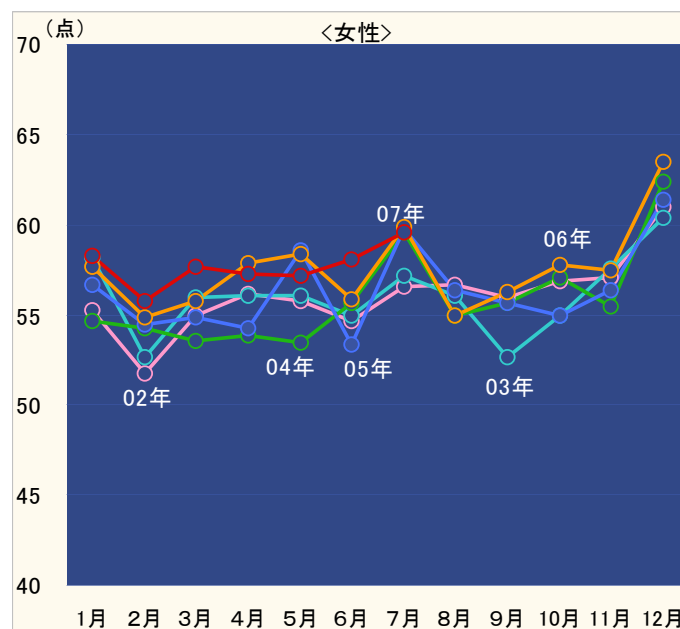
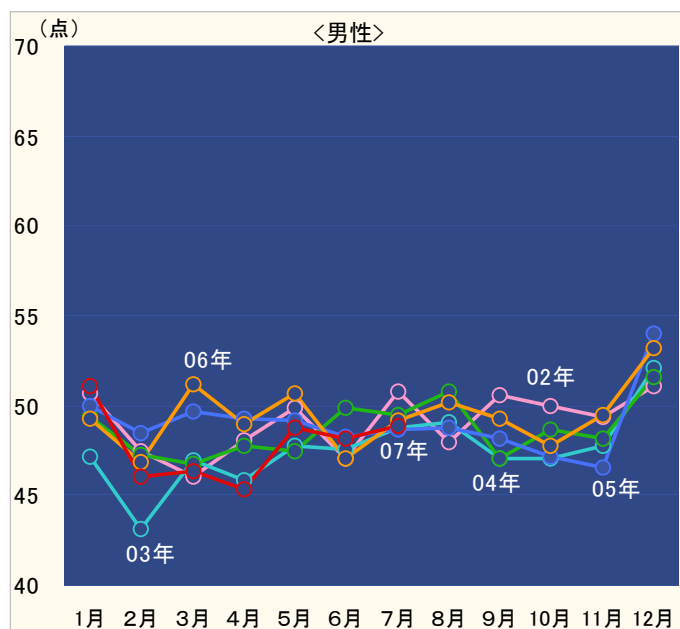
7月の消費意欲指数は先月から1.1ポイント増加し、54.2点でした。一方で、前年同月比は0.2ポイント減少となりました。夏のボーナスが支給される7月は例年12月に次いで高い数値を記録しているのですが、ボーナスが過去最高水準を記録した今年夏の数値上昇が期待されましたが、やや盛り上がり欠ける結果となりました。今後の消費意欲指数の動きに期待したいところです。



■ 女性の指数は今年度の最高値。しかし前年同月比は男女とも再びマイナスに。

男女別の消費意欲指数を見ると、先月比では男性が先月比+0.8ポイントで48.9点、女性は+1.5ポイントで59.6点となりました。女性の指数は今年度の最高値であるものの、前年同月比は男性-0.2ポイント、女性-0.2ポイントで男女ともに再び前年割れとなりました。

同時調査の生活力点の「モノ消費」項目を見ると、女性は平均的な数値でしたが、男性はボーナス金額のアップを実感したせいか、「大きな値の張る買い物」「中くらいの買い物」「日常的な小さな買い物」の数値がいずれも今年最も高くなっています。



※博報堂生活総合研究所のHP (<http://www.seikatsusoken.jp/>) では、「消費意欲指数」も含め、生活者に関する調査データにご自由にアクセスすることが可能となっております。是非一度ご覧ください。

【調査概要: HILL ネット調査】

調査地域: 首都圏 / 調査対象者: 19~73才の男女個人 415人 / 調査方法: 郵送法

本件に関する詳細のお問い合わせは
博報堂生活総合研究所 (03-3233-6450) までお願いいたします。

(ご参考)

全体消費意欲(ウェイトバック数値)

消費意欲	1月	2月	3月	4月	5月	6月	7月	8月	9月	10月	11月	12月	平均
1993年					59.6	59.6	62.5	60.1	59.6	60.4	59.5	64.2	
1994年	60.1	58.9	60.9	58.3	62.7	61.2	65.5	59.4	58.4	62.0	61.3	69.2	61.5
1995年	62.2	58.3	59.3	58.9	60.8	61.7	63.1	59.3	56.8	60.2	60.7	65.8	60.6
1996年	60.2	58.2	58.4	58.7	61.0	61.4	62.6	58.1	59.1	59.5	62.1	68.6	60.7
1997年	59.5	56.2	60.7	55.8	56.0	58.5	61.8	58.9	56.6	58.0	59.8	63.3	58.8
1998年	58.2	52.6	55.1	56.2	58.5	56.3	58.8	57.2	56.1	57.7	59.2	62.4	57.4
1999年	57.7	56.5	57.7	56.6	59.4	56.9	60.6	57.2	57.0	56.8	59.3	61.4	58.1
2000年	59.8	56.5	60.7	58.9	55.5	53.6	54.7	52.4	51.2	53.1	55.0	60.8	56.0
2001年	54.4	52.6	54.2	54.5	54.2	53.4	55.1	53.4	50.6	49.7	50.1	55.9	53.2
2002年	53.0	49.5	50.4	52.0	52.7	50.8	53.6	52.2	53.3	53.4	53.1	55.9	52.5
2003年	52.5	47.8	51.4	50.8	51.8	51.2	52.9	52.6	49.9	50.9	52.6	56.2	51.7
2004年	52.0	50.8	50.1	50.7	50.4	52.8	54.5	52.9	51.3	52.9	51.8	57.0	52.3
2005年	53.3	51.4	52.3	51.7	53.8	50.8	54.2	52.6	51.9	51.1	51.4	57.6	52.7
2006年	53.5	50.9	53.4	53.4	54.5	51.4	54.4	52.5	52.8	52.7	53.4	58.3	53.4
2007年	54.7	50.9	52.0	51.3	52.9	53.1	54.2						52.7
前年比	102.3	100.0	97.3	96.0	97.1	103.2	99.6						99.4

男性消費意欲

消費意欲	1月	2月	3月	4月	5月	6月	7月	8月	9月	10月	11月	12月	平均
93年					59.1	58.4	59.0	60.7	61.2	60.7	59.2	61.6	
94年	59.2	59.0	62.4	55.7	62.2	59.7	66.6	58.3	57.0	59.5	58.4	67.7	60.5
95年	61.3	57.4	59.1	56.7	58.5	58.7	61.7	60.5	54.9	58.9	59.3	65.1	59.3
96年	58.9	58.3	57.7	57.9	62.5	61.3	63.1	58.2	57.8	58.9	62.0	68.7	60.4
97年	59.7	56.1	62.2	55.8	56.4	56.7	60.5	60.5	56.6	58.9	58.9	63.5	58.8
98年	57.7	53.8	55.5	56.5	59.3	56.2	56.8	58.1	55.6	57.0	60.2	61.8	57.4
99年	57.1	57.1	55.9	55.5	56.8	56.3	60.4	57.3	56.1	54.5	56.4	61.7	57.1
00年	57.2	56.7	61.6	57.1	51.4	51.5	52.7	52.6	48.8	51.0	54.1	58.5	54.4
01年	52.7	51.9	51.2	51.6	50.5	51.1	52.6	52.5	48.6	45.3	47.1	54.0	50.8
02年	50.7	47.4	46.0	48.1	49.9	47.1	50.8	48.0	50.6	50.0	49.3	51.1	49.1
03年	47.1	43.2	46.9	45.8	47.7	47.5	48.7	49.1	47.1	47.0	47.7	52.1	47.5
04年	49.3	47.3	46.7	47.7	47.5	49.9	49.5	50.8	47.0	48.7	48.1	51.6	48.7
05年	50.0	48.4	49.7	49.2	49.1	48.3	48.7	48.8	48.2	47.2	46.5	54.0	49.0
06年	49.2	46.9	51.1	49.0	50.7	47.1	49.1	50.2	49.3	47.8	49.5	53.2	49.4
07年	51.1	46.0	46.4	45.3	48.8	48.1	48.9						47.8
前年比	103.8	98.2	90.7	92.5	96.2	102.2	99.5						97.6

女性消費意欲

消費意欲	1月	2月	3月	4月	5月	6月	7月	8月	9月	10月	11月	12月	平均
93年					60.1	60.8	66.0	59.5	57.9	60.2	59.8	66.8	
94年	61.0	58.8	59.3	60.8	63.3	62.8	64.4	60.6	59.8	64.6	64.2	70.8	62.5
95年	63.0	59.2	59.6	61.2	63.2	64.8	64.6	58.1	58.8	61.5	62.1	66.5	61.9
96年	61.5	58.1	59.1	59.5	59.5	61.6	62.1	58.0	60.5	60.0	62.2	68.5	60.9
97年	59.4	56.4	59.1	55.9	55.5	60.4	63.2	57.3	56.6	57.1	60.8	63.2	58.7
98年	58.9	51.3	54.8	55.8	57.7	56.4	60.9	56.2	56.6	58.5	58.2	63.0	57.3
99年	58.4	55.9	59.6	57.8	62.0	57.6	60.8	57.0	57.9	59.3	62.4	61.1	59.2
00年	62.6	56.2	59.8	60.7	59.8	55.8	56.7	52.2	53.8	55.2	56.0	63.1	57.7
01年	56.2	53.3	57.2	57.5	58.1	55.7	57.7	54.2	52.8	54.3	53.1	57.8	55.7
02年	55.3	51.7	55.0	56.2	55.7	54.7	56.5	56.7	56.0	56.9	57.0	60.9	56.0
03年	58.2	52.6	56.0	56.0	56.0	54.9	57.1	56.1	52.7	54.9	57.5	60.4	56.0
04年	54.7	54.2	53.6	53.8	53.4	55.7	59.6	55.0	55.6	57.1	55.5	62.4	55.9
05年	56.7	54.4	54.8	54.3	58.5	53.4	59.7	56.4	55.7	55.0	56.3	61.4	56.4
06年	57.7	54.9	55.7	57.9	58.3	55.8	59.8	54.9	56.3	57.7	57.5	63.4	57.5
07年	58.3	55.8	57.7	57.3	57.1	58.1	59.6						57.7
前年比	101.1	101.6	103.5	98.9	97.9	104.0	99.6						101.0