

5月末に調査した2007年6月の「消費意欲指数」の結果がまとまりました。  
2007年6月の消費意欲は、先月から0.2ポイント増加し、  
53.1点でした。

前年同月比は1.7ポイント増加、6月としては2002年以降で最高値。

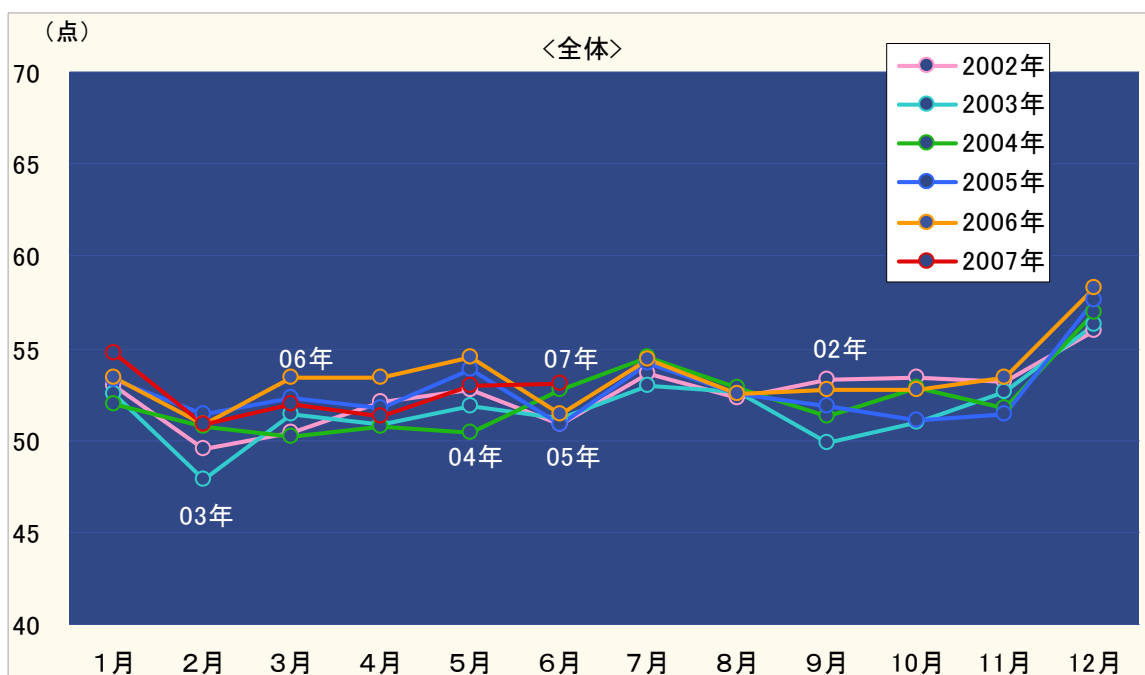
■ 「消費意欲指数」は、月別の消費の先行指標として、1993年より注目されているデータです。

5月末時点で、博報堂生活総合研究所の調査パネルである一般生活者420名に対し「消費意欲（モノを買いたい、サービスを利用したいという欲求）が最高に高まった状態を100点とすると、あなたの2007年6月の消費意欲は何点ぐらいでしょうか？」と質問した結果が、「6月の消費意欲指数」です。

この消費意欲指数は、月別の消費を占う先行指標として、1993年4月の調査開始以来、幅広く活用して頂いています。

■ 2007年6月の消費意欲指数は先月から0.2ポイント増加し、53.1点でした。

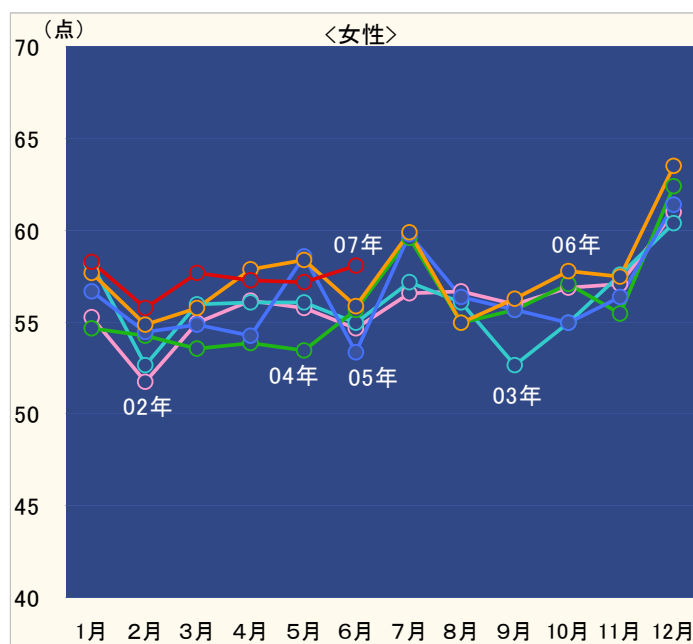
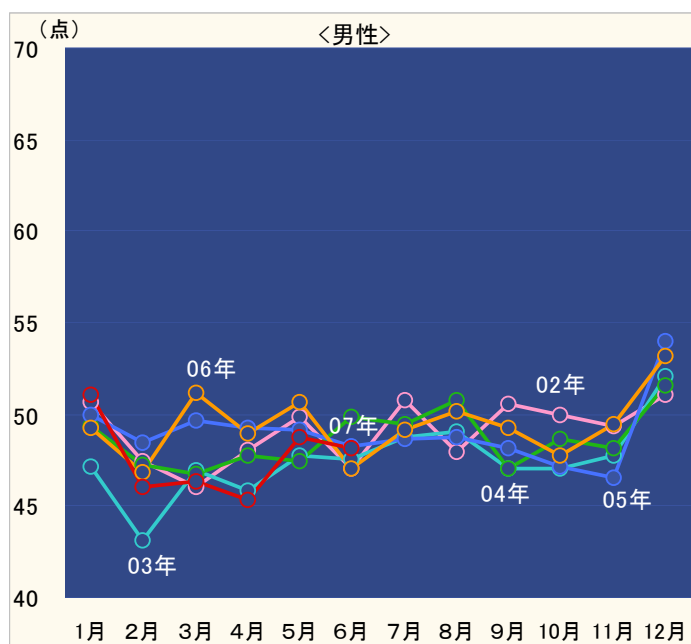
6月の消費意欲指数は先月から0.2ポイント増加し、53.1点でした。また前年同月比も1.7ポイントの増加で4ヶ月ぶりに前年超えとなり、6月としては2002年以降での最高値となりました。今年2月以降は低迷していた消費意欲ですが、大手企業では過去最高の水準が見込まれると発表された今夏のボーナスへの期待でしょうか、徐々に盛り上がった感があります。7月以降の指数の動きを注意深く見守っていきたいところです。



■ 男女とも久々に消費意欲指数が前年超え、女性の指数は1998年以降の最高値に。

男女別の消費意欲指数は、男性が先月比-0.7ポイントで48.1点、前年同月比は+1.0ポイントで5ヶ月ぶりの前年超え。女性は先月比+1.0ポイントで58.1点、前年同月比は+2.3ポイントで3ヶ月ぶりの前年超えとなりました。こここのところ多少翳りが見えていた女性の指数は一転、6月としては1998年以降での最高値となりました。

同時調査の生活力点では、梅雨時ということもあってか、先月は高かった「趣味・遊び」「余暇・レジャー」の数値が低下しましたが、「モノ消費」項目では、ボーナス効果のためか、「大きな値の張る買い物」に力を入れたいと答える人が男女とも増加しています。



※博報堂生活総合研究所のHP (<http://www.seikatsusoken.jp/>) では、「消費意欲指数」も含め、生活者に関する調査データにご自由にアクセスすることが可能となっております。是非一度ご覧ください。

【調査概要:HILL ネット調査】

調査地域:首都圏/ 調査対象者: 19~73才の男女個人420人/ 調査方法:郵送法

本件に関する詳細のお問い合わせは  
博報堂生活総合研究所 (03-3233-6450) までお願いいたします。

(ご参考)

全体消費意欲(ウェイトバック数値)

消費意欲	1月	2月	3月	4月	5月	6月	7月	8月	9月	10月	11月	12月	平均
1993年					59.6	59.6	62.5	60.1	59.6	60.4	59.5	64.2	
1994年	60.1	58.9	60.9	58.3	62.7	61.2	65.5	59.4	58.4	62.0	61.3	69.2	61.5
1995年	62.2	58.3	59.3	58.9	60.8	61.7	63.1	59.3	56.8	60.2	60.7	65.8	60.6
1996年	60.2	58.2	58.4	58.7	61.0	61.4	62.6	58.1	59.1	59.5	62.1	68.6	60.7
1997年	59.5	56.2	60.7	55.8	56.0	58.5	61.8	58.9	56.6	58.0	59.8	63.3	58.8
1998年	58.2	52.6	55.1	56.2	58.5	56.3	58.8	57.2	56.1	57.7	59.2	62.4	57.4
1999年	57.7	56.5	57.7	56.6	59.4	56.9	60.6	57.2	57.0	56.8	59.3	61.4	58.1
2000年	59.8	56.5	60.7	58.9	55.5	53.6	54.7	52.4	51.2	53.1	55.0	60.8	56.0
2001年	54.4	52.6	54.2	54.5	54.2	53.4	55.1	53.4	50.6	49.7	50.1	55.9	53.2
2002年	53.0	49.5	50.4	52.0	52.7	50.8	53.6	52.2	53.3	53.4	53.1	55.9	52.5
2003年	52.5	47.8	51.4	50.8	51.8	51.2	52.9	52.6	49.9	50.9	52.6	56.2	51.7
2004年	52.0	50.8	50.1	50.7	50.4	52.8	54.5	52.9	51.3	52.9	51.8	57.0	52.3
2005年	53.3	51.4	52.3	51.7	53.8	50.8	54.2	52.6	51.9	51.1	51.4	57.6	52.7
2006年	53.5	50.9	53.4	53.4	54.5	51.4	54.4	52.5	52.8	52.7	53.4	58.3	53.4
2007年	54.7	50.9	52.0	51.3	52.9	53.1							52.5
前年比	102.3	100.0	97.3	96.0	97.1	103.2							99.3

男性消費意欲

消費意欲	1月	2月	3月	4月	5月	6月	7月	8月	9月	10月	11月	12月	平均
93年					59.1	58.4	59.0	60.7	61.2	60.7	59.2	61.6	
94年	59.2	59.0	62.4	55.7	62.2	59.7	66.6	58.3	57.0	59.5	58.4	67.7	60.5
95年	61.3	57.4	59.1	56.7	58.5	58.7	61.7	60.5	54.9	58.9	59.3	65.1	59.3
96年	58.9	58.3	57.7	57.9	62.5	61.3	63.1	58.2	57.8	58.9	62.0	68.7	60.4
97年	59.7	56.1	62.2	55.8	56.4	56.7	60.5	60.5	56.6	58.9	58.9	63.5	58.8
98年	57.7	53.8	55.5	56.5	59.3	56.2	56.8	58.1	55.6	57.0	60.2	61.8	57.4
99年	57.1	57.1	55.9	55.5	56.8	56.3	60.4	57.3	56.1	54.5	56.4	61.7	57.1
00年	57.2	56.7	61.6	57.1	51.4	51.5	52.7	52.6	48.8	51.0	54.1	58.5	54.4
01年	52.7	51.9	51.2	51.6	50.5	51.1	52.6	52.5	48.6	45.3	47.1	54.0	50.8
02年	50.7	47.4	46.0	48.1	49.9	47.1	50.8	48.0	50.6	50.0	49.3	51.1	49.1
03年	47.1	43.2	46.9	45.8	47.7	47.5	48.7	49.1	47.1	47.0	47.7	52.1	47.5
04年	49.3	47.3	46.7	47.7	47.5	49.9	49.5	50.8	47.0	48.7	48.1	51.6	48.7
05年	50.0	48.4	49.7	49.2	49.1	48.3	48.7	48.8	48.2	47.2	46.5	54.0	49.0
06年	49.2	46.9	51.1	49.0	50.7	47.1	49.1	50.2	49.3	47.8	49.5	53.2	49.4
07年	51.1	46.0	46.4	45.3	48.8	48.1							47.6
前年比	103.8	98.2	90.7	92.5	96.2	102.2							97.3

女性消費意欲

消費意欲	1月	2月	3月	4月	5月	6月	7月	8月	9月	10月	11月	12月	平均
93年					60.1	60.8	66.0	59.5	57.9	60.2	59.8	66.8	
94年	61.0	58.8	59.3	60.8	63.3	62.8	64.4	60.6	59.8	64.6	64.2	70.8	62.5
95年	63.0	59.2	59.6	61.2	63.2	64.8	64.6	58.1	58.8	61.5	62.1	66.5	61.9
96年	61.5	58.1	59.1	59.5	59.5	61.6	62.1	58.0	60.5	60.0	62.2	68.5	60.9
97年	59.4	56.4	59.1	55.9	55.5	60.4	63.2	57.3	56.6	57.1	60.8	63.2	58.7
98年	58.9	51.3	54.8	55.8	57.7	56.4	60.9	56.2	56.6	58.5	58.2	63.0	57.3
99年	58.4	55.9	59.6	57.8	62.0	57.6	60.8	57.0	57.9	59.3	62.4	61.1	59.2
00年	62.6	56.2	59.8	60.7	59.8	55.8	56.7	52.2	53.8	55.2	56.0	63.1	57.7
01年	56.2	53.3	57.2	57.5	58.1	55.7	57.7	54.2	52.8	54.3	53.1	57.8	55.7
02年	55.3	51.7	55.0	56.2	55.7	54.7	56.5	56.7	56.0	56.9	57.0	60.9	56.0
03年	58.2	52.6	56.0	56.0	56.0	54.9	57.1	56.1	52.7	54.9	57.5	60.4	56.0
04年	54.7	54.2	53.6	53.8	53.4	55.7	59.6	55.0	55.6	57.1	55.5	62.4	55.9
05年	56.7	54.4	54.8	54.3	58.5	53.4	59.7	56.4	55.7	55.0	56.3	61.4	56.4
06年	57.7	54.9	55.7	57.9	58.3	55.8	59.8	54.9	56.3	57.7	57.5	63.4	57.5
07年	58.3	55.8	57.7	57.3	57.1	58.1							57.4
前年比	101.1	101.6	103.5	98.9	97.9	104.0							101.2