

7月末に調査した2006年8月の「消費意欲指数」の結果がまとまりました。  
2006年8月の消費意欲は、先月から1.9ポイント減少し、  
52.5点でした。

前年同月比は-0.1ポイントで、6ヶ月ぶりに前年割れとなる。

■ 「消費意欲指数」は、月別の消費の先行指標として、1993年より注目されているデータです。

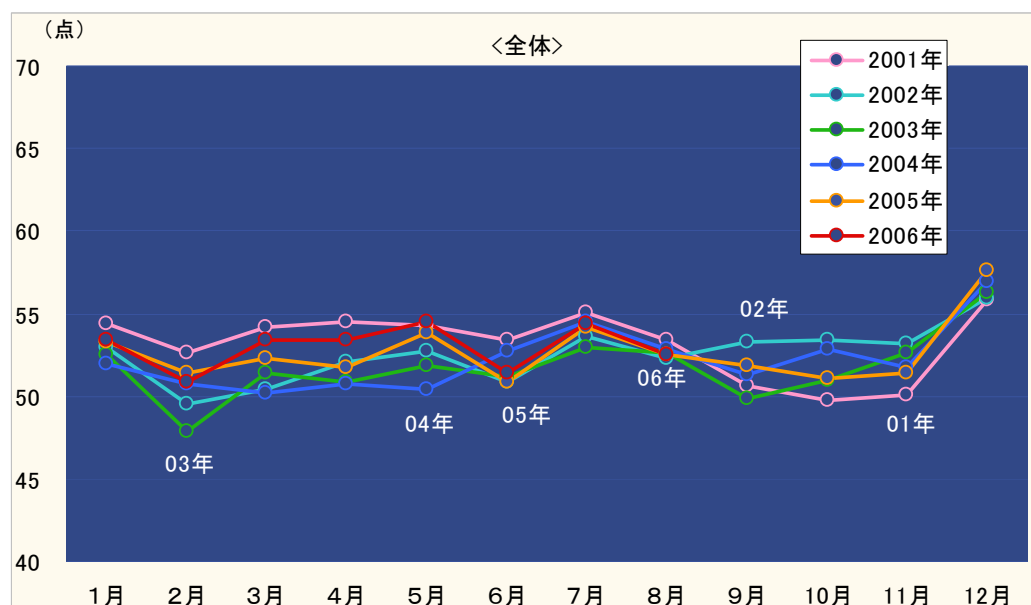
7月末時点で、博報堂生活総合研究所の調査パネルである一般生活者420名に対し「消費意欲（モノを買いたい、サービスを利用したいという欲求）が最高に高まった状態を100点とすると、あなたの8月の消費意欲は何点ぐらいでしょうか？」と質問した結果が、「8月の消費意欲指数」です。

この消費意欲指数は、月別の消費を占う先行指標として、1993年4月の調査開始以来、幅広く活用して頂いています。

■ 2006年8月の消費意欲指数は、先月から1.9ポイント減少し52.5点でした。

8月の消費意欲指数は、先月から1.9ポイント減少し52.5点となりました。前年同月比でも0.1ポイント減少で、6ヶ月ぶりに前年割れとなりました。このところ好調に推移していた消費意欲指数ですが、ちょっと一休みという感じです。今月の減少は、長梅雨による天候不順や、ガソリン価格の高騰などによって、夏物商品の購入や行楽消費が手控えられたことが原因だと思われます。

内閣府が8月8日に発表した街角景気の先行き判断指数では、景気判断がやや下方修正されました。本調査でも、9月以降の動向について注目していきたいところです。

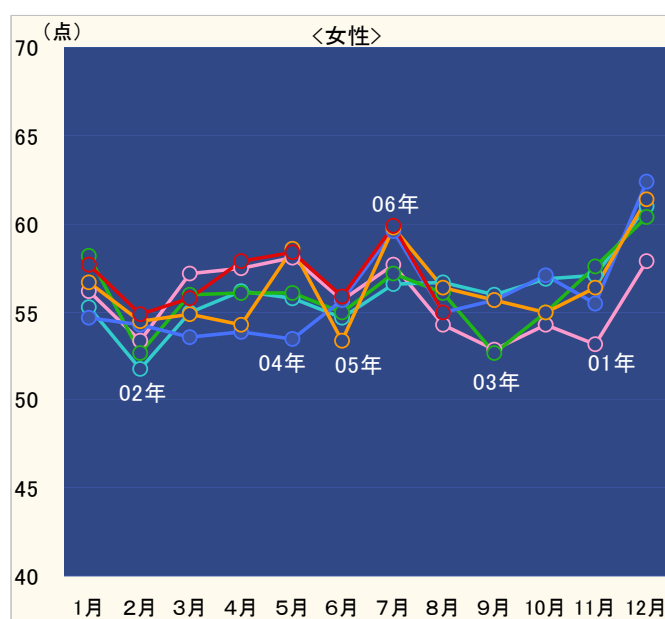
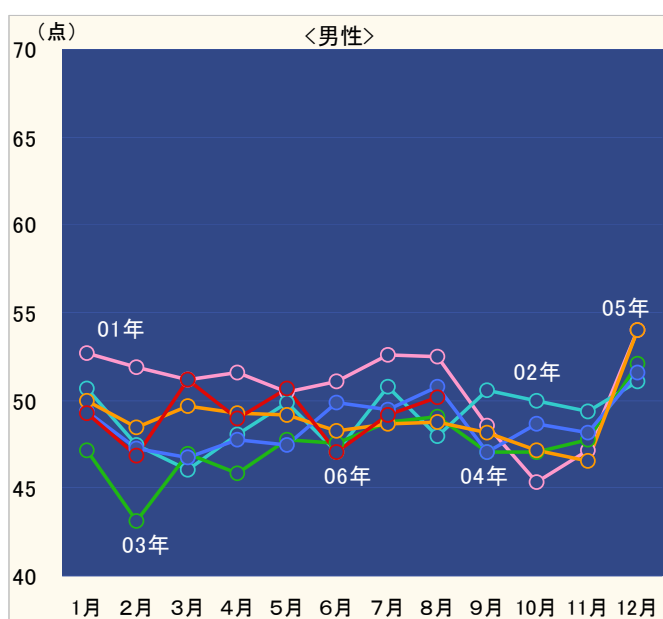


## ■ 男性の消費意欲指数が50点超え。女性は2002年以降で最低値。

8月の男女別の消費意欲指数は、男性が先月に比べ+1.1ポイントで50.2点、女性が-4.9ポイントで54.9点となりました。前年同月比では男性が+1.4ポイント、女性が-1.5ポイントでした。男性はこの2ヶ月持ち直してきましたが、その一方で、女性の指数は8月に大きくダウンし、2002年以降での最低値となりました。

同時調査の生活力点を見ますと、夏休みということで「余暇・レジャー」は一定の数値を保っていますが、こちらにお金が出た反動で「モノ消費」は男女とも低下したようです。特に、7月に今年の最高値を記録した「大きな値の張る買い物」の低下が目立ちます。また、「中くらいの買い物」も女性で大きくダウンしました。先月の反動で、女性の方に少し買い物を控えようという気持ちも強いようです。

レジャーシーズンが終わった9月以降には、消費意欲と運動性が高い「モノ消費」の回復に期待がかかります。



※博報堂生活総合研究所のHP (<http://www.seikatsusoken.jp/>) では、「消費意欲指数」も含め、生活者に関する調査データにご自由にアクセスすることが可能となっております。是非一度ご覧ください。

### 【調査概要:HILL ネット調査】

調査地域:首都圏／ 調査対象者: 19~73才の男女個人420人／ 調査方法:郵送法

本件に関する詳細のお問い合わせは  
博報堂生活総合研究所 (03-3233-6450) までお願いいたします。

## (ご参考)

## 全体消費意欲(ウェイトバック数値)

消費意欲	1月	2月	3月	4月	5月	6月	7月	8月	9月	10月	11月	12月	平均
1993年					59.6	59.6	62.5	60.1	59.6	60.4	59.5	64.2	
1994年	60.1	58.9	60.9	58.3	62.7	61.2	65.5	59.4	58.4	62.0	61.3	69.2	61.5
1995年	62.2	58.3	59.3	58.9	60.8	61.7	63.1	59.3	56.8	60.2	60.7	65.8	60.6
1996年	60.2	58.2	58.4	58.7	61.0	61.4	62.6	58.1	59.1	59.5	62.1	68.6	60.7
1997年	59.5	56.2	60.7	55.8	56.0	58.5	61.8	58.9	56.6	58.0	59.8	63.3	58.8
1998年	58.2	52.6	55.1	56.2	58.5	56.3	58.8	57.2	56.1	57.7	59.2	62.4	57.4
1999年	57.7	56.5	57.7	56.6	59.4	56.9	60.6	57.2	57.0	56.8	59.3	61.4	58.1
2000年	59.8	56.5	60.7	58.9	55.5	53.6	54.7	52.4	51.2	53.1	55.0	60.8	56.0
2001年	54.4	52.6	54.2	54.5	54.2	53.4	55.1	53.4	50.6	49.7	50.1	55.9	53.2
2002年	53.0	49.5	50.4	52.0	52.7	50.8	53.6	52.2	53.3	53.4	53.1	55.9	52.5
2003年	52.5	47.8	51.4	50.8	51.8	51.2	52.9	52.6	49.9	50.9	52.6	56.2	51.7
2004年	52.0	50.8	50.1	50.7	50.4	52.8	54.5	52.9	51.3	52.9	51.8	57.0	52.3
2005年	53.3	51.4	52.3	51.7	53.8	50.8	54.2	52.6	51.9	51.1	51.4	57.6	52.7
2006年	53.5	50.9	53.4	53.4	54.5	51.4	54.4	52.5					53.0
前年比	100.3	98.9	102.2	103.3	101.4	101.2	100.5	99.9					101.0

## 男性消費意欲

消費意欲	1月	2月	3月	4月	5月	6月	7月	8月	9月	10月	11月	12月	平均
93年					59.1	58.4	59.0	60.7	61.2	60.7	59.2	61.6	
94年	59.2	59.0	62.4	55.7	62.2	59.7	66.6	58.3	57.0	59.5	58.4	67.7	60.5
95年	61.3	57.4	59.1	56.7	58.5	58.7	61.7	60.5	54.9	58.9	59.3	65.1	59.3
96年	58.9	58.3	57.7	57.9	62.5	61.3	63.1	58.2	57.8	58.9	62.0	68.7	60.4
97年	59.7	56.1	62.2	55.8	56.4	56.7	60.5	60.5	56.6	58.9	58.9	63.5	58.8
98年	57.7	53.8	55.5	56.5	59.3	56.2	56.8	58.1	55.6	57.0	60.2	61.8	57.4
99年	57.1	57.1	55.9	55.5	56.8	56.3	60.4	57.3	56.1	54.5	56.4	61.7	57.1
00年	57.2	56.7	61.6	57.1	51.4	51.5	52.7	52.6	48.8	51.0	54.1	58.5	54.4
01年	52.7	51.9	51.2	51.6	50.5	51.1	52.6	52.5	48.6	45.3	47.1	54.0	50.8
02年	50.7	47.4	46.0	48.1	49.9	47.1	50.8	48.0	50.6	50.0	49.3	51.1	49.1
03年	47.1	43.2	46.9	45.8	47.7	47.5	48.7	49.1	47.1	47.0	47.7	52.1	47.5
04年	49.3	47.3	46.7	47.7	47.5	49.9	49.5	50.8	47.0	48.7	48.1	51.6	48.7
05年	50.0	48.4	49.7	49.2	49.1	48.3	48.7	48.8	48.2	47.2	46.5	54.0	49.0
06年	49.2	46.9	51.1	49.0	50.7	47.1	49.1	50.2					49.2
前年比	98.5	96.8	102.9	99.5	103.2	97.5	100.9	102.9					100.3

## 女性消費意欲

消費意欲	1月	2月	3月	4月	5月	6月	7月	8月	9月	10月	11月	12月	平均
93年					60.1	60.8	66.0	59.5	57.9	60.2	59.8	66.8	
94年	61.0	58.8	59.3	60.8	63.3	62.8	64.4	60.6	59.8	64.6	64.2	70.8	62.5
95年	63.0	59.2	59.6	61.2	63.2	64.8	64.6	58.1	58.8	61.5	62.1	66.5	61.9
96年	61.5	58.1	59.1	59.5	59.5	61.6	62.1	58.0	60.5	60.0	62.2	68.5	60.9
97年	59.4	56.4	59.1	55.9	55.5	60.4	63.2	57.3	56.6	57.1	60.8	63.2	58.7
98年	58.9	51.3	54.8	55.8	57.7	56.4	60.9	56.2	56.6	58.5	58.2	63.0	57.3
99年	58.4	55.9	59.6	57.8	62.0	57.6	60.8	57.0	57.9	59.3	62.4	61.1	59.2
00年	62.6	56.2	59.8	60.7	59.8	55.8	56.7	52.2	53.8	55.2	56.0	63.1	57.7
01年	56.2	53.3	57.2	57.5	58.1	55.7	57.7	54.2	52.8	54.3	53.1	57.8	55.7
02年	55.3	51.7	55.0	56.2	55.7	54.7	56.5	56.7	56.0	56.9	57.0	60.9	56.0
03年	58.2	52.6	56.0	56.0	56.0	54.9	57.1	56.1	52.7	54.9	57.5	60.4	56.0
04年	54.7	54.2	53.6	53.8	53.4	55.7	59.6	55.0	55.6	57.1	55.5	62.4	55.9
05年	56.7	54.4	54.8	54.3	58.5	53.4	59.7	56.4	55.7	55.0	56.3	61.4	56.4
06年	57.7	54.9	55.7	57.9	58.3	55.8	59.8	54.9					56.9
前年比	101.7	100.8	101.6	106.7	99.7	104.6	100.1	97.3					101.6