

11月末に調査した2005年12月の「消費意欲指数」の結果がまとまりました。
2005年12月の消費意欲は、先月から6.2ポイント増加し、
57.6点でした。

2001年以降で最高値を記録。前年同月比でも0.6ポイント増加。

「消費意欲指数」は、月別の消費の先行指標として、1993年より注目されているデータです。

11月末時点で、博報堂生活総合研究所の調査パネルである一般生活者420名に対し「消費意欲(モノを買いたい、サービスを利用したいという欲求)が最高に高まった状態を100点とすると、あなたの12月の消費意欲は何点ぐらいでしょうか?」と質問した結果が、「12月の消費意欲指数」です。

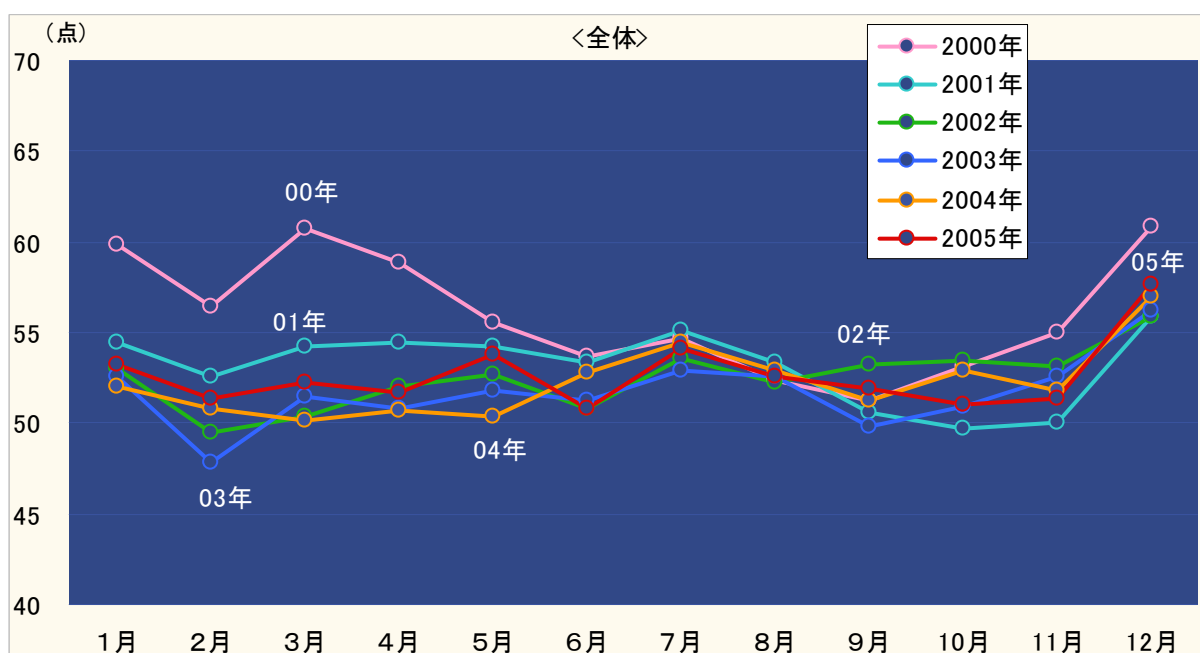
この消費意欲指数は、月別の消費を占う先行指標として、1993年4月の調査開始以来、幅広く活用して頂いています。

2005年12月の消費意欲指数は、先月から6.2ポイント増加し、57.6点でした。

12月の消費意欲指数は先月から6.2ポイントの大幅増で57.6点となり、2001年1月以降で最高の数値となりました。8月から11月にかけてやや低迷していた消費意欲が、この12月に来て一気に回復しました。前年同月比でも0.6ポイントの増加となっています。

景気回復の勢いが増す中で企業の好業績が相次ぎ、冬のボーナス支給額が過去最高となるなど家計にも好影響が波及したようです。

1月以降もこの状況が続くのか、期待を持って見守りたいところです。

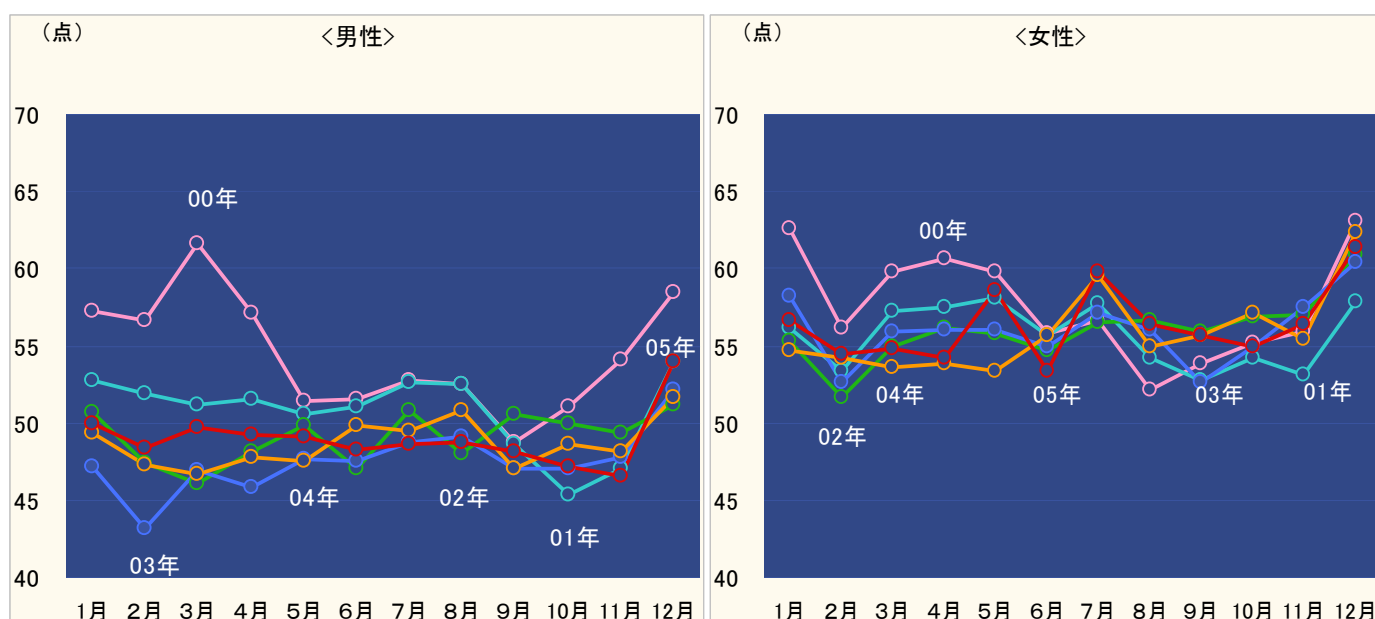


男性の消費意欲が大きく伸び、過去4年間で最高に。

12月の消費意欲指数を男女別で見ると共に先月比大幅増となり、男性が+7.5ポイントの54.0点、女性が+5.1ポイントの61.4点となりました。

特に男性の消費意欲指数は6月以降慎重な動きを続けていましたが、ここにきて景気回復やボーナスの伸びを実感したためか、この4年間で最高の数値となりました。前年同月比で見ても男性は+2.4ポイント、女性は-1.0ポイントとなり、やはり男性の伸びが目立ちます。

同時に調査している生活力点の「買い物」行動の数値を見ると、「大きな値の張る買い物」「中くらいの買い物」で男性が今年最高、女性も「大きな値の張る買い物」で今年最高となりました。既にスタートした年末商戦の好調さを裏付ける数値となっています。



博報堂生活総合研究所のHP (www.athill.com)では、「消費意欲指数」も含め、生活者に関する調査データにご自由にアクセスすることが可能となっております。是非一度ご覧ください。

【調査概要: HILL ネット調査】

調査地域: 首都圏 / 調査対象者: 19~73才の男女個人 420人 / 調査方法: 郵送法

本件に関する詳細のお問い合わせは
博報堂生活総合研究所 (03-3233-6450) までお願いいたします。

(ご参考)

全体消費意欲(ウェイトバック数値)

消費意欲	1月	2月	3月	4月	5月	6月	7月	8月	9月	10月	11月	12月	平均
1993年					59.6	59.6	62.5	60.1	59.6	60.4	59.5	64.2	
1994年	60.1	58.9	60.9	58.3	62.7	61.2	65.5	59.4	58.4	62.0	61.3	69.2	61.5
1995年	62.2	58.3	59.3	58.9	60.8	61.7	63.1	59.3	56.8	60.2	60.7	65.8	60.6
1996年	60.2	58.2	58.4	58.7	61.0	61.4	62.6	58.1	59.1	59.5	62.1	68.6	60.7
1997年	59.5	56.2	60.7	55.8	56.0	58.5	61.8	58.9	56.6	58.0	59.8	63.3	58.8
1998年	58.2	52.6	55.1	56.2	58.5	56.3	58.8	57.2	56.1	57.7	59.2	62.4	57.4
1999年	57.7	56.5	57.7	56.6	59.4	56.9	60.6	57.2	57.0	56.8	59.3	61.4	58.1
2000年	59.8	56.5	60.7	58.9	55.5	53.6	54.7	52.4	51.2	53.1	55.0	60.8	56.0
2001年	54.4	52.6	54.2	54.5	54.2	53.4	55.1	53.4	50.6	49.7	50.1	55.9	53.2
2002年	53.0	49.5	50.4	52.0	52.7	50.8	53.6	52.2	53.3	53.4	53.1	55.9	52.5
2003年	52.5	47.8	51.4	50.8	51.8	51.2	52.9	52.6	49.9	50.9	52.6	56.2	51.7
2004年	52.0	50.8	50.1	50.7	50.4	52.8	54.5	52.9	51.3	52.9	51.8	57.0	52.3
2005年	53.3	51.4	52.3	51.7	53.8	50.8	54.2	52.6	51.9	51.1	51.4	57.6	52.7
前年比	102.5	101.3	104.3	102.0	106.7	96.3	99.4	99.4	101.1	96.6	99.3	101.2	

男性消費意欲

消費意欲	1月	2月	3月	4月	5月	6月	7月	8月	9月	10月	11月	12月	平均
93年					59.1	58.4	59.0	60.7	61.2	60.7	59.2	61.6	
94年	59.2	59.0	62.4	55.7	62.2	59.7	66.6	58.3	57.0	59.5	58.4	67.7	60.5
95年	61.3	57.4	59.1	56.7	58.5	58.7	61.7	60.5	54.9	58.9	59.3	65.1	59.3
96年	58.9	58.3	57.7	57.9	62.5	61.3	63.1	58.2	57.8	58.9	62.0	68.7	60.4
97年	59.7	56.1	62.2	55.8	56.4	56.7	60.5	60.5	56.6	58.9	58.9	63.5	58.8
98年	57.7	53.8	55.5	56.5	59.3	56.2	56.8	58.1	55.6	57.0	60.2	61.8	57.4
99年	57.1	57.1	55.9	55.5	56.8	56.3	60.4	57.3	56.1	54.5	56.4	61.7	57.1
00年	57.2	56.7	61.6	57.1	51.4	51.5	52.7	52.6	48.8	51.0	54.1	58.5	54.4
01年	52.7	51.9	51.2	51.6	50.5	51.1	52.6	52.5	48.6	45.3	47.1	54.0	50.8
02年	50.7	47.4	46.0	48.1	49.9	47.1	50.8	48.0	50.6	50.0	49.3	51.1	49.1
03年	47.1	43.2	46.9	45.8	47.7	47.5	48.7	49.1	47.1	47.0	47.7	52.1	47.5
04年	49.3	47.3	46.7	47.7	47.5	49.9	49.5	50.8	47.0	48.7	48.1	51.6	48.7
05年	50.0	48.4	49.7	49.2	49.1	48.3	48.7	48.8	48.2	47.2	46.5	54.0	49.0
前年比	101.3	102.4	106.4	103.1	103.4	96.8	98.4	95.9	102.4	97.0	96.7	104.6	

女性消費意欲

消費意欲	1月	2月	3月	4月	5月	6月	7月	8月	9月	10月	11月	12月	平均
93年					60.1	60.8	66.0	59.5	57.9	60.2	59.8	66.8	
94年	61.0	58.8	59.3	60.8	63.3	62.8	64.4	60.6	59.8	64.6	64.2	70.8	62.5
95年	63.0	59.2	59.6	61.2	63.2	64.8	64.6	58.1	58.8	61.5	62.1	66.5	61.9
96年	61.5	58.1	59.1	59.5	59.5	61.6	62.1	58.0	60.5	60.0	62.2	68.5	60.9
97年	59.4	56.4	59.1	55.9	55.5	60.4	63.2	57.3	56.6	57.1	60.8	63.2	58.7
98年	58.9	51.3	54.8	55.8	57.7	56.4	60.9	56.2	56.6	58.5	58.2	63.0	57.3
99年	58.4	55.9	59.6	57.8	62.0	57.6	60.8	57.0	57.9	59.3	62.4	61.1	59.2
00年	62.6	56.2	59.8	60.7	59.8	55.8	56.7	52.2	53.8	55.2	56.0	63.1	57.7
01年	56.2	53.3	57.2	57.5	58.1	55.7	57.7	54.2	52.8	54.3	53.1	57.8	55.7
02年	55.3	51.7	55.0	56.2	55.7	54.7	56.5	56.7	56.0	56.9	57.0	60.9	56.0
03年	58.2	52.6	56.0	56.0	56.0	54.9	57.1	56.1	52.7	54.9	57.5	60.4	56.0
04年	54.7	54.2	53.6	53.8	53.4	55.7	59.6	55.0	55.6	57.1	55.5	62.4	55.9
05年	56.7	54.4	54.8	54.3	58.5	53.4	59.7	56.4	55.7	55.0	56.3	61.4	56.4
前年比	103.6	100.4	102.4	100.8	109.6	95.8	100.3	102.6	100.1	96.3	101.6	98.4	