

8月末に調査した2005年9月の「消費意欲指数」の結果がまとまりました。  
2005年9月の消費意欲は、先月から0.7ポイント減少し、  
**51.9点でした**

前年同月比では0.6ポイント増、4ヶ月ぶりに前年上回る。

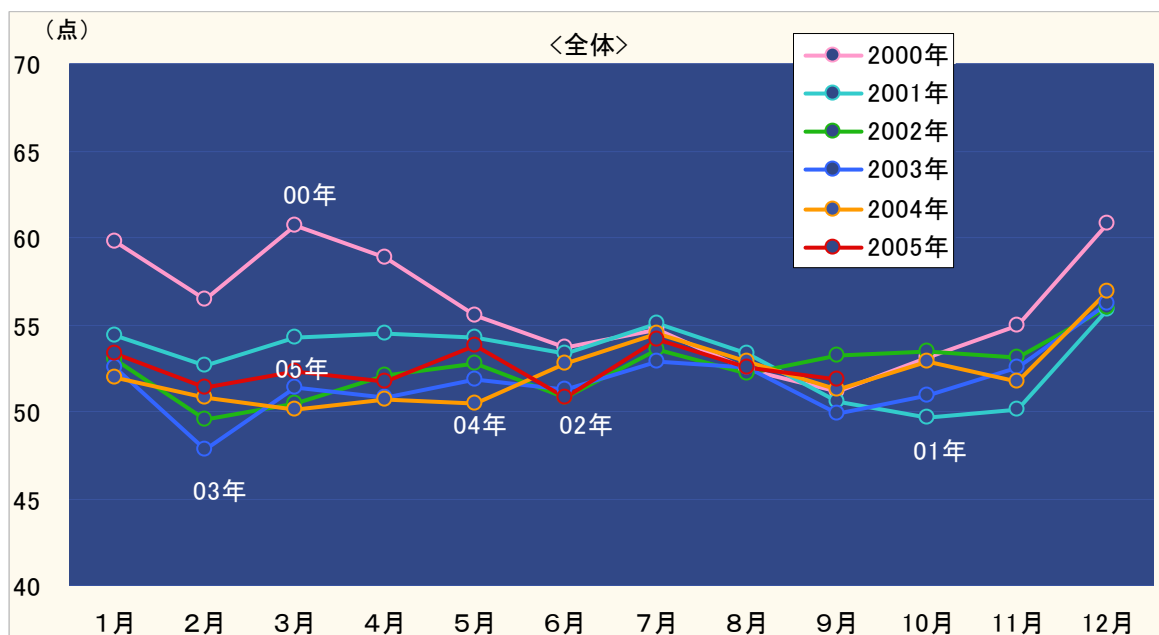
■「消費意欲指数」は、月別の消費の先行指標として、1993年より注目されているデータです。

8月末時点で、博報堂生活総合研究所の調査パネルである一般生活者420名に対し「消費意欲（モノを買いたい、サービスを利用したいという欲求）が最高に高まった状態を100点とすると、あなたの9月の消費意欲は何点ぐらいでしょうか？」と質問した結果が、「9月の消費意欲指数」です。

この消費意欲指数は、月別の消費を占う先行指標として、1993年4月の調査開始以来、幅広く活用して頂いています。

■2005年9月の消費意欲指数は、先月から0.7ポイント減少し、51.9点でした。

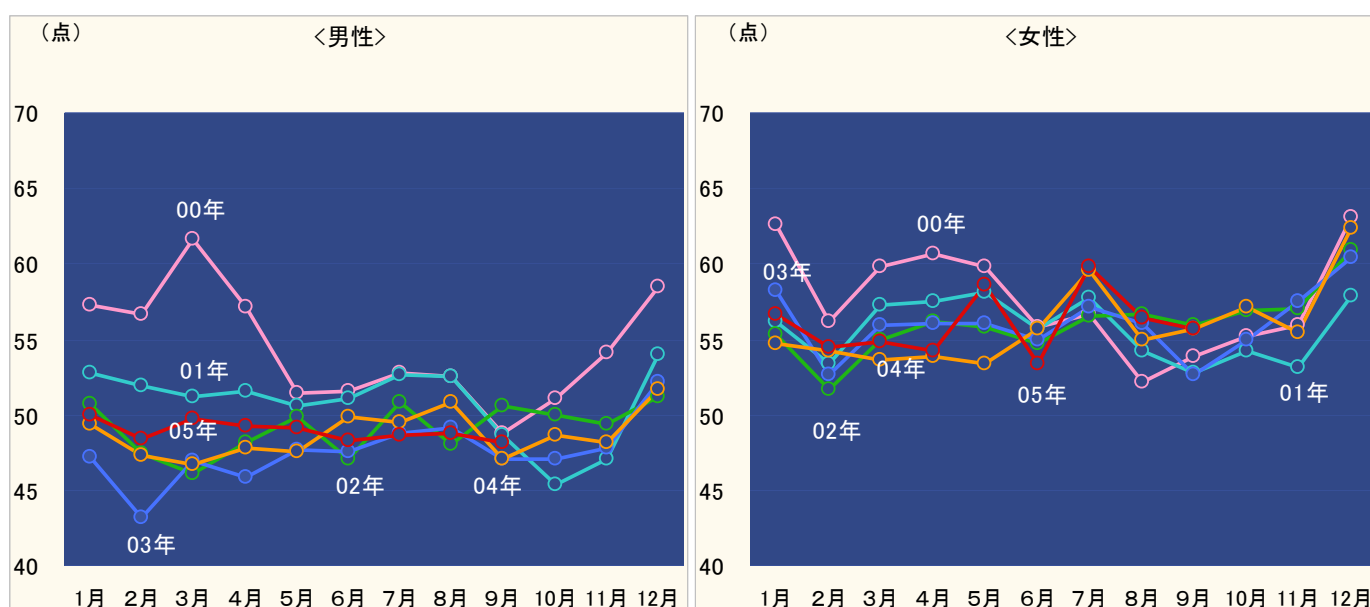
9月の消費意欲指数は先月から0.7ポイント減少し、51.9点となりました。例年9月は消費意欲が低下する傾向にありますが、前年同月比では0.6ポイントの増加、4ヶ月ぶりに前年を上回りました。これは、9月としては2000年以降で2番目に高い数値です。先日の日銀発表によれば、景気も踊り場を脱却し、企業業績も堅調、所得増により個人消費も緩やかに回復する、とされています。原油価格上昇などの懸念材料もありますが、これから12月にかけては消費意欲が増加する傾向にあり、今後の動きに期待したいところです。



## ■男性の消費意欲は、4ヶ月振りに前年を上回りました。

9月の消費意欲指数を男女別に見ますと、ともに先月よりも減少しています。季節的な要因もあるのですが、男性が先月比-0.6ポイントで48.2点、女性が-0.7ポイントで55.7点となりました。前年同月比では男性+1.2ポイント、女性+0.1ポイントで、男性は4ヶ月ぶりに前年を上回る結果となりました。このところ、景気判断、上場企業の中間決算、株価、そして雇用などの点で、マクロ的な経済動向が上向いていることが報道されています。こうした情報が男性の消費意欲にプラスの影響を与えていると言えそうです。

同時に調査している生活力点を見てみると、「余暇・レジャー」が大きく減少し、「仕事」と「学び」に力を入れたい人が男女ともに増えています。また、「買い物」行動の数値は、女性は先月に続いて平均的ですが、男性では「大きな値の張る買い物」の数値が大きく伸びていました。



※博報堂生活総合研究所のHP ([www.athill.com](http://www.athill.com)) では、「消費意欲指数」も含め、生活者に関する調査データにご自由にアクセスすることが可能となっております。是非一度ご覧ください。

### 【調査概要: HILL ネット調査】

調査地域: 首都圏 / 調査対象者: 19~73才の男女個人 420人 / 調査方法: 郵送法

本件に関する詳細のお問い合わせは  
博報堂生活総合研究所 (03-3233-6450) までお願いいたします。

全体消費意欲(ウェイトバック数値)

消費意欲	1月	2月	3月	4月	5月	6月	7月	8月	9月	10月	11月	12月	平均
1993年					59.6	59.6	62.5	60.1	59.6	60.4	59.5	64.2	
1994年	60.1	58.9	60.9	58.3	62.7	61.2	65.5	59.4	58.4	62.0	61.3	69.2	61.5
1995年	62.2	58.3	59.3	58.9	60.8	61.7	63.1	59.3	56.8	60.2	60.7	65.8	60.6
1996年	60.2	58.2	58.4	58.7	61.0	61.4	62.6	58.1	59.1	59.5	62.1	68.6	60.7
1997年	59.5	56.2	60.7	55.8	56.0	58.5	61.8	58.9	56.6	58.0	59.8	63.3	58.8
1998年	58.2	52.6	55.1	56.2	58.5	56.3	58.8	57.2	56.1	57.7	59.2	62.4	57.4
1999年	57.7	56.5	57.7	56.6	59.4	56.9	60.6	57.2	57.0	56.8	59.3	61.4	58.1
2000年	59.8	56.5	60.7	58.9	55.5	53.6	54.7	52.4	51.2	53.1	55.0	60.8	56.0
2001年	54.4	52.6	54.2	54.5	54.2	53.4	55.1	53.4	50.6	49.7	50.1	55.9	53.2
2002年	53.0	49.5	50.4	52.0	52.7	50.8	53.6	52.2	53.3	53.4	53.1	55.9	52.5
2003年	52.5	47.8	51.4	50.8	51.8	51.2	52.9	52.6	49.9	50.9	52.6	56.2	51.7
2004年	52.0	50.8	50.1	50.7	50.4	52.8	54.5	52.9	51.3	52.9	51.8	57.0	52.3
2005年	53.3	51.4	52.3	51.7	53.8	50.8	54.2	52.6	51.9				52.4
前年比	102.5	101.3	104.3	102.0	106.7	96.3	99.4	99.4	101.1				

男性消費意欲

消費意欲	1月	2月	3月	4月	5月	6月	7月	8月	9月	10月	11月	12月	平均
93年					59.1	58.4	59.0	60.7	61.2	60.7	59.2	61.6	
94年	59.2	59.0	62.4	55.7	62.2	59.7	66.6	58.3	57.0	59.5	58.4	67.7	60.5
95年	61.3	57.4	59.1	56.7	58.5	58.7	61.7	60.5	54.9	58.9	59.3	65.1	59.3
96年	58.9	58.3	57.7	57.9	62.5	61.3	63.1	58.2	57.8	58.9	62.0	68.7	60.4
97年	59.7	56.1	62.2	55.8	56.4	56.7	60.5	60.5	56.6	58.9	58.9	63.5	58.8
98年	57.7	53.8	55.5	56.5	59.3	56.2	56.8	58.1	55.6	57.0	60.2	61.8	57.4
99年	57.1	57.1	55.9	55.5	56.8	56.3	60.4	57.3	56.1	54.5	56.4	61.7	57.1
00年	57.2	56.7	61.6	57.1	51.4	51.5	52.7	52.6	48.8	51.0	54.1	58.5	54.4
01年	52.7	51.9	51.2	51.6	50.5	51.1	52.6	52.5	48.6	45.3	47.1	54.0	50.8
02年	50.7	47.4	46.0	48.1	49.9	47.1	50.8	48.0	50.6	50.0	49.3	51.1	49.1
03年	47.1	43.2	46.9	45.8	47.7	47.5	48.7	49.1	47.1	47.0	47.7	52.1	47.5
04年	49.3	47.3	46.7	47.7	47.5	49.9	49.5	50.8	47.0	48.7	48.1	51.6	48.7
05年	50.0	48.4	49.7	49.2	49.1	48.3	48.7	48.8	48.2				48.9
前年比	101.3	102.4	106.4	103.1	103.4	96.8	98.4	95.9	102.4				

女性消費意欲

消費意欲	1月	2月	3月	4月	5月	6月	7月	8月	9月	10月	11月	12月	平均
93年					60.1	60.8	66.0	59.5	57.9	60.2	59.8	66.8	
94年	61.0	58.8	59.3	60.8	63.3	62.8	64.4	60.6	59.8	64.6	64.2	70.8	62.5
95年	63.0	59.2	59.6	61.2	63.2	64.8	64.6	58.1	58.8	61.5	62.1	66.5	61.9
96年	61.5	58.1	59.1	59.5	59.5	61.6	62.1	58.0	60.5	60.0	62.2	68.5	60.9
97年	59.4	56.4	59.1	55.9	55.5	60.4	63.2	57.3	56.6	57.1	60.8	63.2	58.7
98年	58.9	51.3	54.8	55.8	57.7	56.4	60.9	56.2	56.6	58.5	58.2	63.0	57.3
99年	58.4	55.9	59.6	57.8	62.0	57.6	60.8	57.0	57.9	59.3	62.4	61.1	59.2
00年	62.6	56.2	59.8	60.7	59.8	55.8	56.7	52.2	53.8	55.2	56.0	63.1	57.7
01年	56.2	53.3	57.2	57.5	58.1	55.7	57.7	54.2	52.8	54.3	53.1	57.8	55.7
02年	55.3	51.7	55.0	56.2	55.7	54.7	56.5	56.7	56.0	56.9	57.0	60.9	56.0
03年	58.2	52.6	56.0	56.0	56.0	54.9	57.1	56.1	52.7	54.9	57.5	60.4	56.0
04年	54.7	54.2	53.6	53.8	53.4	55.7	59.6	55.0	55.6	57.1	55.5	62.4	55.9
05年	56.7	54.4	54.8	54.3	58.5	53.4	59.7	56.4	55.7				56.0
前年比	103.6	100.4	102.4	100.8	109.6	95.8	100.3	102.6	100.1				