

6月末に調査した2005年7月の「消費意欲指数」の結果がまとまりました。
2005年7月の消費意欲は、先月から3.4ポイント増加し、
54.2点でした

6月の大幅ダウンから回復し、今年の最高値を記録しました。

「消費意欲指数」は、月別の消費の先行指標として、1993年より注目されているデータです。

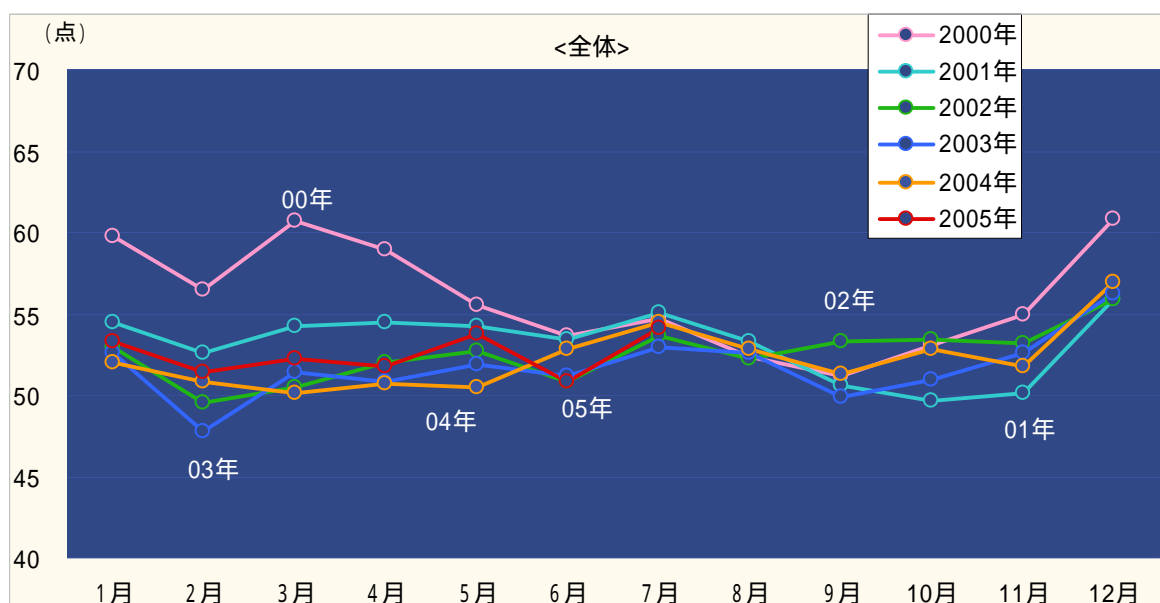
6月末時点で、博報堂生活総合研究所の調査パネルである一般生活者420名に対し「消費意欲(モノを買いたい、サービスを利用したいという欲求)が最高に高まった状態を100点とすると、あなたの7月の消費意欲は何点ぐらいでしょうか?」と質問した結果が、「7月の消費意欲指数」です。

この消費意欲指数は、月別の消費を占う先行指標として、1993年4月の調査開始以来、幅広く活用して頂いています。

2005年7月の消費意欲指数は、先月から3.4ポイント増加し、54.2点でした。

7月の消費意欲指数は先月から3.4ポイント増加し、54.2点となりました。6月の大幅ダウンから回復し、今年に入って最高の数値となりました。月次の数値は増減を繰り返して推移していますが、大きな流れとしては消費意欲は堅調に推移しています。景気の回復傾向の中で、企業の業績改善の恩恵が家計にも少しずつ及び始めているようです。

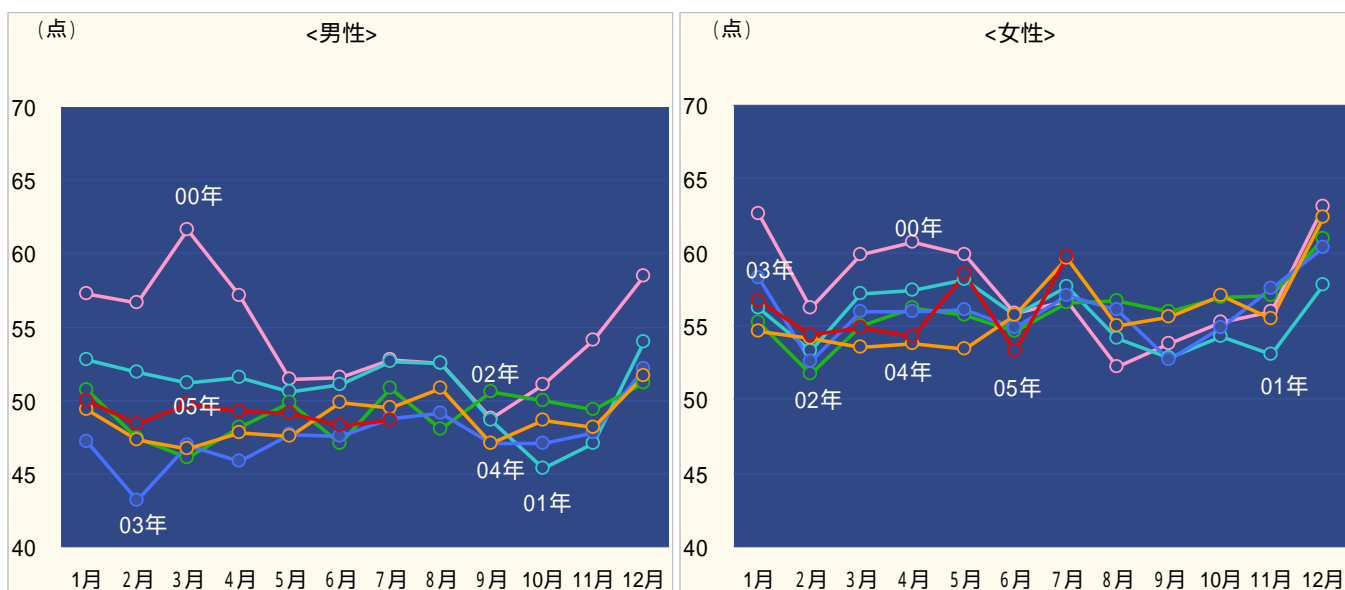
また、この7月の高数値の要因を同時調査の生活力点で探ってみますと、6月にダウンした「買い物」行動の数値が、「大きな値の張る買い物」から「日常的な小さな買い物」まで全ての項目で大きく伸び、いずれも今年最高に近い数値になっている点が目立ちます。



女性の指数が先月比で大幅に増加し、今年最高の数値に。

男女別の7月の消費意欲指数は、男性が先月比+0.4ポイントで48.7点、女性が+6.3ポイントの大幅増で59.7点となりました。女性の指数は今年最高の数値です。ただし、前年同月比では男性で-0.8ポイント、女性で+0.1ポイントとなっており、男性の消費意欲はいまひとつ伸び悩んでいます。

全体で大きく伸びた「買い物」行動について男女別で見ると、特に女性での意欲アップが目立ちます。夏のボーナスが過去最高を記録したためか、前月に比べ「日常的な小さな買い物」が+8.5ポイント、「中くらいの買い物」が+10.5ポイント、「大きな値の張る買い物」が+3.9ポイントと大きく増加しています。買い物への意欲の高まりが女性の消費意欲指数を牽引し、全体の消費意欲指数も引き上げていると言えます。



博報堂生活総合研究所のHP (www.athill.com)では、「消費意欲指数」も含め、生活者に関する調査データにご自由にアクセスすることが可能となっております。是非一度ご覧ください。

【調査概要: HILL ネット調査】

調査地域: 首都圏 / 調査対象者: 19~73才の男女個人 420人 / 調査方法: 郵送法

本件に関する詳細のお問い合わせは
博報堂生活総合研究所 (03-3233-6450) までお願いいたします。

御参考：

全体消費意欲(ウェイトバック数値)

消費意欲	1月	2月	3月	4月	5月	6月	7月	8月	9月	10月	11月	12月	平均
1993年					59.6	59.6	62.5	60.1	59.6	60.4	59.5	64.2	
1994年	60.1	58.9	60.9	58.3	62.7	61.2	65.5	59.4	58.4	62.0	61.3	69.2	61.5
1995年	62.2	58.3	59.3	58.9	60.8	61.7	63.1	59.3	56.8	60.2	60.7	65.8	60.6
1996年	60.2	58.2	58.4	58.7	61.0	61.4	62.6	58.1	59.1	59.5	62.1	68.6	60.7
1997年	59.5	56.2	60.7	55.8	56.0	58.5	61.8	58.9	56.6	58.0	59.8	63.3	58.8
1998年	58.2	52.6	55.1	56.2	58.5	56.3	58.8	57.2	56.1	57.7	59.2	62.4	57.4
1999年	57.7	56.5	57.7	56.6	59.4	56.9	60.6	57.2	57.0	56.8	59.3	61.4	58.1
2000年	59.8	56.5	60.7	58.9	55.5	53.6	54.7	52.4	51.2	53.1	55.0	60.8	56.0
2001年	54.4	52.6	54.2	54.5	54.2	53.4	55.1	53.4	50.6	49.7	50.1	55.9	53.2
2002年	53.0	49.5	50.4	52.0	52.7	50.8	53.6	52.2	53.3	53.4	53.1	55.9	52.5
2003年	52.5	47.8	51.4	50.8	51.8	51.2	52.9	52.6	49.9	50.9	52.6	56.2	51.7
2004年	52.0	50.8	50.1	50.7	50.4	52.8	54.5	52.9	51.3	52.9	51.8	57.0	52.3
2005年	53.3	51.4	52.3	51.7	53.8	50.8	54.2						52.5
前年比	102.5	101.3	104.3	102.0	106.7	96.3	99.4						

男性消費意欲

消費意欲	1月	2月	3月	4月	5月	6月	7月	8月	9月	10月	11月	12月	平均
93年					59.1	58.4	59.0	60.7	61.2	60.7	59.2	61.6	
94年	59.2	59.0	62.4	55.7	62.2	59.7	66.6	58.3	57.0	59.5	58.4	67.7	60.5
95年	61.3	57.4	59.1	56.7	58.5	58.7	61.7	60.5	54.9	58.9	59.3	65.1	59.3
96年	58.9	58.3	57.7	57.9	62.5	61.3	63.1	58.2	57.8	58.9	62.0	68.7	60.4
97年	59.7	56.1	62.2	55.8	56.4	56.7	60.5	60.5	56.6	58.9	58.9	63.5	58.8
98年	57.7	53.8	55.5	56.5	59.3	56.2	56.8	58.1	55.6	57.0	60.2	61.8	57.4
99年	57.1	57.1	55.9	55.5	56.8	56.3	60.4	57.3	56.1	54.5	56.4	61.7	57.1
00年	57.2	56.7	61.6	57.1	51.4	51.5	52.7	52.6	48.8	51.0	54.1	58.5	54.4
01年	52.7	51.9	51.2	51.6	50.5	51.1	52.6	52.5	48.6	45.3	47.1	54.0	50.8
02年	50.7	47.4	46.0	48.1	49.9	47.1	50.8	48.0	50.6	50.0	49.3	51.1	49.1
03年	47.1	43.2	46.9	45.8	47.7	47.5	48.7	49.1	47.1	47.0	47.7	52.1	47.5
04年	49.3	47.3	46.7	47.7	47.5	49.9	49.5	50.8	47.0	48.7	48.1	51.6	48.7
05年	50.0	48.4	49.7	49.2	49.1	48.3	48.7						49.1
前年比	101.3	102.4	106.4	103.1	103.4	96.8	98.4						

女性消費意欲

消費意欲	1月	2月	3月	4月	5月	6月	7月	8月	9月	10月	11月	12月	平均
93年					60.1	60.8	66.0	59.5	57.9	60.2	59.8	66.8	
94年	61.0	58.8	59.3	60.8	63.3	62.8	64.4	60.6	59.8	64.6	64.2	70.8	62.5
95年	63.0	59.2	59.6	61.2	63.2	64.8	64.6	58.1	58.8	61.5	62.1	66.5	61.9
96年	61.5	58.1	59.1	59.5	59.5	61.6	62.1	58.0	60.5	60.0	62.2	68.5	60.9
97年	59.4	56.4	59.1	55.9	55.5	60.4	63.2	57.3	56.6	57.1	60.8	63.2	58.7
98年	58.9	51.3	54.8	55.8	57.7	56.4	60.9	56.2	56.6	58.5	58.2	63.0	57.3
99年	58.4	55.9	59.6	57.8	62.0	57.6	60.8	57.0	57.9	59.3	62.4	61.1	59.2
00年	62.6	56.2	59.8	60.7	59.8	55.8	56.7	52.2	53.8	55.2	56.0	63.1	57.7
01年	56.2	53.3	57.2	57.5	58.1	55.7	57.7	54.2	52.8	54.3	53.1	57.8	55.7
02年	55.3	51.7	55.0	56.2	55.7	54.7	56.5	56.7	56.0	56.9	57.0	60.9	56.0
03年	58.2	52.6	56.0	56.0	56.0	54.9	57.1	56.1	52.7	54.9	57.5	60.4	56.0
04年	54.7	54.2	53.6	53.8	53.4	55.7	59.6	55.0	55.6	57.1	55.5	62.4	55.9
05年	56.7	54.4	54.8	54.3	58.5	53.4	59.7						56.0
前年比	103.6	100.4	102.4	100.8	109.6	95.8	100.3						