

5月末に調査した2005年6月の「消費意欲指数」の結果がまとまりました。
2005年6月の消費意欲は、先月から3.0ポイント減少し、
50.8点でした
今年に入って初めての前年同月比マイナスとなる。

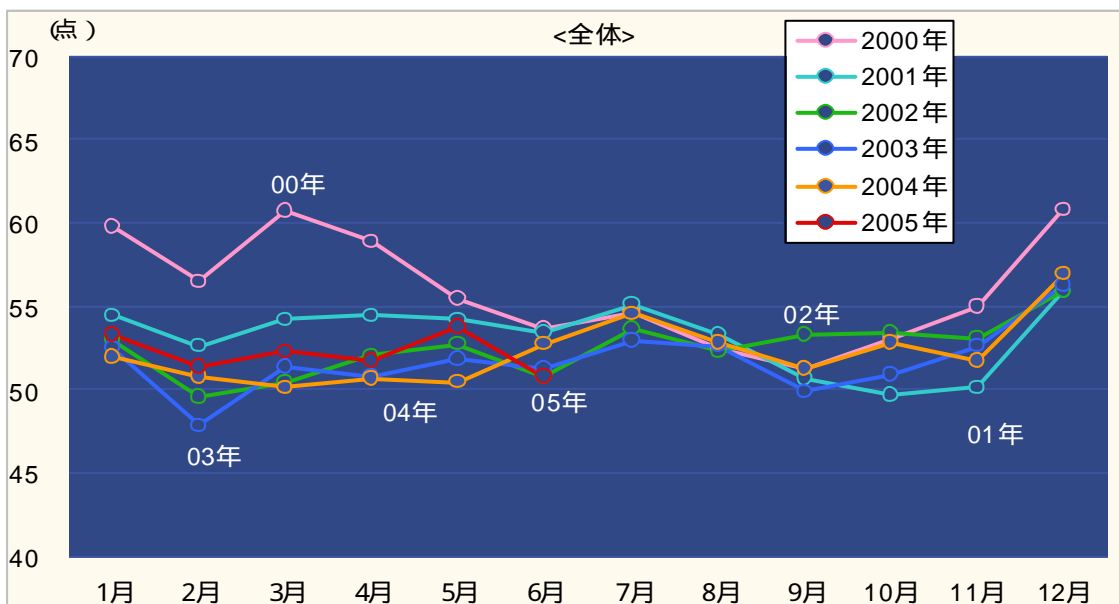
「消費意欲指数」は、月別の消費の先行指標として、1993年より注目されているデータです。

5月末時点で、博報堂生活総合研究所の調査パネルである一般生活者420名に対し「消費意欲(モノを買いたい、サービスを利用したいという欲求)が最高に高まった状態を100点とすると、あなたの6月の消費意欲は何点ぐらいでしょうか?」と質問した結果が、「6月の消費意欲指数」です。

この消費意欲指数は、月別の消費を占う先行指標として、1993年4月の調査開始以来、幅広く活用して頂いています。

2005年6月の消費意欲指数は、先月から3.0ポイント減少し、50.8点でした。

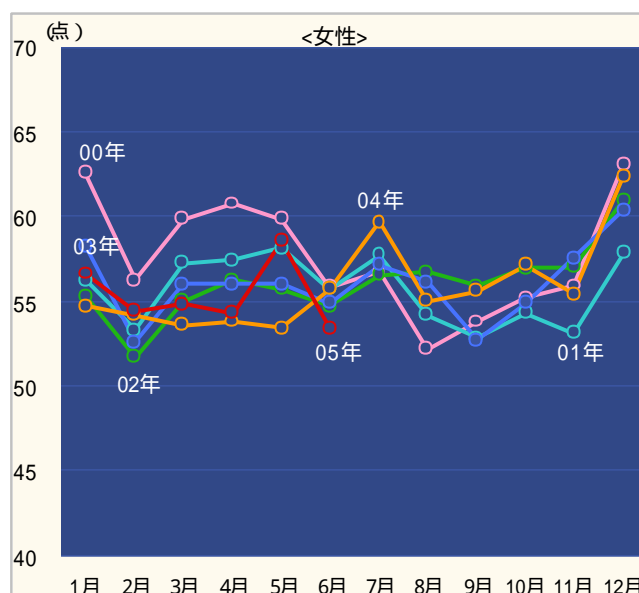
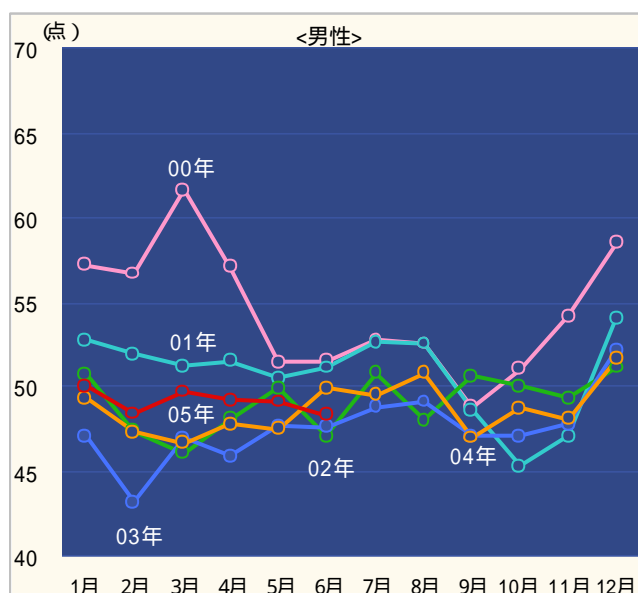
6月の消費意欲指数は先月から3.0ポイント減少し50.8点となり、6月としては2002年6月と並んでワースト記録となりました。6月は例年低下する傾向がありますが、今回は下げ幅の大きさが目立ちます。また、前年同月比でも2.0ポイント減少し、この6ヶ月間続いていた回復傾向が小休止という感じです。同時に調査をしている生活力点を見ますと、先月に比べ「余暇・レジャー」をはじめ、「買い物」についても大きな買い物から小さな買い物まで軒並みダウンとなり、5月の高数値の反動が出たようです。ただ、内閣府が発表した5月の消費心理は「改善の兆し」、夏のボーナスも過去最高など、消費動向に明るい話題が多いこともあり、例年数値が伸びる7月に注目したいところです。



女性の指数が先月比で大幅に減少。前年同月比では今年初めての男女とも減少。

男女別の6月の消費意欲指数は、男性が先月比 - 0.8ポイントで48.3点、女性が - 5.1ポイントの大幅減で53.4点となりました。特に、女性の指数は6月のワースト記録です。前年同月比では男性で - 1.6ポイント、女性で - 2.3ポイントと、ともに今年に入って初めての前年同月比割れとなりました。

同時に調査をしている生活力点を男女別に見てみると、男女とも「余暇・レジャーに力を入れたい」人が先月比で大幅な減少となりました。GWが終わってひと息、夏に備えて少しセーブしよう、といった感じでしょうか。また「買い物」については、特に女性での意欲低下が目立ちます。先月に比べ「日常的な小さな買い物」が - 8.5ポイント、「中くらいの買い物」が - 5.5ポイントとともに大きく減少して、この1年間で最も低い数値となりました。女性は、5月の消費意欲上昇の反動ゆえか、日常生活での出費を差し控えたいとの思いが6月の消費意欲指数減を招いたといえそうです。



博報堂生活総合研究所のHP (www.athill.com)では、「消費意欲指数」も含め、生活者に関する調査データにご自由にアクセスすることが可能となっております。是非一度ご覧ください。

【調査概要 HILL ネット調査】

調査地域 首都圏 / 調査対象者： 19~73才の男女個人420人 / 調査方法 郵送法

本件に関する詳細のお問い合わせは
博報堂生活総合研究所 (03-3233-6450) までお願いいたします。

御参考：

全体消費意欲(ウェイトバック数値)

消費意欲	1月	2月	3月	4月	5月	6月	7月	8月	9月	10月	11月	12月	平均
1993年					59.6	59.6	62.5	60.1	59.6	60.4	59.5	64.2	
1994年	60.1	58.9	60.9	58.3	62.7	61.2	65.5	59.4	58.4	62.0	61.3	69.2	61.5
1995年	62.2	58.3	59.3	58.9	60.8	61.7	63.1	59.3	56.8	60.2	60.7	65.8	60.6
1996年	60.2	58.2	58.4	58.7	61.0	61.4	62.6	58.1	59.1	59.5	62.1	68.6	60.7
1997年	59.5	56.2	60.7	55.8	56.0	58.5	61.8	58.9	56.6	58.0	59.8	63.3	58.8
1998年	58.2	52.6	55.1	56.2	58.5	56.3	58.8	57.2	56.1	57.7	59.2	62.4	57.4
1999年	57.7	56.5	57.7	56.6	59.4	56.9	60.6	57.2	57.0	56.8	59.3	61.4	58.1
2000年	59.8	56.5	60.7	58.9	55.5	53.6	54.7	52.4	51.2	53.1	55.0	60.8	56.0
2001年	54.4	52.6	54.2	54.5	54.2	53.4	55.1	53.4	50.6	49.7	50.1	55.9	53.2
2002年	53.0	49.5	50.4	52.0	52.7	50.8	53.6	52.2	53.3	53.4	53.1	55.9	52.5
2003年	52.5	47.8	51.4	50.8	51.8	51.2	52.9	52.6	49.9	50.9	52.6	56.2	51.7
2004年	52.0	50.8	50.1	50.7	50.4	52.8	54.5	52.9	51.3	52.9	51.8	57.0	52.3
2005年	53.3	51.4	52.3	51.7	53.8	50.8							52.2
前年比	102.5	101.3	104.3	102.0	106.7	96.3							

男性消費意欲

消費意欲	1月	2月	3月	4月	5月	6月	7月	8月	9月	10月	11月	12月	平均
93年					59.1	58.4	59.0	60.7	61.2	60.7	59.2	61.6	
94年	59.2	59.0	62.4	55.7	62.2	59.7	66.6	58.3	57.0	59.5	58.4	67.7	60.5
95年	61.3	57.4	59.1	56.7	58.5	58.7	61.7	60.5	54.9	58.9	59.3	65.1	59.3
96年	58.9	58.3	57.7	57.9	62.5	61.3	63.1	58.2	57.8	58.9	62.0	68.7	60.4
97年	59.7	56.1	62.2	55.8	56.4	56.7	60.5	60.5	56.6	58.9	58.9	63.5	58.8
98年	57.7	53.8	55.5	56.5	59.3	56.2	56.8	58.1	55.6	57.0	60.2	61.8	57.4
99年	57.1	57.1	55.9	55.5	56.8	56.3	60.4	57.3	56.1	54.5	56.4	61.7	57.1
00年	57.2	56.7	61.6	57.1	51.4	51.5	52.7	52.6	48.8	51.0	54.1	58.5	54.4
01年	52.7	51.9	51.2	51.6	50.5	51.1	52.6	52.5	48.6	45.3	47.1	54.0	50.8
02年	50.7	47.4	46.0	48.1	49.9	47.1	50.8	48.0	50.6	50.0	49.3	51.1	49.1
03年	47.1	43.2	46.9	45.8	47.7	47.5	48.7	49.1	47.1	47.0	47.7	52.1	47.5
04年	49.3	47.3	46.7	47.7	47.5	49.9	49.5	50.8	47.0	48.7	48.1	51.6	48.7
05年	50.0	48.4	49.7	49.2	49.1	48.3							49.1
前年比	101.3	102.4	106.4	103.1	103.4	96.8							

女性消費意欲

消費意欲	1月	2月	3月	4月	5月	6月	7月	8月	9月	10月	11月	12月	平均
93年					60.1	60.8	66.0	59.5	57.9	60.2	59.8	66.8	
94年	61.0	58.8	59.3	60.8	63.3	62.8	64.4	60.6	59.8	64.6	64.2	70.8	62.5
95年	63.0	59.2	59.6	61.2	63.2	64.8	64.6	58.1	58.8	61.5	62.1	66.5	61.9
96年	61.5	58.1	59.1	59.5	59.5	61.6	62.1	58.0	60.5	60.0	62.2	68.5	60.9
97年	59.4	56.4	59.1	55.9	55.5	60.4	63.2	57.3	56.6	57.1	60.8	63.2	58.7
98年	58.9	51.3	54.8	55.8	57.7	56.4	60.9	56.2	56.6	58.5	58.2	63.0	57.3
99年	58.4	55.9	59.6	57.8	62.0	57.6	60.8	57.0	57.9	59.3	62.4	61.1	59.2
00年	62.6	56.2	59.8	60.7	59.8	55.8	56.7	52.2	53.8	55.2	56.0	63.1	57.7
01年	56.2	53.3	57.2	57.5	58.1	55.7	57.7	54.2	52.8	54.3	53.1	57.8	55.7
02年	55.3	51.7	55.0	56.2	55.7	54.7	56.5	56.7	56.0	56.9	57.0	60.9	56.0
03年	58.2	52.6	56.0	56.0	56.0	54.9	57.1	56.1	52.7	54.9	57.5	60.4	56.0
04年	54.7	54.2	53.6	53.8	53.4	55.7	59.6	55.0	55.6	57.1	55.5	62.4	55.9
05年	56.7	54.4	54.8	54.3	58.5	53.4							55.3
前年比	103.6	100.4	102.4	100.8	109.6	95.8							