

11月末に調査した2004年12月の「消費意欲指数」の結果がまとまりました。  
2004年12月の消費意欲は、先月から5.2ポイント増加し、  
57.0点でした。

12月の消費意欲としては、2001年以降で最高値を記録。  
年間平均値の減少がようやくストップし、5年振りの前年比増に。

「消費意欲指数」は、月別の消費の先行指標として、1993年より注目されているデータです。

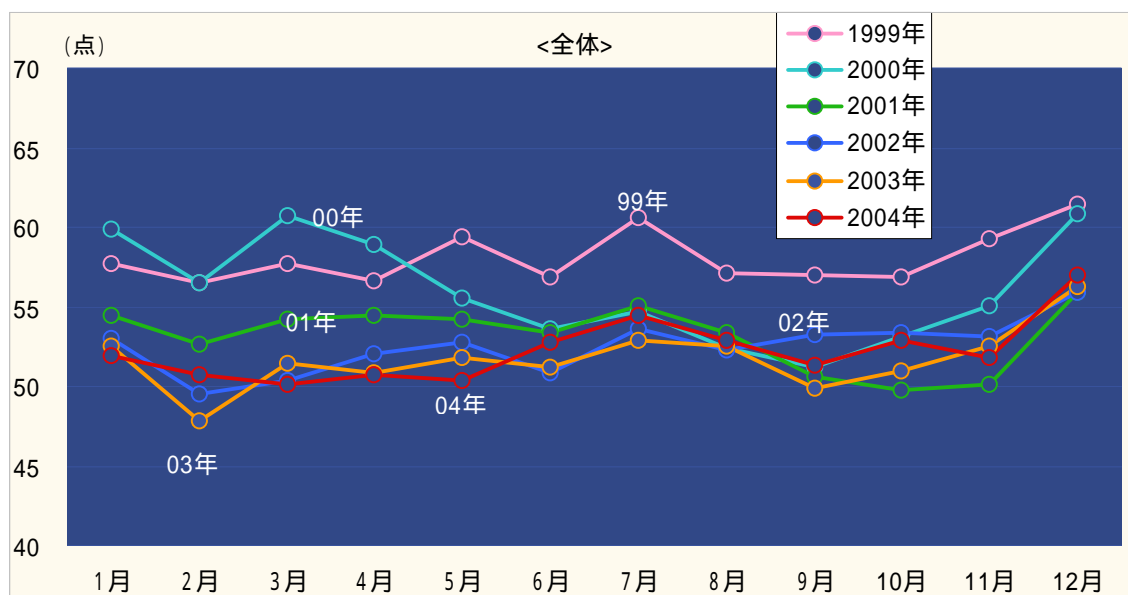
11月末時点で、博報堂生活総合研究所の調査パネルである一般生活者420名に対し「消費意欲(モノを買いたい、サービスを利用したいという欲求)が最高に高まった状態を100点とすると、あなたの12月の消費意欲は何点ぐらいでしょうか?」と質問した結果が、「12月の消費意欲指数」です。

この消費意欲指数は、月別の消費を占う先行指標として、1993年4月の調査開始以来、幅広く活用して頂いています。

2004年12月の消費意欲指数は、先月から5.2ポイント増加し、57.0点でした。

12月の消費意欲指数は先月から5.2ポイントの大幅な増加をし、2004年の最高値を記録しました。さらに、12月としても2001年以降で最高値となりました。この結果、2004年の消費意欲指数の平均値は52.3点となり、2000年以降続いていた年間平均値の減少がようやくストップしました。年間平均値の前年比増は5年振りのことです。

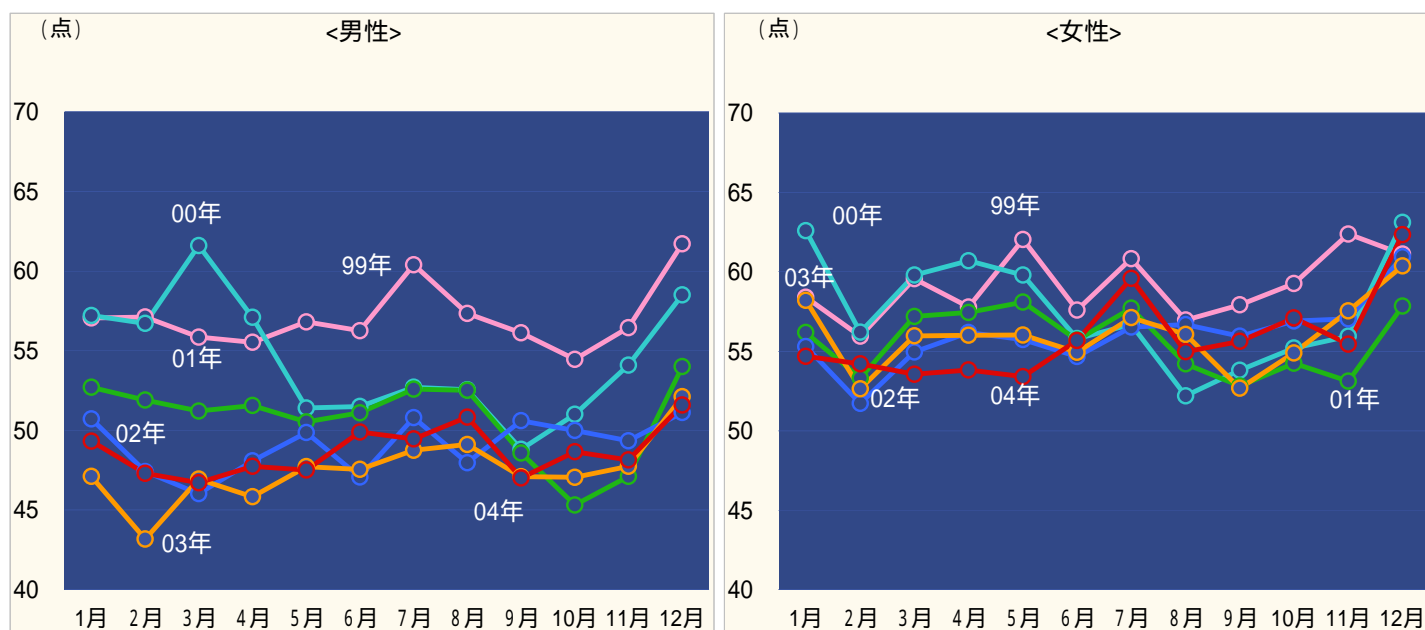
例年、12月は消費意欲が伸びる傾向がありますが、今回はその伸び率の大きさが目立ちました。11月の減少は、自然災害等を原因とする消費心理の萎縮で、一時的なものだったと思われます。こここのところ景気はやや足踏み状態という観測がありますが、今年6月からの指数の推移を見る限り、生活者の消費意欲は回復に向かいつつあるようです。



## 男女とも、消費意欲指数は2004年の最高値を記録。

12月は男性、女性とも消費意欲指数が大きく増加し、2004年の最高値を記録しました。男性は11月：48.1 12月：51.6と3.5ポイントUP、女性も11月：55.5 12月：62.4と6.9ポイントUPとなり、特に女性の増加幅が目立ちました。女性が62点以上の数値を記録したのは、2000年12月以来、48ヶ月ぶりのことです。

同時に調査をしている生活力点からも旺盛な消費意欲が伺えます。男性、女性ともに「日常的な小さな買い物」「中くらいの買い物」「大きな値の張る買い物」のいずれも2004年の最高、またはそれに近い数値となっています。特に「大きな買い物」は男性13.3、女性15.1と2002年5月以降で最高値となりました。大手企業の冬のボーナスが2年連続のプラスとなったことも、大型商品の購入意欲を牽引していると言えそうです。



博報堂生活総合研究所のHP ([www.athill.com](http://www.athill.com))では、「消費意欲指数」も含め、生活者に関する調査データにご自由にアクセスすることが可能となっております。是非一度ご覧ください。

【調査概要：HILL ネット調査】

調査地域：首都圏 / 調査対象者： 19~73才の男女個人420人 / 調査方法：郵送法

本件に関する詳細のお問い合わせは  
博報堂生活総合研究所 (03-3233-6450) までお願いいたします。

御参考：

全体消費意欲(ウェイトバック数値)

消費意欲	1月	2月	3月	4月	5月	6月	7月	8月	9月	10月	11月	12月	平均
1993年					59.6	59.6	62.5	60.1	59.6	60.4	59.5	64.2	
1994年	60.1	58.9	60.9	58.3	62.7	61.2	65.5	59.4	58.4	62.0	61.3	69.2	61.5
1995年	62.2	58.3	59.3	58.9	60.8	61.7	63.1	59.3	56.8	60.2	60.7	65.8	60.6
1996年	60.2	58.2	58.4	58.7	61.0	61.4	62.6	58.1	59.1	59.5	62.1	68.6	60.7
1997年	59.5	56.2	60.7	55.8	56.0	58.5	61.8	58.9	56.6	58.0	59.8	63.3	58.8
1998年	58.2	52.6	55.1	56.2	58.5	56.3	58.8	57.2	56.1	57.7	59.2	62.4	57.4
1999年	57.7	56.5	57.7	56.6	59.4	56.9	60.6	57.2	57.0	56.8	59.3	61.4	58.1
2000年	59.8	56.5	60.7	58.9	55.5	53.6	54.7	52.4	51.2	53.1	55.0	60.8	56.0
2001年	54.4	52.6	54.2	54.5	54.2	53.4	55.1	53.4	50.6	49.7	50.1	55.9	53.2
2002年	53.0	49.5	50.4	52.0	52.7	50.8	53.6	52.2	53.3	53.4	53.1	55.9	52.5
2003年	52.5	47.8	51.4	50.8	51.8	51.2	52.9	52.6	49.9	50.9	52.6	56.2	51.7
2004年	52.0	50.8	50.1	50.7	50.4	52.8	54.5	52.9	51.3	52.9	51.8	57.0	52.3
前年比	98.9	106.2	97.5	99.8	97.3	103.0	103.0	100.6	102.9	103.8	98.4	101.3	

男性消費意欲

消費意欲	1月	2月	3月	4月	5月	6月	7月	8月	9月	10月	11月	12月	平均
93年					59.1	58.4	59.0	60.7	61.2	60.7	59.2	61.6	
94年	59.2	59.0	62.4	55.7	62.2	59.7	66.6	58.3	57.0	59.5	58.4	67.7	60.5
95年	61.3	57.4	59.1	56.7	58.5	58.7	61.7	60.5	54.9	58.9	59.3	65.1	59.3
96年	58.9	58.3	57.7	57.9	62.5	61.3	63.1	58.2	57.8	58.9	62.0	68.7	60.4
97年	59.7	56.1	62.2	55.8	56.4	56.7	60.5	60.5	56.6	58.9	58.9	63.5	58.8
98年	57.7	53.8	55.5	56.5	59.3	56.2	56.8	58.1	55.6	57.0	60.2	61.8	57.4
99年	57.1	57.1	55.9	55.5	56.8	56.3	60.4	57.3	56.1	54.5	56.4	61.7	57.1
00年	57.2	56.7	61.6	57.1	51.4	51.5	52.7	52.6	48.8	51.0	54.1	58.5	54.4
01年	52.7	51.9	51.2	51.6	50.5	51.1	52.6	52.5	48.6	45.3	47.1	54.0	50.8
02年	50.7	47.4	46.0	48.1	49.9	47.1	50.8	48.0	50.6	50.0	49.3	51.1	49.1
03年	47.1	43.2	46.9	45.8	47.7	47.5	48.7	49.1	47.1	47.0	47.7	52.1	47.5
04年	49.3	47.3	46.7	47.7	47.5	49.9	49.5	50.8	47.0	48.7	48.1	51.6	48.7
前年比	104.7	109.5	99.5	104.2	99.6	104.9	101.5	103.5	99.9	103.4	100.8	99.0	

女性消費意欲

消費意欲	1月	2月	3月	4月	5月	6月	7月	8月	9月	10月	11月	12月	平均
93年					60.1	60.8	66.0	59.5	57.9	60.2	59.8	66.8	
94年	61.0	58.8	59.3	60.8	63.3	62.8	64.4	60.6	59.8	64.6	64.2	70.8	62.5
95年	63.0	59.2	59.6	61.2	63.2	64.8	64.6	58.1	58.8	61.5	62.1	66.5	61.9
96年	61.5	58.1	59.1	59.5	59.5	61.6	62.1	58.0	60.5	60.0	62.2	68.5	60.9
97年	59.4	56.4	59.1	55.9	55.5	60.4	63.2	57.3	56.6	57.1	60.8	63.2	58.7
98年	58.9	51.3	54.8	55.8	57.7	56.4	60.9	56.2	56.6	58.5	58.2	63.0	57.3
99年	58.4	55.9	59.6	57.8	62.0	57.6	60.8	57.0	57.9	59.3	62.4	61.1	59.2
00年	62.6	56.2	59.8	60.7	59.8	55.8	56.7	52.2	53.8	55.2	56.0	63.1	57.7
01年	56.2	53.3	57.2	57.5	58.1	55.7	57.7	54.2	52.8	54.3	53.1	57.8	55.7
02年	55.3	51.7	55.0	56.2	55.7	54.7	56.5	56.7	56.0	56.9	57.0	60.9	56.0
03年	58.2	52.6	56.0	56.0	56.0	54.9	57.1	56.1	52.7	54.9	57.5	60.4	56.0
04年	54.7	54.2	53.6	53.8	53.4	55.7	59.6	55.0	55.6	57.1	55.5	62.4	55.9
前年比	93.9	103.0	95.7	96.1	95.3	101.4	104.3	98.0	105.6	104.0	96.4	103.3	