

(報道関係各位)

1ヶ月先の消費を占う「消費意欲指数」は、
毎月25日前後に発表いたします。

2003.8.22
博報堂 広報室 宮川・西村

7月末に調査した2003年8月の「消費意欲指数」の結果がまとまりました。
2003年8月の消費意欲は、先月から0.3ポイント下降し、
52.6点でした。

男性の伸びが支えて、前年同月より0.4ポイントUP。

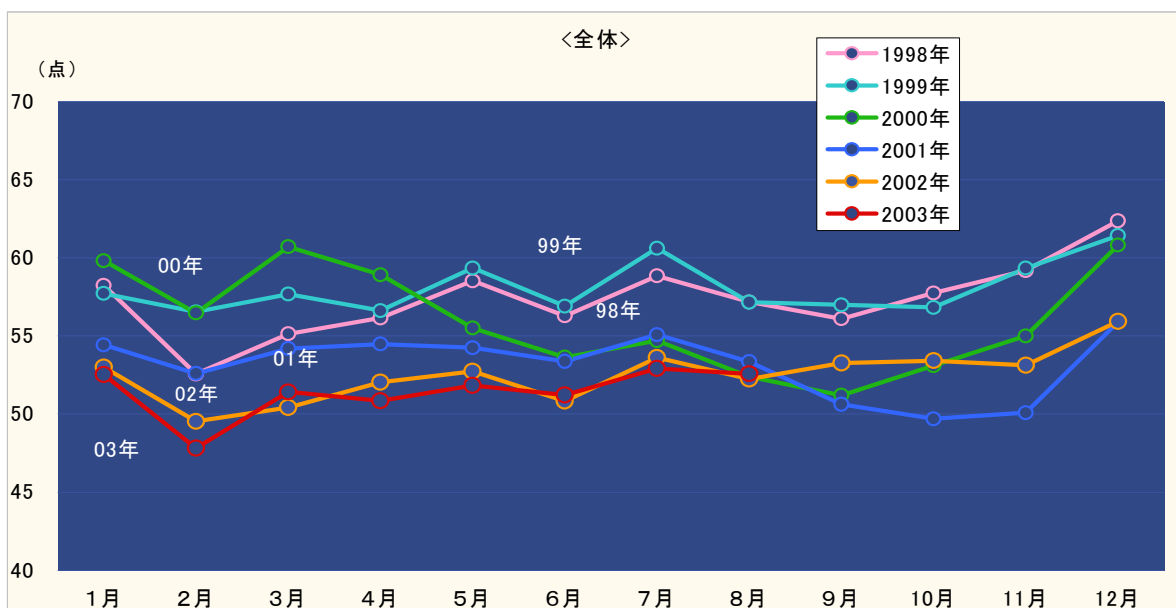
「消費意欲指数」は、月別の消費の先行指標として、1993年より注目されているデータです。

7月末時点で、博報堂生活総合研究所の調査パネルである一般生活者420名に対し「消費意欲(モノを買いたい、サービスを利用したいという欲求)が最高に高まった状態を100点とすると、あなたの8月の消費意欲は何点ぐらいでしょうか?」と質問した結果が、「8月の消費意欲指数」です。

この消費意欲指数は、月別の消費を占う先行指標として、1993年4月の調査開始以来、幅広く活用して頂いています。

2003年8月、消費意欲指数は、先月から0.3ポイント下降し、52.6点でした。

今月の消費意欲指数は、52.6(先月52.9から0.3ポイントDOWN)となりました。先月からは微減ですが、昨年8月(52.2)に比べると0.4ポイント、2000年8月(52.4)に比べても0.2ポイント上昇しています。先月は7月ワースト記録を更新し、また毎年8月から秋にかけては消費意欲が低下する傾向にあるため、さらなる低迷が懸念されましたが、なんとか今月は「持ちこたえた」結果になりました。



男性の消費意欲が、回復基調に。

男女別では、男性が先月48.7 今月49.1、女性が先月57.1 今月56.1と、女性は例年通り7月より落ち込むも、男性が健闘しています。マクロ経済の変動に大きな影響を受けやすい男性の消費意欲ですが、株価上昇が好材料となっているのかもしれませんが、また、男性の数値が今年4月以来、じわじわと安定的な上昇傾向を見せていることも注目すべきポイントでしょう。



同時に調査を行っている生活力点調査で、昨年8月の力点と比較してみると、「趣味・遊び」(昨年63.2 今年66.1)、「余暇・レジャー」(昨年65.2 今年68.4)と夏のレジャーに対する欲求が例年以上に高くなっています。7月冷夏の影響から(*注:調査時期は7月下旬)「夏本番の8月には、レジャーを満喫したい!」という期待が大きくなったという推測もできるでしょう。

博報堂生活総合研究所のHP(www.athill.com)では、「消費意欲指数」も含め、生活者に関する調査データにご自由にアクセスすることが可能となっております。是非一度ご覧ください。

【調査概要:HILL ネット調査】

調査地域:首都圏/ 調査対象者: 19~73才の男女個人420人/ 調査方法:郵送法

本件に関する詳細のお問い合わせは
博報堂生活総合研究所(03-3233-6450)までお願いいたします。

御参考：

全体消費意欲(ウェイトバック数値)

消費意欲	1月	2月	3月	4月	5月	6月	7月	8月	9月	10月	11月	12月	平均
1993年					59.6	59.6	62.5	60.1	59.6	60.4	59.5	64.2	
1994年	60.1	58.9	60.9	58.3	62.7	61.2	65.5	59.4	58.4	62.0	61.3	69.2	61.5
1995年	62.2	58.3	59.3	58.9	60.8	61.7	63.1	59.3	56.8	60.2	60.7	65.8	60.6
1996年	60.2	58.2	58.4	58.7	61.0	61.4	62.6	58.1	59.1	59.5	62.1	68.6	60.7
1997年	59.5	56.2	60.7	55.8	56.0	58.5	61.8	58.9	56.6	58.0	59.8	63.3	58.8
1998年	58.2	52.6	55.1	56.2	58.5	56.3	58.8	57.2	56.1	57.7	59.2	62.4	57.4
1999年	57.7	56.5	57.7	56.6	59.4	56.9	60.6	57.2	57.0	56.8	59.3	61.4	58.1
2000年	59.8	56.5	60.7	58.9	55.5	53.6	54.7	52.4	51.2	53.1	55.0	60.8	56.0
2001年	54.4	52.6	54.2	54.5	54.2	53.4	55.1	53.4	50.6	49.7	50.1	55.9	53.2
2002年	53.0	49.5	50.4	52.0	52.7	50.8	53.6	52.2	53.3	53.4	53.1	55.9	52.5
2003年	52.5	47.8	51.4	50.8	51.8	51.2	52.9	52.6					51.4
前年比	99.1	96.5	102.0	97.7	98.3	100.8	98.7	100.6					

男性消費意欲

消費意欲	1月	2月	3月	4月	5月	6月	7月	8月	9月	10月	11月	12月	平均
93年					59.1	58.4	59.0	60.7	61.2	60.7	59.2	61.6	
94年	59.2	59.0	62.4	55.7	62.2	59.7	66.6	58.3	57.0	59.5	58.4	67.7	60.5
95年	61.3	57.4	59.1	56.7	58.5	58.7	61.7	60.5	54.9	58.9	59.3	65.1	59.3
96年	58.9	58.3	57.7	57.9	62.5	61.3	63.1	58.2	57.8	58.9	62.0	68.7	60.4
97年	59.7	56.1	62.2	55.8	56.4	56.7	60.5	60.5	56.6	58.9	58.9	63.5	58.8
98年	57.7	53.8	55.5	56.5	59.3	56.2	56.8	58.1	55.6	57.0	60.2	61.8	57.4
99年	57.1	57.1	55.9	55.5	56.8	56.3	60.4	57.3	56.1	54.5	56.4	61.7	57.1
00年	57.2	56.7	61.6	57.1	51.4	51.5	52.7	52.6	48.8	51.0	54.1	58.5	54.4
01年	52.7	51.9	51.2	51.6	50.5	51.1	52.6	52.5	48.6	45.3	47.1	54.0	50.8
02年	50.7	47.4	46.0	48.1	49.9	47.1	50.8	48.0	50.6	50.0	49.3	51.1	49.1
03年	47.1	43.2	46.9	45.8	47.7	47.5	48.7	49.1					47.0
前年比	92.9	91.1	102.0	95.3	95.7	101.0	96.0	102.4					

女性消費意欲

消費意欲	1月	2月	3月	4月	5月	6月	7月	8月	9月	10月	11月	12月	平均
93年					60.1	60.8	66.0	59.5	57.9	60.2	59.8	66.8	
94年	61.0	58.8	59.3	60.8	63.3	62.8	64.4	60.6	59.8	64.6	64.2	70.8	62.5
95年	63.0	59.2	59.6	61.2	63.2	64.8	64.6	58.1	58.8	61.5	62.1	66.5	61.9
96年	61.5	58.1	59.1	59.5	59.5	61.6	62.1	58.0	60.5	60.0	62.2	68.5	60.9
97年	59.4	56.4	59.1	55.9	55.5	60.4	63.2	57.3	56.6	57.1	60.8	63.2	58.7
98年	58.9	51.3	54.8	55.8	57.7	56.4	60.9	56.2	56.6	58.5	58.2	63.0	57.3
99年	58.4	55.9	59.6	57.8	62.0	57.6	60.8	57.0	57.9	59.3	62.4	61.1	59.2
00年	62.6	56.2	59.8	60.7	59.8	55.8	56.7	52.2	53.8	55.2	56.0	63.1	57.7
01年	56.2	53.3	57.2	57.5	58.1	55.7	57.7	54.2	52.8	54.3	53.1	57.8	55.7
02年	55.3	51.7	55.0	56.2	55.7	54.7	56.5	56.7	56.0	56.9	57.0	60.9	56.0
03年	58.2	52.6	56.0	56.0	56.0	54.9	57.1	56.1					55.9
前年比	105.3	101.8	101.8	99.7	100.5	100.5	101.0	98.9					