

(報道関係各位)

1ヶ月先の消費を占う「消費意欲指数」は、  
毎月25日前後に発表いたします。

2001. 10. 24

博報堂 広報室 寺島・木下

9月末に調査した10月の「消費意欲指数」の結果がまとまりました。  
2001年10月の消費意欲は、

49.7点(9月に引き続き過去最低を更新)でした。

※93年4月以来

■「消費意欲指数」は、月別の消費の先行指標として、1993年より注目されているデータです。

9月末時点で、博報堂生活総合研究所の調査パネルである一般生活者440名に対し「消費意欲(モノを買いたい、サービスを利用したいという欲求)が最高に高まった状態を100点とするとあなたの10月の消費意欲は何点ぐらいでしょうか?」と質問した結果が「10月の消費意欲指数」です。

この消費意欲指数は、月別の消費を占う先行指標として、1993年4月の調査開始以来、幅広く活用して頂いています。

■10月の消費意欲指数は、残念ながら、2ヶ月連続で過去最低記録を更新。  
(消費意欲指数)



10月の消費意欲指数、残念ながら2ヶ月連続で過去最低記録を更新してしまいました。これまでの最低記録は先月の50.6点でしたが、それをさらに下まわり、ついに調査史上初の40点台突入です。

原因はずばり、北米同時多発テロの影響と考えられます。株価の暴落、アメリカ経済の失速、レジャー産業等の滞り、さらなるテロの不安など、あの事件が日本の生活者にも多大な影響を与え始めていると言わざるをえません。

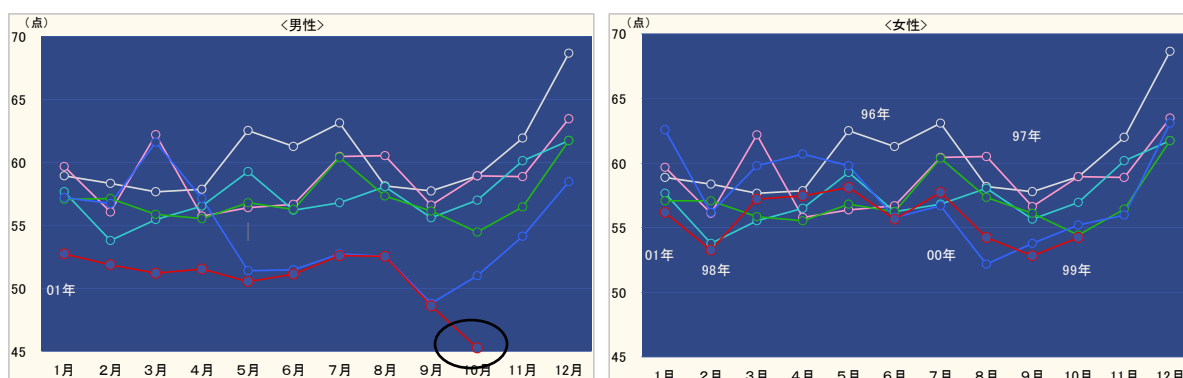
### ■ 男性の消費意欲はさらに減退。女性はわずかながら意欲上昇。男女差過去最大。

特に男性での落ち込みが激しく、調査開始以来最低記録を更新して45.3点。(これまでの最低は先月の48.6点)。従来、女性に比べてマクロ経済の影響を受け易いのが男性でしたが、今回はこの傾向が顕著に表れています。

その結果、男女差も過去最大となりました。(女性54.3点-男性45.3点=9.0点)

唯一のわずかな希望の光は、女性が早くも年末へ向けての消費活性モードに入り54.3点へと改善し始めたことでしょうか。

このままなんとか女性牽引型で、年末の消費活性化を期待したいところです。



※博報堂生活総合研究所のHP ([www.athill.com](http://www.athill.com)) では、「消費意欲指数」も含め、生活者に関する調査データにご自由にアクセスすることが可能となっております。是非一度ご覧ください。

#### 【調査概要: HILL ネット調査】

調査地域: 首都圏 / 調査対象者: 18~76の男女個人 440人 / 調査方法: 郵送法

本件に関する詳細のお問い合わせは  
博報堂生活総合研究所 (03-3233-6450) までお願いいたします。

御参考：

全体消費意欲

消費意欲	1月	2月	3月	4月	5月	6月	7月	8月	9月	10月	11月	12月	平均
1993年					59.6	59.6	62.5	60.1	59.6	60.4	59.5	64.2	
1994年	60.1	58.9	60.9	58.3	62.7	61.2	65.5	59.4	58.4	62.0	61.3	69.2	61.5
1995年	62.2	58.3	59.3	58.9	60.8	61.7	63.1	59.3	56.8	60.2	60.7	65.8	60.6
1996年	60.2	58.2	58.4	58.7	61.0	61.4	62.6	58.1	59.1	59.5	62.1	68.6	60.7
1997年	59.5	56.2	60.7	55.8	56.0	58.5	61.8	58.9	56.6	58.0	59.8	63.3	58.8
1998年	58.2	52.6	55.1	56.2	58.5	56.3	58.8	57.2	56.1	57.7	59.2	62.4	57.4
1999年	57.7	56.5	57.7	56.6	59.4	56.9	60.6	57.2	57.0	56.8	59.3	61.4	58.1
2000年	59.8	56.5	60.7	58.9	55.5	53.6	54.7	52.4	51.2	53.1	55.0	60.8	56.0
2001年	54.4	52.6	54.2	54.5	54.2	53.4	55.1	53.4	50.6	49.7			53.2
前年比	91.0	93.1	89.3	92.5	97.7	99.5	100.7	101.9	98.9	93.6	0.0	0.0	

男性消費意欲

消費意欲	1月	2月	3月	4月	5月	6月	7月	8月	9月	10月	11月	12月	平均
93年					59.1	58.4	59.0	60.7	61.2	60.7	59.2	61.6	
94年	59.2	59.0	62.4	55.7	62.2	59.7	66.6	58.3	57.0	59.5	58.4	67.7	60.5
95年	61.3	57.4	59.1	56.7	58.5	58.7	61.7	60.5	54.9	58.9	59.3	65.1	59.3
96年	58.9	58.3	57.7	57.9	62.5	61.3	63.1	58.2	57.8	58.9	62.0	68.7	60.4
97年	59.7	56.1	62.2	55.8	56.4	56.7	60.5	60.5	56.6	58.9	58.9	63.5	58.8
98年	57.7	53.8	55.5	56.5	59.3	56.2	56.8	58.1	55.6	57.0	60.2	61.8	57.4
99年	57.1	57.1	55.9	55.5	56.8	56.3	60.4	57.3	56.1	54.5	56.4	61.7	57.1
00年	57.2	56.7	61.6	57.1	51.4	51.5	52.7	52.6	48.8	51.0	54.1	58.5	54.4
01年	52.7	51.9	51.2	51.6	50.5	51.1	52.6	52.5	48.6	45.3			50.8
前年比	92.1	91.5	83.1	90.3	98.3	99.2	99.8	99.9	99.5	88.8	0.0	0.0	

女性消費意欲

消費意欲	1月	2月	3月	4月	5月	6月	7月	8月	9月	10月	11月	12月	平均
93年					59.1	58.4	59.0	60.7	61.2	60.7	59.2	61.6	
94年	59.2	59.0	62.4	55.7	62.2	59.7	66.6	58.3	57.0	59.5	58.4	67.7	60.5
95年	61.3	57.4	59.1	56.7	58.5	58.7	64.6	60.5	54.9	58.9	59.3	65.1	59.6
96年	58.9	58.3	57.7	57.9	62.5	61.3	63.1	58.2	57.8	58.9	62.0	68.7	60.4
97年	59.7	56.1	62.2	55.8	56.4	56.7	60.5	60.5	56.6	58.9	58.9	63.5	58.8
98年	57.7	53.8	55.5	56.5	59.3	56.2	56.8	58.1	55.6	57.0	60.2	61.8	57.4
99年	57.1	57.1	55.9	55.5	56.8	56.3	60.4	57.3	56.1	54.5	56.4	61.7	57.1
00年	62.6	56.2	59.8	60.7	59.8	55.8	56.7	52.2	53.8	55.2	56.0	63.1	57.7
01年	56.2	53.3	57.2	57.5	58.1	55.7	57.7	54.2	52.8	54.3			55.7

前年比	89.7	94.8	95.7	94.6	97.2	99.8	101.8	103.9	98.1	98.3	0.0	0.0
-----	------	------	------	------	------	------	-------	-------	------	------	-----	-----